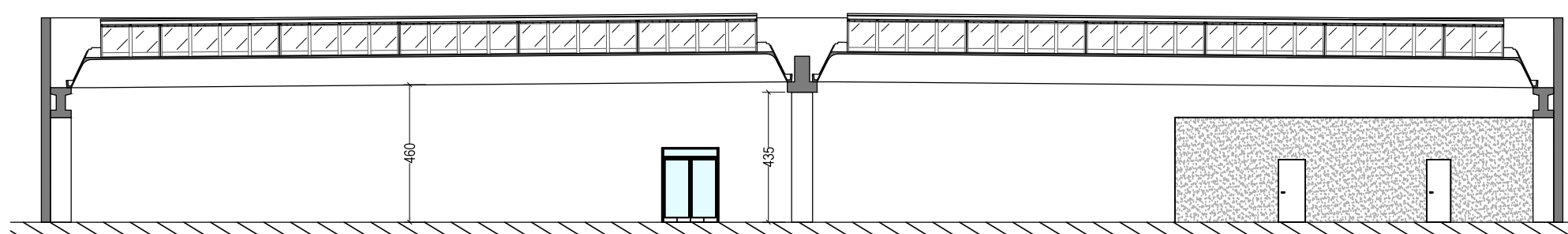
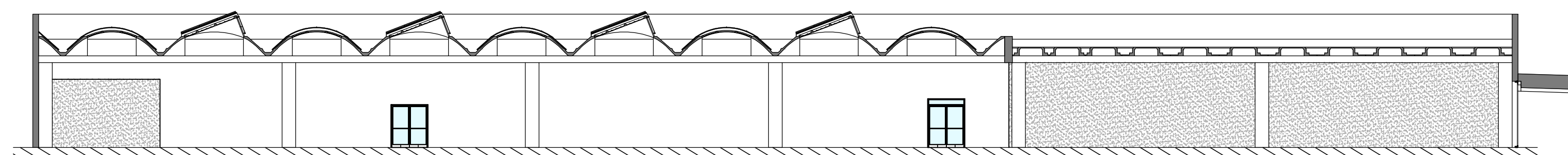


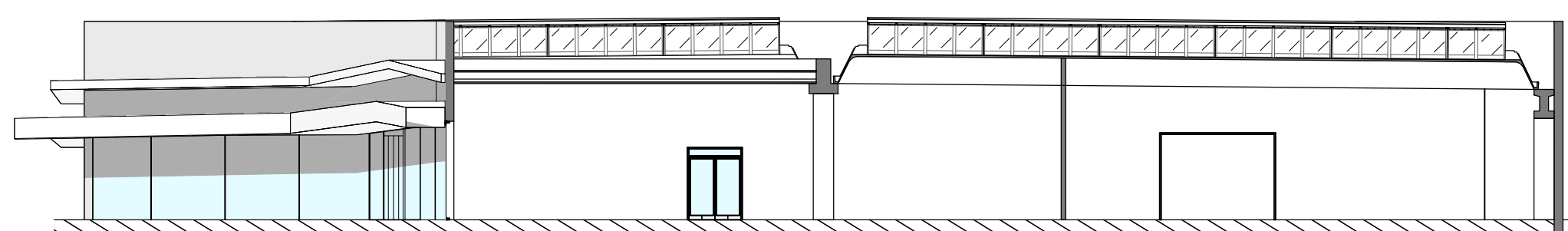
Sezione AA - scala 1:200



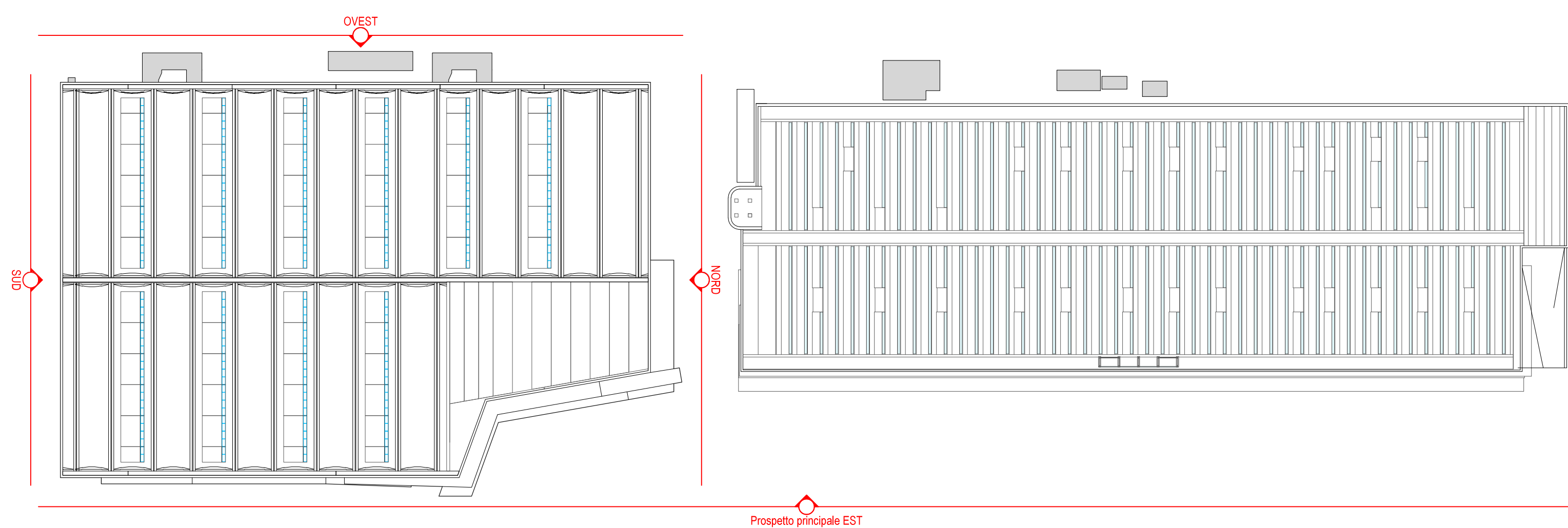
Sezione CC - scala 1:200



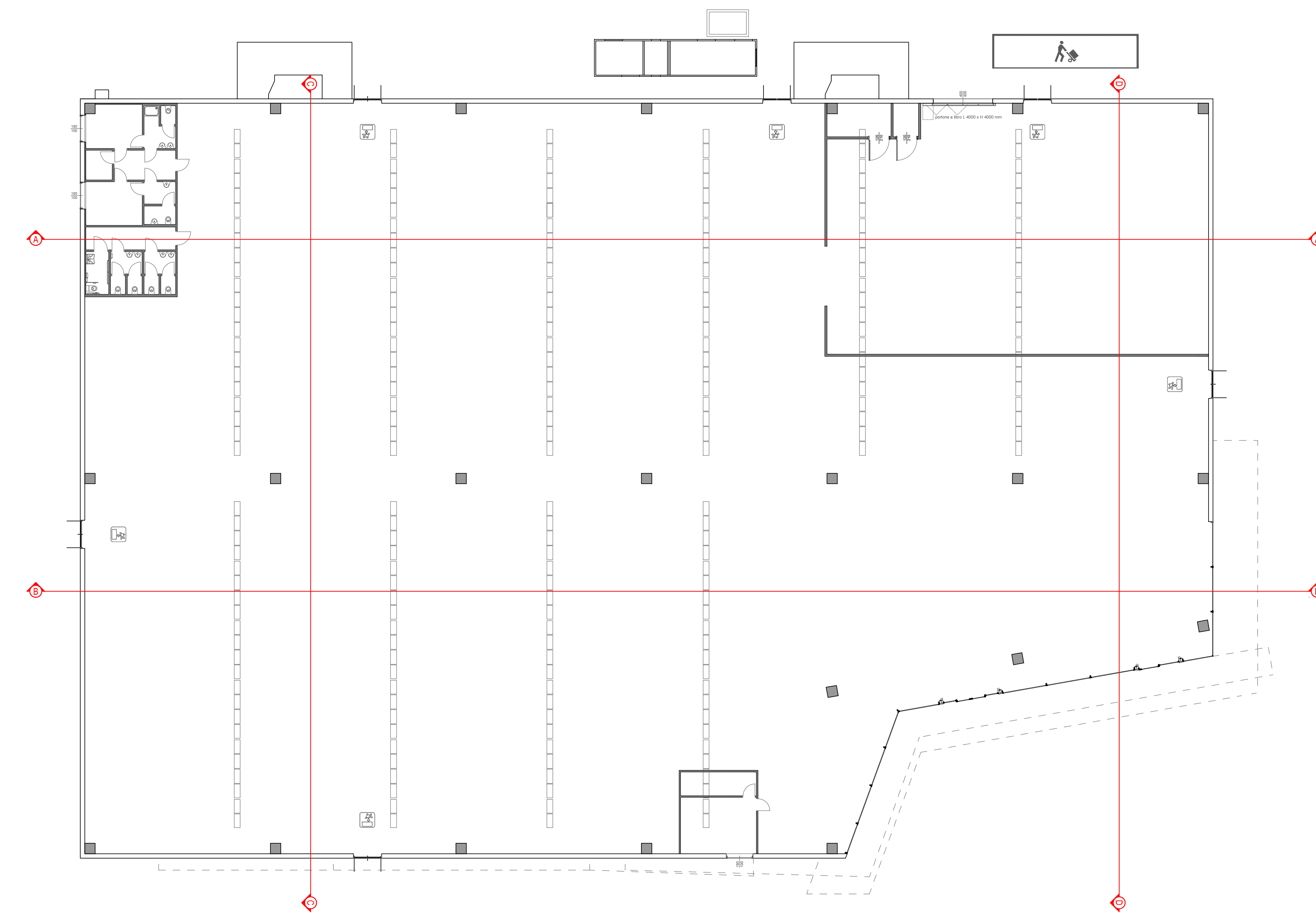
Sezione BB - scala 1:200



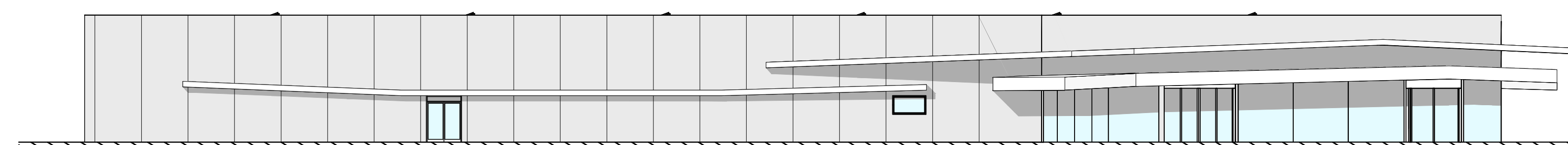
Sezione DD - scala 1:200



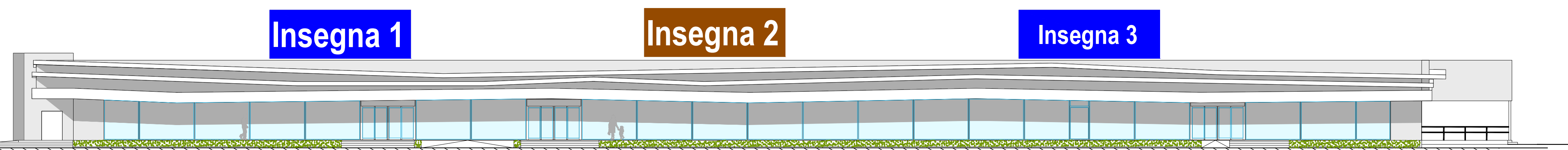
Planimetria generale identificativa dei prospetti - scala 1:500



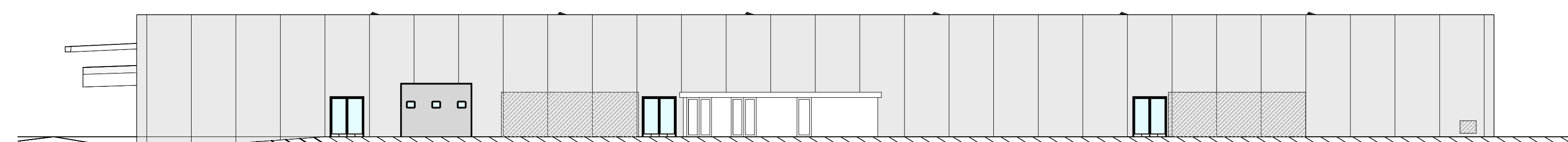
Planimetria generale nuovo edificio identificativa delle sezioni - scala 1:200



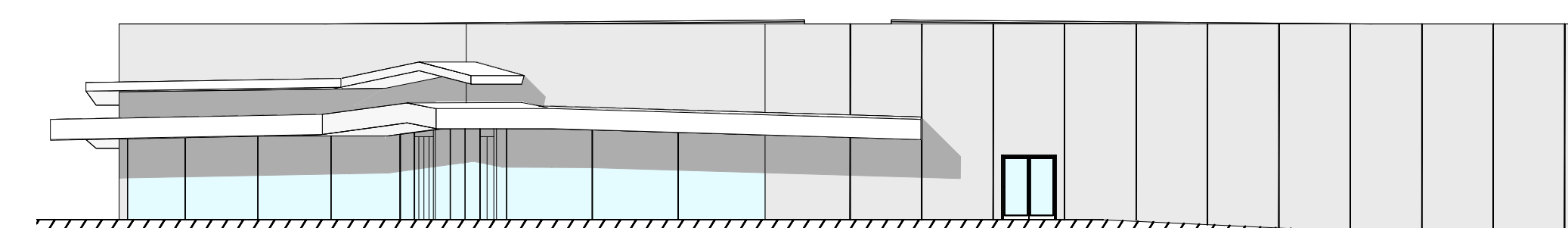
Prospetto EST nuovo edificio ed esistente, prospetto principale - scala 1:200



Prospetto SUD - scala 1:200



Prospetto OVEST - scala 1:200



Prospetto NORD - scala 1:200

COMUNE di  
**SANTA MARIA DI SALA (VE)**  
RICHIESTA P.D.C.  
Nuovo fabbricato commerciale

Proprietà:  
**ALOA s.r.l.**  
SEDE E UFFICI: VIA NELLESCI, 200/A  
30034 CASELLE DI S. MARIA DI SALA/VE  
Tel. 041/5728223  
via NOALESE 206/a Caselle di S. Maria di Sala, VE  
c.f. 01577840273 - P.IVA 02552270270  
Legale rappresentante: Zlatanovic Dina

Progettista:  
Arch. Emanuela Padovani  
ARCHITETTO

Tavola:  
**Prospetti e Sezioni**

scala: 1:200  
data: FEBBRAIO 2017

STUDIO CONTE S.r.l.  
Società Simpatente  
via Martiri della Libertà, 42 - 31023 Renza (TV)  
C.F. e P.I. 01731710162  
tel. 0423.733256 - 3 linee r.a. fax 0423.480979 / 738154  
www.studio-conte.com e-mail: info@studio-conte.com

STUDIO CONTE  
SERVIZI E SVILUPPO COMMERCIALE