

Tavola 3

FALDA VI - CLASSE DI PROFONDITA': 250-315 m

G.A.L. Venezia Orientale - Portogruaro (VE)
Iniziativa comunitaria Leader II
Indagine idrogeologica realizzata nell'ambito del Piano di Azione Locale "Innovazione della Venezia Orientale"
Sub-misura 6: "Tutela dell'ambiente e miglioramento delle condizioni di vita"
Azione 23

ENTE ASSEGNATARIO DEL PROGETTO:
Consorzio di Bonifica Pianura Veneta tra Livenza e Tagliamento - Portogruaro (VE)

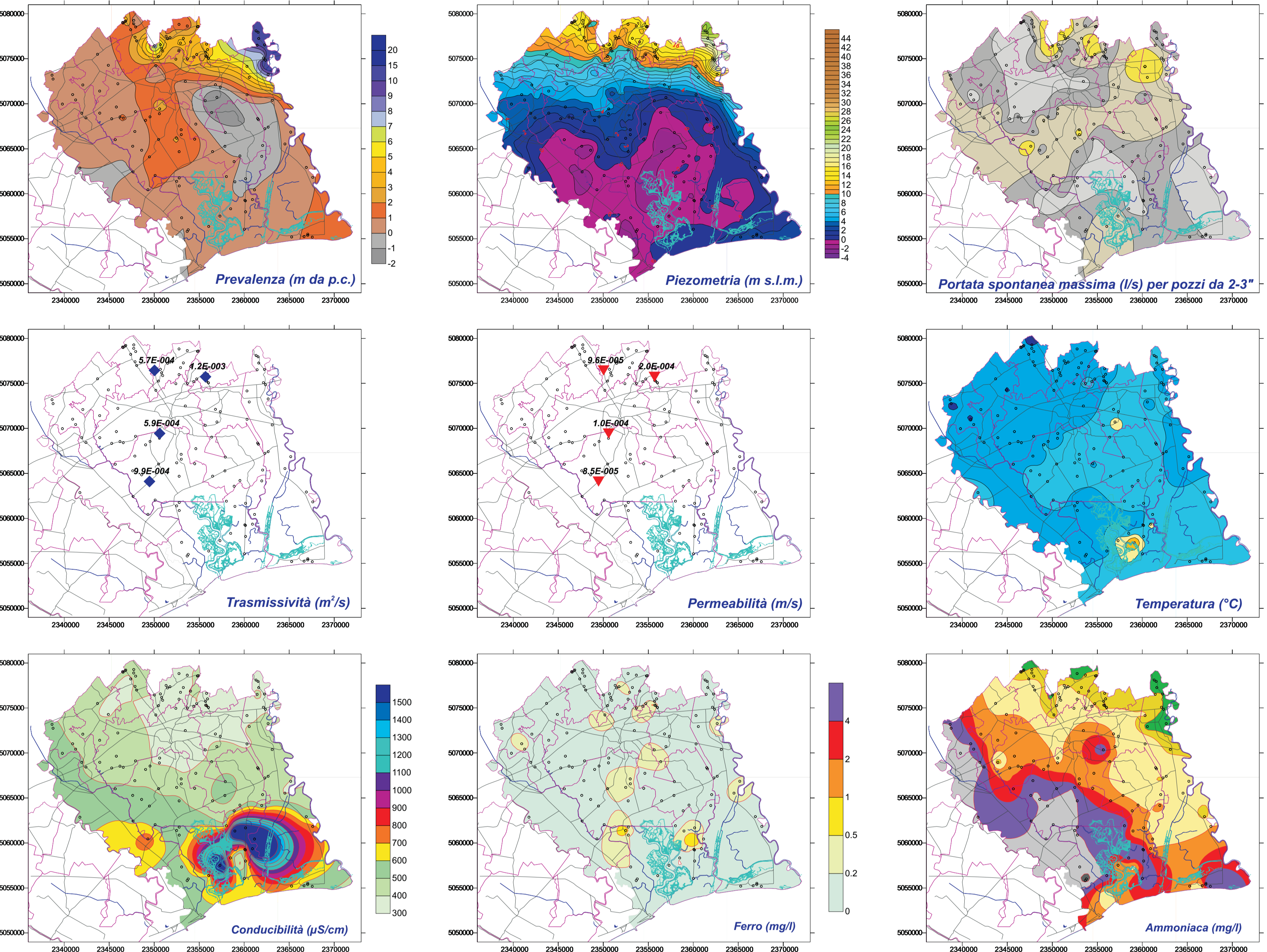
Responsabile di progetto:
Dott. Ing. Sergio Grego
Direttore Consorzio di Bonifica "Pianura Veneta"

Referente tecnico:
Dott. Agr. Graziano Paulon
Responsabile Settore Agrario
Consorzio di Bonifica "Pianura Veneta"

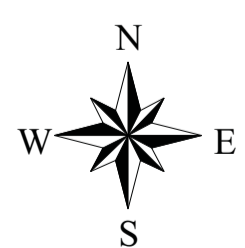
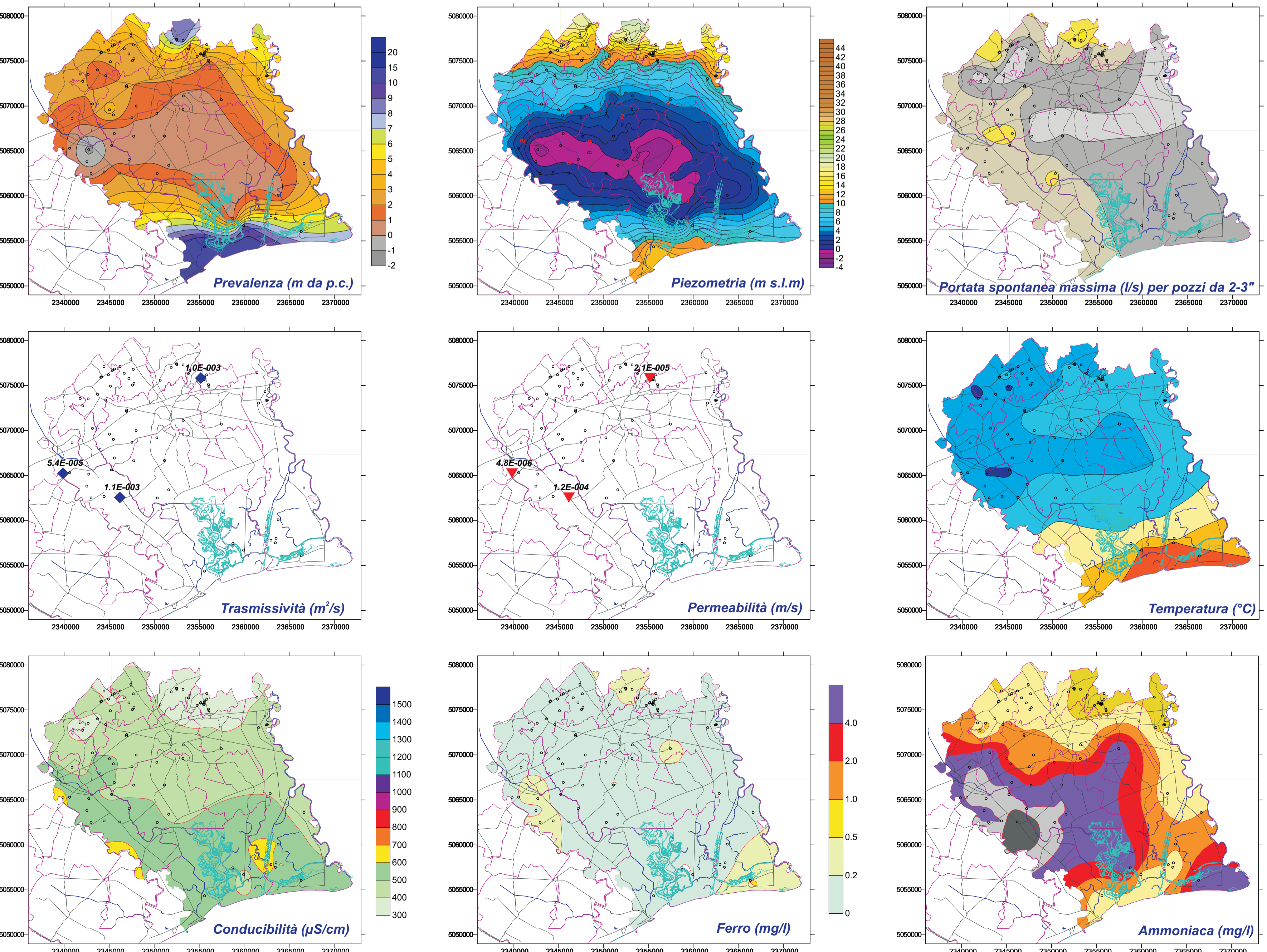
ENTE COMPARTECIPANTE:
Provincia di Venezia - Settore Tutela e Valorizzazione del Territorio - Ufficio Difesa del Suolo

Responsabile:
Dott. Geol. Andrea Vitturi
Dirigente Settore Tutela e Valorizzazione del Territorio

TECNICI INCARICATI:
Dott. Geol. Pietro Zangheri
Geologo libero professionista - Padova
Dott. Geol. Andrea Garbellini
Geologo libero professionista - Canaro (RO)



FALDA VII - CLASSE DI PROFONDITA': 320-380 m



Scala 1:300.000 (1cm=3km)

ELABORAZIONE E REALIZZAZIONE CARTOGRAFICA:
CONSORZIO DI BONIFICA "PIANURA VENETA"
PIETRO ZANGHERI - GEOLOGO - PADOVA

STAMPA:
GRAFICHE ERREDICI - SARMEOLA DI RUBANO (PD)

Ottobre 2001