

SCHEMA DI FLUSSO SCARICHI IDRICI

00	Settembre 2022	Emissione per autorizzazione	Ing. C. Cecchi	cdm. E. Scidal
Rev.	Data	Descrizione	Redatto	Approvato
Rif. E21026		Scelta N.A.		

enerance
scelta di ingegneria

Via Roma, 2 - 35044 Montebelluna (TV)
 c.cecchi@enerance.com
 www.enerance.com - tel. 0422.748884

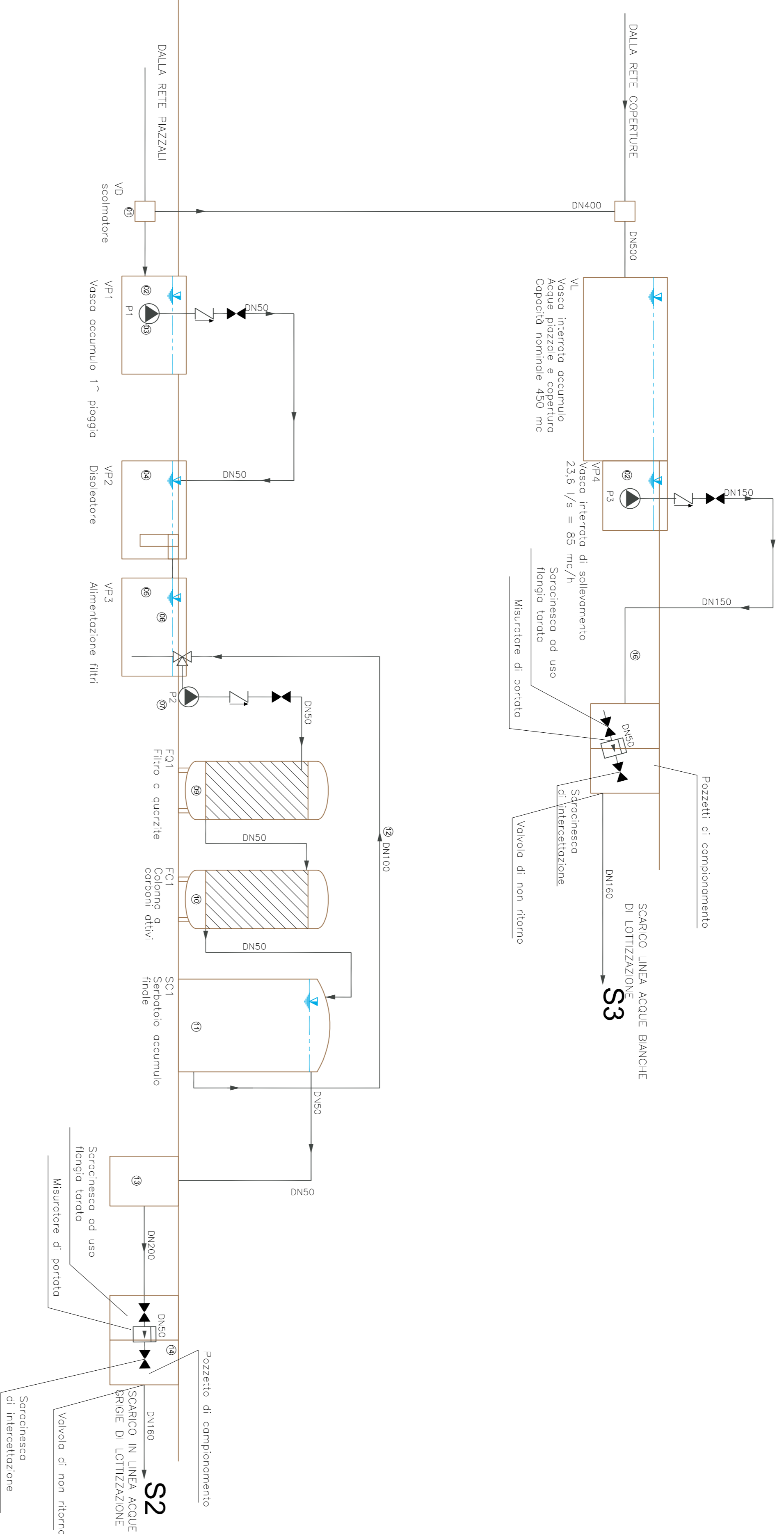
Il committente
VERTIAS

Ing. Cristiano Cecchi

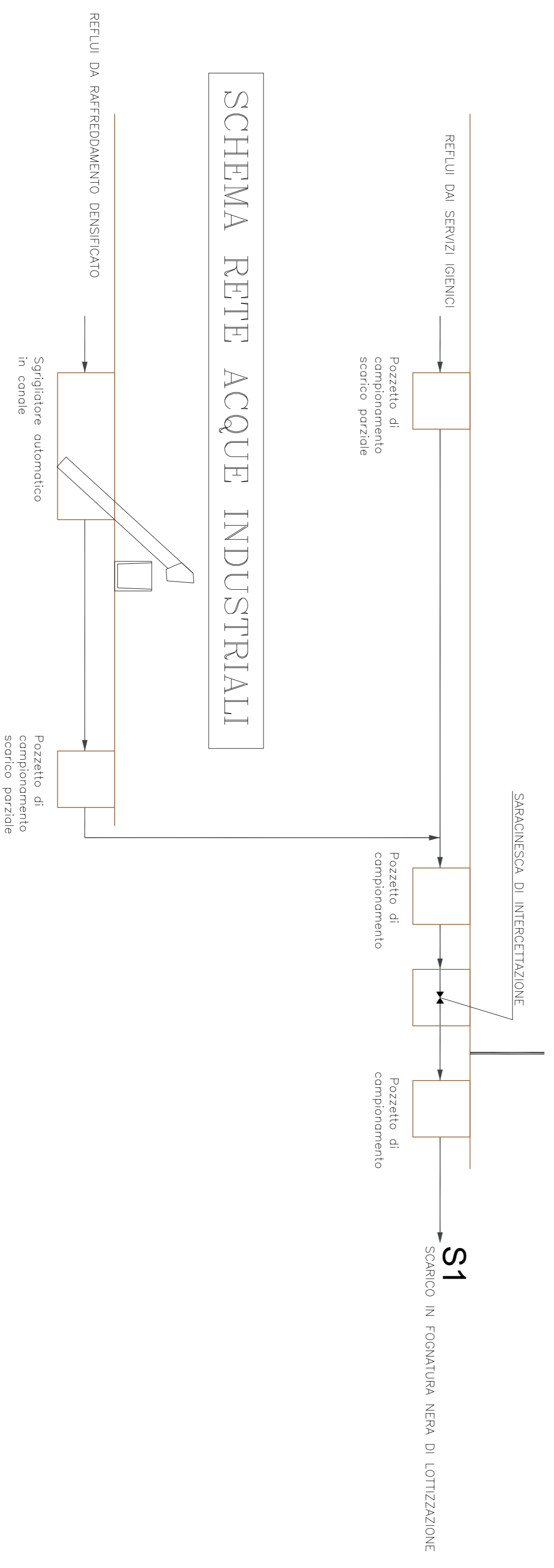
Il tecnico
 Ing. Cristiano Cecchi

I diritti d'autore appartengono alle società indicate - È vietato riprodurre senza permesso esplicito qualsiasi contenuto

SCHEMA RETTE ACQUE METEORICHE DI PIAZZALE E DI COPERTURA



SCHEMA RETTE ACQUE DOMESTICHE



Impianto di trattamento dimensionato in rispetto dei limiti di emissione fissati dalla Tab. 1 All. B delle NTA del "Piano di Tutela delle Acque"

- LEGENDA:**
- 01 - pozzetto ricevitore
 - 02 - vasca di accumulo prima pioggia ≈ 60 mc.
 - 03 - pompa di sollevamento da 5 mc/h
 - 04 - disoleatore a coalescenza
 - 05 - pozzetto di alimentazione a sezione di filtrazione
 - 06 - misuratore di livello con comando on/off
 - 07 - vasca di equalizzazione e sedimentazione
 - 09 - filtro a sabbia
 - 10 - filtro a carboni attivi
 - 11 - serbatoio di accumulo per controlloavaggio da 10 mc
 - 12 - linea controlloavaggio
 - 13 - pozzetto di scarico
 - 14 - pozzetto di campionamento, contenente anche il misuratore di portata, la flanga tarata e la valvola di sezionamento