

CITTÀ METROPOLITANA
DI VENEZIA

REGIONE DEL
VENETO

COMUNE DI
SCORZÈ

ACQUA MINERALE SAN BENEDETTO S.p.A.

DOMANDA DI VERIFICA DI ASSOGGETTABILITÀ ALLA VIA AI SENSI
DELL'ART. 19 DEL D.LGS. 152/2006 PER ASSOGGETTAMENTO
DELL'INSTALLAZIONE AI TITOLI III E III-BIS DELLA PARTE II DEL D.LGS.
152/2006 DELLE ATTIVITÀ DI TRATTAMENTO E TRASFORMAZIONE DI
MATERIE PRIME VEGETALI E ALTRE MODIFICHE MINORI



STUDIO DI IMPATTO VIABILISTICO Elaborato 02: Allegati

Proponente:

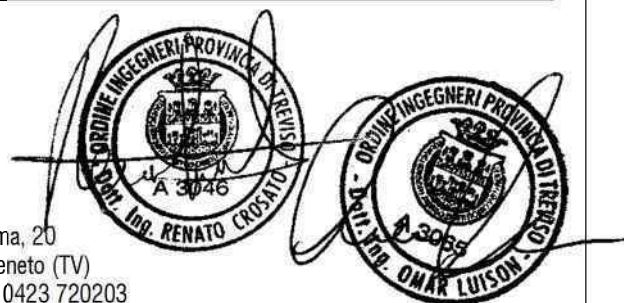
Consulente:



Viale Kennedy, 65
30037 Scorzè (VE)



Piazza della Serenissima, 20
31033 Castelfranco Veneto (TV)
tel 0423 720203 - fax 0423 720203



Marzo 2024

Revisione 0

INDICE

A.	SCHEDA TECNICHE RETE STRADALE	2
A.1	DESCRIZIONE ASSI STRADALI	2
A.2	DESCRIZIONE PRINCIPALI INTERSEZIONI	14
B.	RILIEVI DI TRAFFICO	25
B.1	RILIEVI MANUALI ALLE INTERSEZIONI	25
C.	ELABORATI GRAFICI	26



A. SCHEDE TECNICHE RETE STRADALE

A.1 DESCRIZIONE ASSI STRADALI

Di seguito si riporta un estratto della carta tecnica regionale in cui vengono individuati gli assi stradali analizzati in relazione all'area oggetto di intervento.

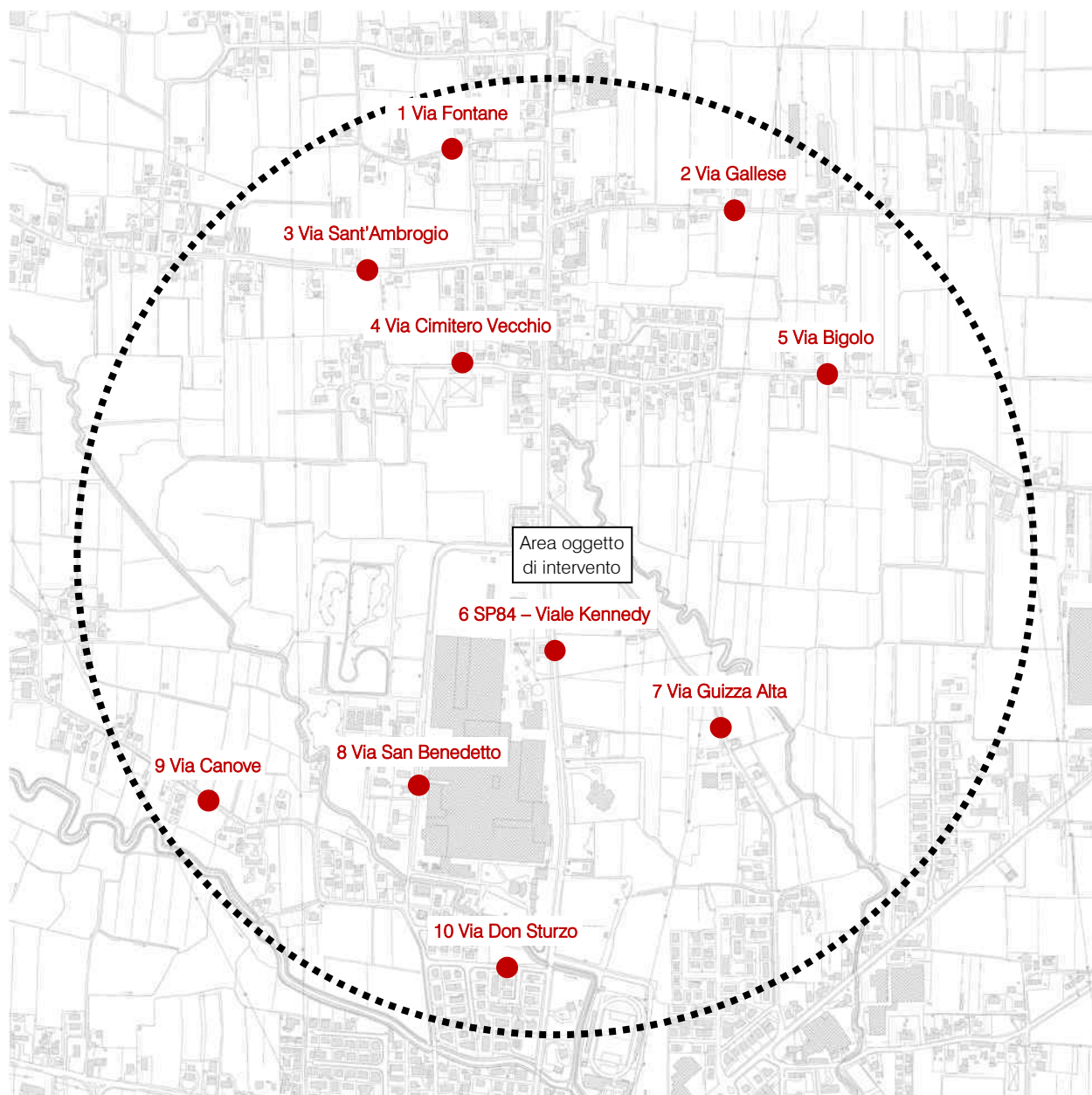


Figura A.1 – Assi viari all'interno dell'area di analisi

In data 6 marzo 2024 è stato eseguito un sopralluogo delle principali strade precedentemente individuate. L'indagine, supportata da un'opportuna documentazione fotografica, ha messo in evidenza le diverse caratteristiche geometriche e funzionali dei vari tronchi stradali analizzati, di seguito elencati:

1. Via Fontane;
2. Via Gallese;
3. Via Sant'Ambrogio;
4. Via Cimitero Vecchio;
5. Via Bigolo;
6. SP84 – Viale Kennedy;
7. Via Guizza Alta;
8. Via San Benedetto;
9. Via Canove;
10. Via Don Sturzo.

Si riportano di seguito le schede riassuntive delle principali caratteristiche relative a ciascun tronco stradale analizzato. Si precisa che le caratteristiche riportate si riferiscono fondamentalmente alla singola sezione stradale.

1

Via Fontane

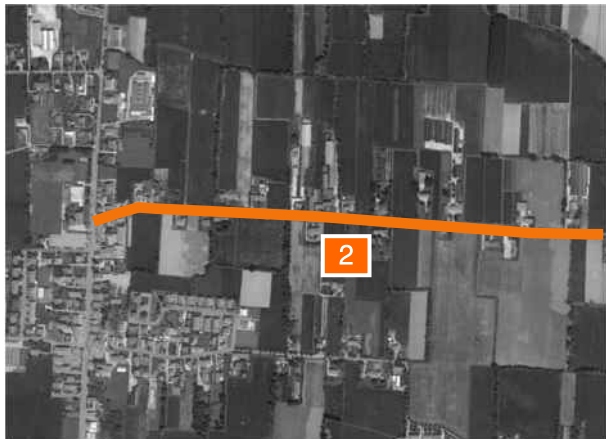


<i>Tipo di strada</i>	locale
<i>Numero corsie</i>	1*
<i>Senso di circolazione</i>	doppio senso
<i>Larghezza carreggiata</i>	4.00 m
<i>Larghezza banchine</i>	0.25 m
<i>Pendenza longitudinale</i>	minima
<i>Tortuosità</i>	lieve
<i>Presenza di marciapiedi a lato</i>	no
<i>Presenza di pista ciclabile a lato</i>	no
<i>Presenza di sosta a margine</i>	no
<i>Stato della pavimentazione</i>	discreto
<i>Presenza illuminazione</i>	no

* linea di mezzzeria mancante

2

Via Gallese



<i>Tipo di strada</i>	locale
<i>Numero corsie</i>	1*
<i>Senso di circolazione</i>	doppio senso
<i>Larghezza carreggiata</i>	4.00 m
<i>Larghezza banchine</i>	0.25 m
<i>Pendenza longitudinale</i>	minima
<i>Tortuosità</i>	lieve
<i>Presenza di marciapiedi a lato</i>	no
<i>Presenza di pista ciclabile a lato</i>	no
<i>Presenza di sosta a margine</i>	no
<i>Stato della pavimentazione</i>	discreto
<i>Presenza illuminazione</i>	no

* linea di mezzzeria mancante

3

Via Sant'Ambrogio



<i>Tipo di strada</i>	locale
<i>Numero corsie</i>	2
<i>Senso di circolazione</i>	doppio senso
<i>Larghezza carreggiata</i>	7.00 m
<i>Larghezza banchine</i>	0.50 m
<i>Pendenza longitudinale</i>	nulla
<i>Tortuosità</i>	lieve
<i>Presenza di marciapiedi a lato</i>	sì
<i>Presenza di pista ciclabile a lato</i>	no
<i>Presenza di sosta a margine</i>	no
<i>Stato della pavimentazione</i>	buono
<i>Presenza illuminazione</i>	sì

4

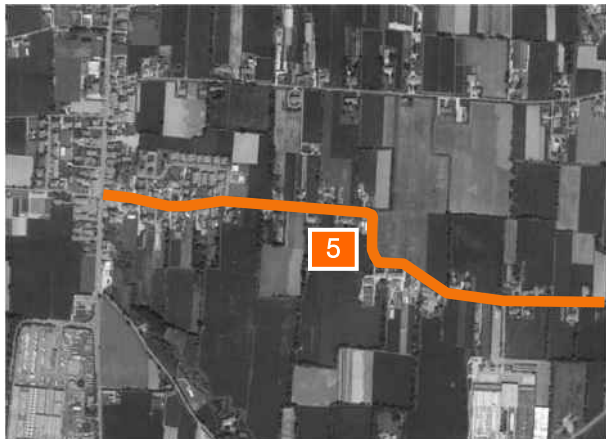
Via Cimitero Vecchio



<i>Tipo di strada</i>	locale
<i>Numero corsie</i>	2
<i>Senso di circolazione</i>	doppio senso
<i>Larghezza carreggiata</i>	6.00 m
<i>Larghezza banchine</i>	0.50 m
<i>Pendenza longitudinale</i>	minima
<i>Tortuosità</i>	lieve
<i>Presenza di marciapiedi a lato</i>	sì
<i>Presenza di pista ciclabile a lato</i>	no
<i>Presenza di sosta a margine</i>	no
<i>Stato della pavimentazione</i>	discreto
<i>Presenza illuminazione</i>	sì

5

Via Bigolo



<i>Tipo di strada</i>	locale
<i>Numero corsie</i>	2
<i>Senso di circolazione</i>	doppio senso
<i>Larghezza carreggiata</i>	7.00 m
<i>Larghezza banchine</i>	0.50 m
<i>Pendenza longitudinale</i>	nulla
<i>Tortuosità</i>	lieve
<i>Presenza di marciapiedi a lato</i>	no
<i>Presenza di pista ciclabile a lato</i>	No
<i>Presenza di sosta a margine</i>	no
<i>Stato della pavimentazione</i>	buono
<i>Presenza illuminazione</i>	sì

6

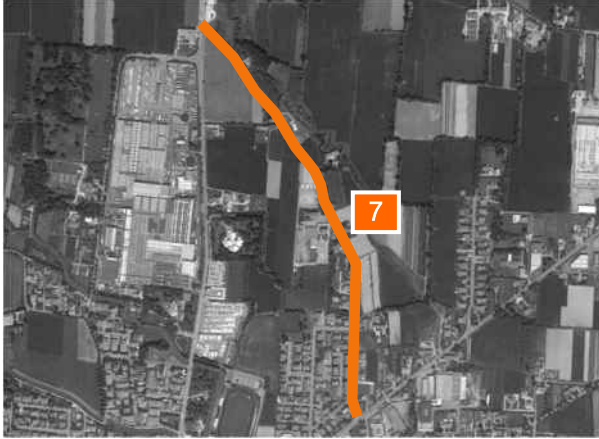
SP84 – Viale Kennedy



<i>Tipo di strada</i>	secondaria
<i>Numero corsie</i>	2
<i>Senso di circolazione</i>	doppio senso
<i>Larghezza carreggiata</i>	7.30 m
<i>Larghezza banchine</i>	0.50 m
<i>Pendenza longitudinale</i>	nulla
<i>Tortuosità</i>	nulla
<i>Presenza di marciapiedi a lato</i>	sì
<i>Presenza di pista ciclabile a lato</i>	sì
<i>Presenza di sosta a margine</i>	sì
<i>Stato della pavimentazione</i>	buono
<i>Presenza illuminazione</i>	sì

7

Via Guizza Alta



<i>Tipo di strada</i>	locale
<i>Numero corsie</i>	1*
<i>Senso di circolazione</i>	doppio senso
<i>Larghezza carreggiata</i>	5.50 m
<i>Larghezza banchine</i>	0.25 m
<i>Pendenza longitudinale</i>	lieve
<i>Tortuosità</i>	lieve
<i>Presenza di marciapiedi a lato</i>	no
<i>Presenza di pista ciclabile a lato</i>	no
<i>Presenza di sosta a margine</i>	no
<i>Stato della pavimentazione</i>	buono
<i>Presenza illuminazione</i>	no

* linea di mezzzeria mancante

8

Via San Benedetto



<i>Tipo di strada</i>	locale
<i>Numero corsie</i>	1*
<i>Senso di circolazione</i>	doppio senso
<i>Larghezza carreggiata</i>	6.00 m
<i>Larghezza banchine</i>	0.25 m
<i>Pendenza longitudinale</i>	nulla
<i>Tortuosità</i>	lieve
<i>Presenza di marciapiedi a lato</i>	no
<i>Presenza di pista ciclabile a lato</i>	no
<i>Presenza di sosta a margine</i>	no
<i>Stato della pavimentazione</i>	buono
<i>Presenza illuminazione</i>	no

* linea di mezzzeria mancante

9

Via Canove



<i>Tipo di strada</i>	locale
<i>Numero corsie</i>	1
<i>Senso di circolazione</i>	doppio senso
<i>Larghezza carreggiata</i>	4.50 m
<i>Larghezza banchine</i>	0.25 m
<i>Pendenza longitudinale</i>	nulla
<i>Tortuosità</i>	lieve
<i>Presenza di marciapiedi a lato</i>	no
<i>Presenza di pista ciclabile a lato</i>	no
<i>Presenza di sosta a margine</i>	no
<i>Stato della pavimentazione</i>	buono
<i>Presenza illuminazione</i>	no

10

Via Don Sturzo



<i>Tipo di strada</i>	locale
<i>Numero corsie</i>	2
<i>Senso di circolazione</i>	doppio senso
<i>Larghezza carreggiata</i>	7.00 m
<i>Larghezza banchine</i>	assenti
<i>Pendenza longitudinale</i>	nulla
<i>Tortuosità</i>	nulla
<i>Presenza di marciapiedi a lato</i>	sì
<i>Presenza di pista ciclabile a lato</i>	no
<i>Presenza di sosta a margine</i>	no
<i>Stato della pavimentazione</i>	buono
<i>Presenza illuminazione</i>	sì

A.2 DESCRIZIONE PRINCIPALI INTERSEZIONI

Di seguito si riporta una planimetria in cui viene individuata la localizzazione delle principali intersezioni analizzate.

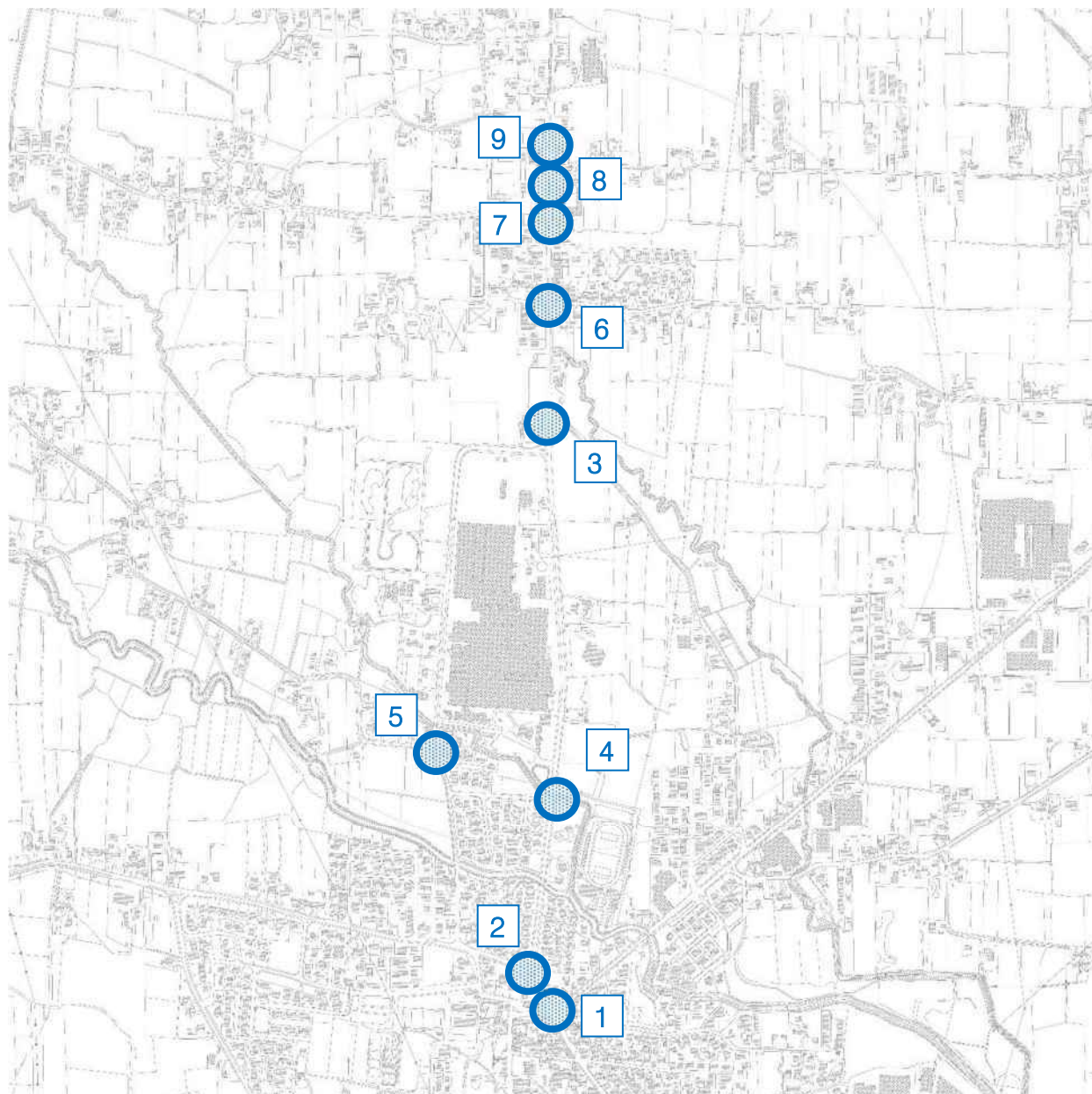


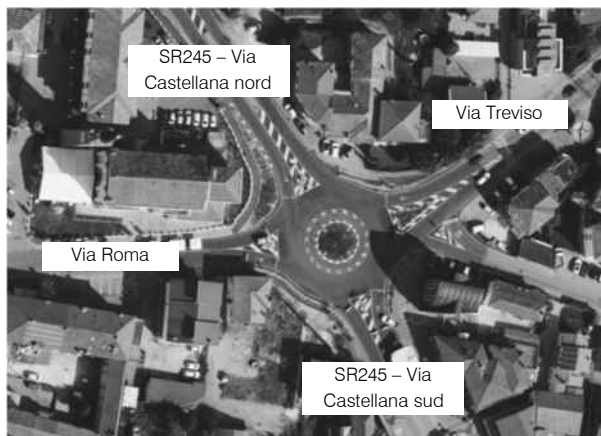
Figura A.2 – Intersezioni all'interno dell'area di analisi

Si riportano inoltre le schede riassuntive delle principali caratteristiche relative a ciascuna intersezione analizzata:

- 1 *intersezione a rotatoria tra la SR245 – Via Castellana, SR515 – Via Treviso e Via Roma;*
- 2 *intersezione a rotatoria tra la SR245 – Via Castellana e Viale Kennedy;*
- 3 *intersezione a rotatoria tra la SP84, Via Guizza Alta e Via San Benedetto;*
- 4 *intersezione a raso tra la SP84 – Viale Kennedy e Via Don Sturzo.*
- 5 *intersezione a raso tra Via San Benedetto e Via Canove;*
- 6 *intersezione semaforizzata tra la SP84 – Via Onaro, Via Bigolo e Via Cimitero Vecchio;*
- 7 *intersezione a raso tra la SP84 – Via Onaro e Via Sant’Ambrogio;*
- 8 *intersezione a raso tra la SP84 – Via Onaro e Via Gallese;*
- 9 *intersezione a raso tra la SP84 – Via Onaro e Via Fontane.*

1

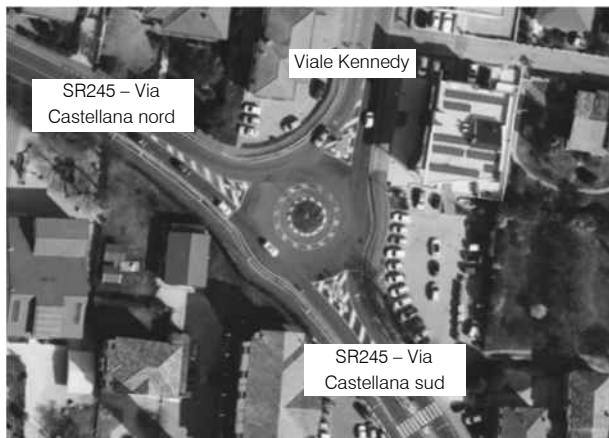
Intersezione a rotatoria tra SR245 – Via Castellana, Via Treviso e Via Roma



<i>Tipologia intersezione</i>	intersezione a rotatoria
<i>Distanza dall'ambito di intervento</i>	c.a. 1.500 m
<i>Ambito intersezione</i>	urbano
<i>Numero strade afferenti</i>	4
1 – Via Treviso	strada principale
2 – SR245 – Via Castellana nord	strada principale
3 – Via Roma	strada secondaria
4 – SR245 – Via Castellana sud	strada principale
<i>Pendenza longitudinale</i>	nulla
<i>Marciaiedi / attraversamenti pedonali</i>	sì (attraversamenti arretrati)
<i>Piste ciclabili / attraversamenti ciclabili</i>	no
<i>Stato della pavimentazione</i>	buono
<i>Presenza illuminazione</i>	sì

2

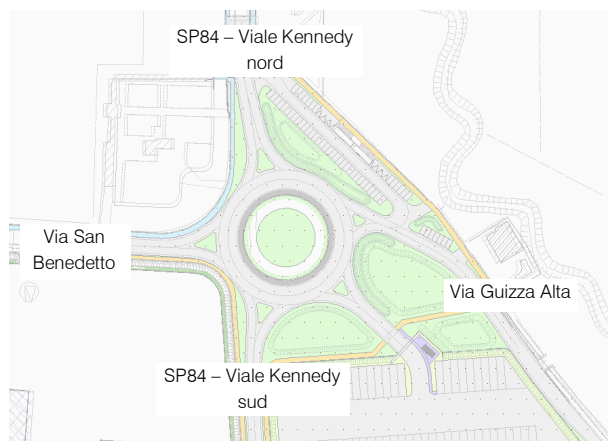
Intersezione a rotatoria tra SR245 – Via Castellana e Viale Kennedy



<i>Tipologia intersezione</i>	intersezione a rotatoria
<i>Distanza dall'ambito di intervento</i>	c.a. 1.400 m
<i>Ambito intersezione</i>	urbano
<i>Numero strade afferenti</i>	3
1 – SR245 – Via Castellana sud	strada principale
2 – Viale Kennedy	strada principale
3 – SR245 – Viale Castellana nord	strada secondaria
<i>Pendenza longitudinale</i>	nulla
<i>Marciapiedi / attraversamenti pedonali</i>	sì (attraversamenti arretrati)
<i>Piste ciclabili / attraversamenti ciclabili</i>	no
<i>Stato della pavimentazione</i>	buono
<i>Presenza illuminazione</i>	sì

3

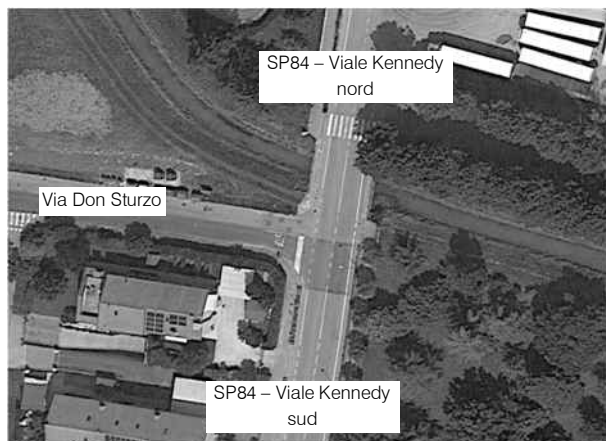
Intersezione a rotatoria tra la SP84, Via Guizza Alta e Via San Benedetto



<i>Tipologia intersezione</i>	intersezione a rotatoria
<i>Distanza dall'ambito di intervento</i>	0.00 m
<i>Ambito intersezione</i>	urbano
<i>Numero strade afferenti</i>	4
1 – SP84 – Viale Kennedy	strada principale
2 – Via Guizza Alta	strada secondaria
2 – SP84 – Via Onaro	strada principale
3 – Via San Benedetto	strada secondaria
<i>Pendenza longitudinale</i>	nulla
<i>Marciaipiedi / attraversamenti pedonali</i>	sì (attraversamenti arretrati)
<i>Piste ciclabili / attraversamenti ciclabili</i>	sì (attraversamenti arretrati)
<i>Stato della pavimentazione</i>	buono
<i>Presenza illuminazione</i>	sì

4

Intersezione a raso tra la SP84 – Viale Kennedy e Via Don Sturzo



<i>Tipologia intersezione</i>	intersezione a raso
<i>Distanza dall'ambito di intervento</i>	c.a. 975 m
<i>Ambito intersezione</i>	urbano
<i>Numero strade afferenti</i>	3
1 – SP84 – Viale Kennedy sud	strada principale
2 – SP84 – Viale Kennedy sud	strada principale
3 – Via Don Sturzo	strada secondaria
<i>Pendenza longitudinale</i>	nulla
<i>Marciapiedi / attraversamenti pedonali</i>	sì
<i>Piste ciclabili / attraversamenti ciclabili</i>	sì
<i>Stato della pavimentazione</i>	buono
<i>Presenza illuminazione</i>	sì

5

Intersezione a raso tra Via San Benedetto e Via Canove



<i>Tipologia intersezione</i>	intersezione a raso
<i>Distanza dall'ambito di intervento</i>	c.a. 900 m
<i>Ambito intersezione</i>	urbano
<i>Numero strade afferenti</i>	3
1 – Via San Benedetto sud	strada principale
2 – Via San Benedetto nord	strada principale
3 – Via Canove	strada secondaria
<i>Pendenza longitudinale</i>	nulla
<i>Marciapiedi / attraversamenti pedonali</i>	no
<i>Piste ciclabili / attraversamenti ciclabili</i>	no
<i>Stato della pavimentazione</i>	buono
<i>Presenza illuminazione</i>	sì

6

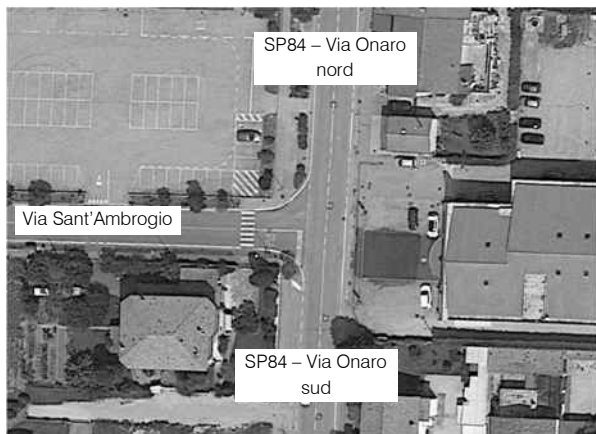
Intersezione semaforizzata tra la SP84 – Via Onaro, Via Bigolo e Via Cimitero Vecchio



<i>Tipologia intersezione</i>	intersezione semaforizzata
<i>Distanza dall'ambito di intervento</i>	c.a. 270 m
<i>Ambito intersezione</i>	urbano
<i>Numero strade afferenti</i>	4
1 – SP84 – Via Onaro sud	strada principale
2 – Via Bigolo	strada secondaria
3 – SP84 – Via Onaro nord	strada principale
4 – Via Cimitero Vecchio	strada secondaria
<i>Pendenza longitudinale</i>	nulla
<i>Marciaipiedi / attraversamenti pedonali</i>	sì
<i>Piste ciclabili / attraversamenti ciclabili</i>	sì
<i>Stato della pavimentazione</i>	buono

7

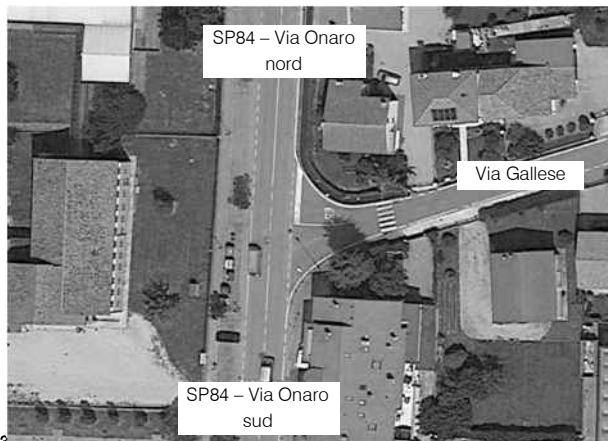
Intersezione a raso tra la SP84 – Via Onaro e Via Sant'Ambrogio



<i>Tipologia intersezione</i>	intersezione a raso
<i>Distanza dall'ambito di intervento</i>	c.a. 500 m
<i>Ambito intersezione</i>	urbano
<i>Numero strade afferenti</i>	3
1 – SP84 – Via Onaro sud	strada principale
2 – SP84 – Via Onaro nord	strada principale
3 – Via Sant'Ambrogio	strada secondaria
<i>Pendenza longitudinale</i>	nulla
<i>Marciapiedi / attraversamenti pedonali</i>	sì
<i>Piste ciclabili / attraversamenti ciclabili</i>	sì
<i>Stato della pavimentazione</i>	buono
<i>Presenza illuminazione</i>	sì

8

Intersezione a raso tra la SP84 – Via Onaro e Via Gallese



<i>Tipologia intersezione</i>	intersezione a raso
<i>Distanza dall'ambito di intervento</i>	c.a. 600 m
<i>Ambito intersezione</i>	urbano
<i>Numero strade afferenti</i>	3
1 – SP84 – Via Onaro sud	strada principale
2 – Via Gallese	strada secondaria
3 – SP84 – Via Onaro nord	strada principale
<i>Pendenza longitudinale</i>	nulla
<i>Marciapiedi / attraversamenti pedonali</i>	sì
<i>Piste ciclabili / attraversamenti ciclabili</i>	sì
<i>Stato della pavimentazione</i>	buono
<i>Presenza illuminazione</i>	sì

9

Intersezione a raso tra la SP84 – Via Onaro e Via Fontane



<i>Tipologia intersezione</i>	intersezione a raso
<i>Distanza dall'ambito di intervento</i>	c.a. 750 m
<i>Ambito intersezione</i>	urbano
<i>Numero strade afferenti</i>	3
1 – SP84 – Via Onaro sud	strada principale
2 – SP84 – Via Onaro nord	strada principale
3 – Via Fontane	strada secondaria
<i>Pendenza longitudinale</i>	nulla
<i>Marciapiedi / attraversamenti pedonali</i>	sì
<i>Piste ciclabili / attraversamenti ciclabili</i>	no
<i>Stato della pavimentazione</i>	buono
<i>Presenza illuminazione</i>	sì

B. RILIEVI DI TRAFFICO

B.1 RILIEVI MANUALI ALLE INTERSEZIONI

Sono stati eseguiti dei rilievi manuali in corrispondenza delle principali intersezioni prossime all'ambito di intervento:

- 1 *Intersezione a rotatoria tra SR245 – Via Castellana, SR515 – Via Treviso e Via Roma;*
- 2 *Intersezione a rotatoria tra SR245 – Via Castellana e SP84 – Viale Kennedy;*
- 3 *Intersezione a raso tra SP84 – Viale Kennedy e Via Don Sturzo;*
- 4 *Intersezione a rotatoria tra SP84 – Viale Kennedy, Via Guizza Alta, SP84 – Via Onaro e Via San Benedetto.*

I rilievi sono stati eseguiti in data mercoledì 6 marzo 2024 nell'intervallo critico della sera. Ogni corrente di traffico interessante le singole intersezioni è stata monitorata da vari operatori compilando appositi moduli di rilevamento sui quali sono stati annotati i passaggi dei veicoli distinti per classe veicolare e per orario. Di seguito, per ciascuna intersezione si riportano per l'ora di punta del sistema:

- uno schema delle manovre e la tabella relativa in riferimento all'intervallo temporale 18.00 – 19.00;
- le matrici O/D in veicoli totali ed equivalenti dell'intersezione in riferimento all'ora di punta.

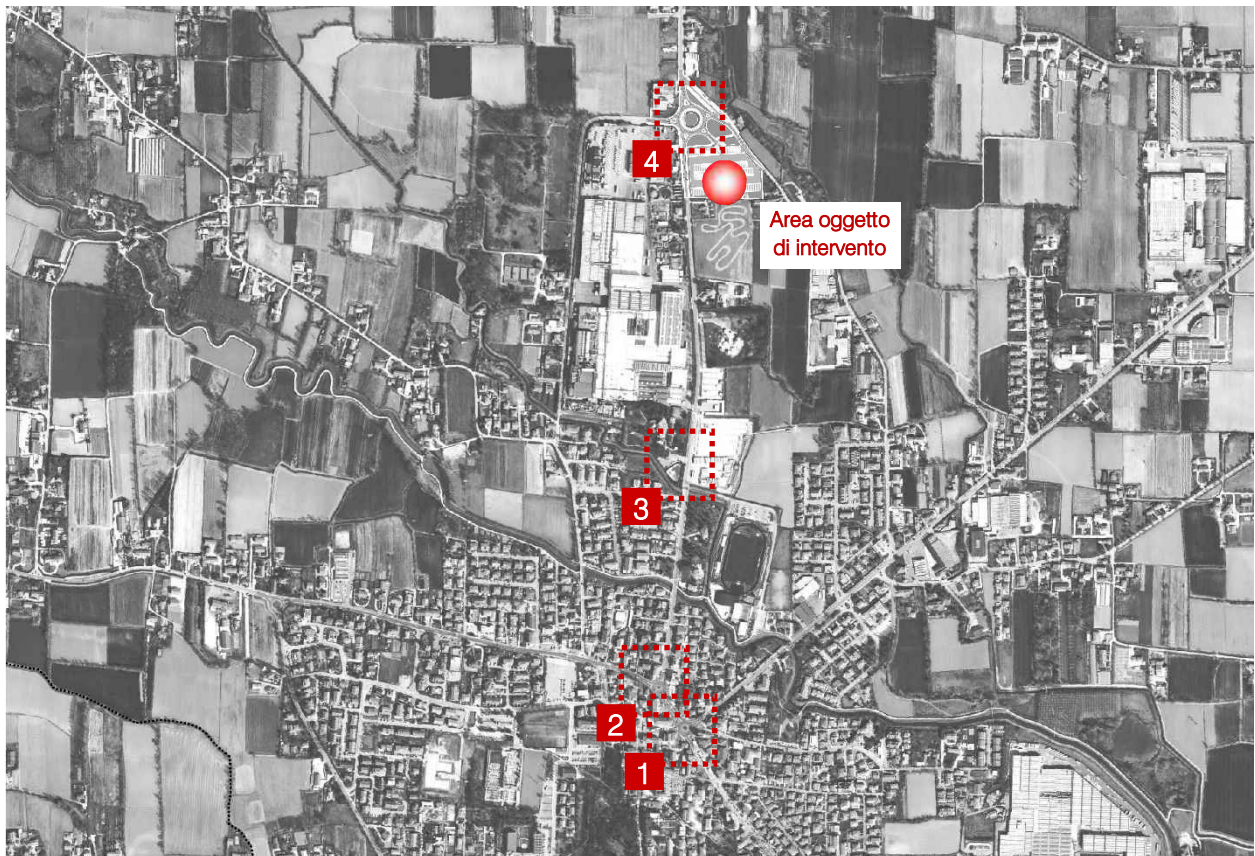
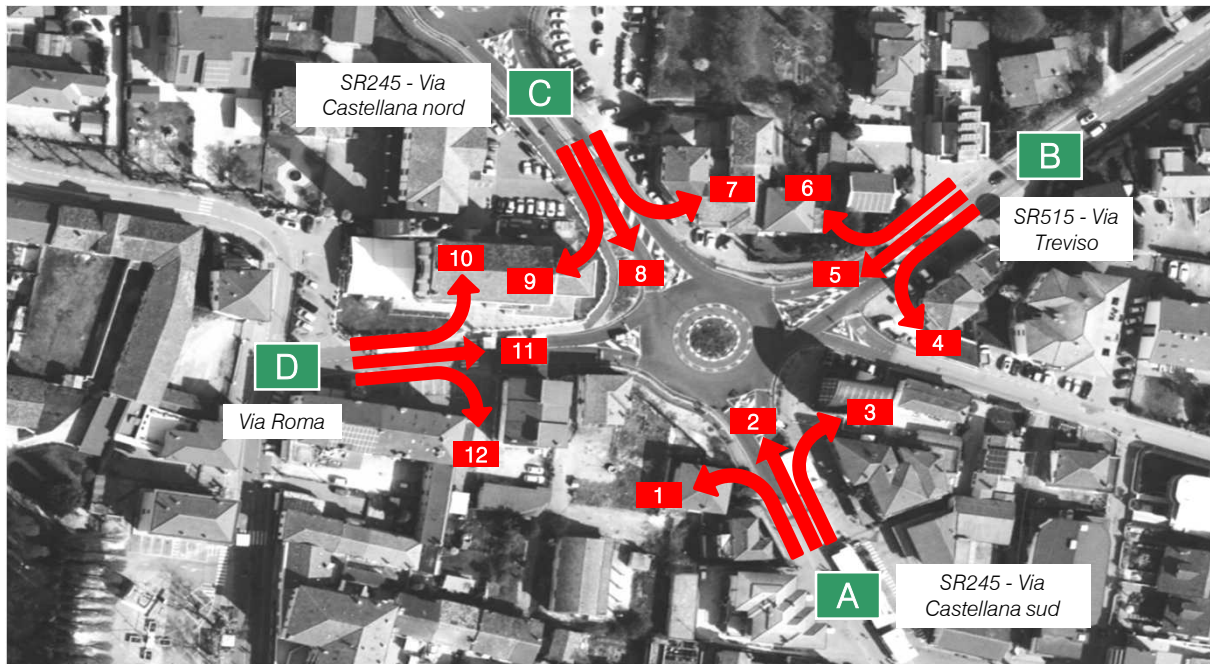


Figura B.1 – Intersezioni oggetto di rilievo manuale

Intersezione 1: SR245 - Via Castellana, SR515 - Via Treviso, Via Roma

data: Mercoledì 06.03.2024

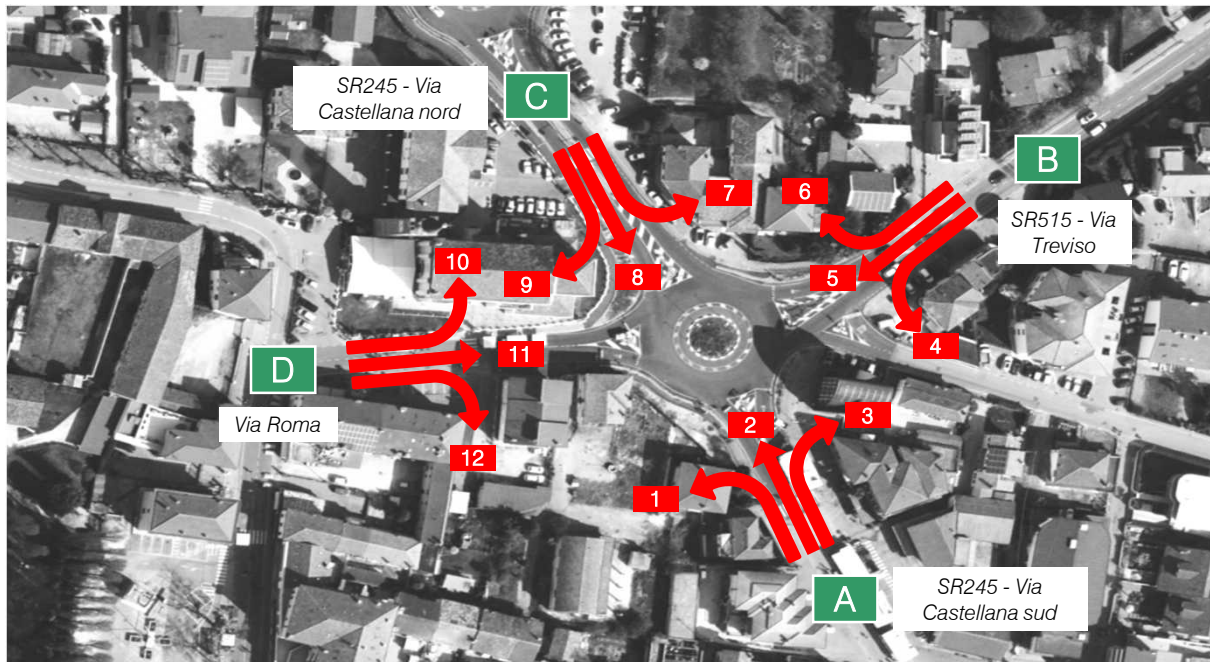


	18.00-18.15					18.15-18.30					18.30-18.45					18.45-19.00				
	A	M	L	P	Veic eq	A	M	L	P	Veic eq	A	M	L	P	Veic eq	A	M	L	P	Veic eq
MANOVRA 1	-	-	-	-	-	-	-	-	-	-	-	-	-	-	-	-	-	-	-	-
MANOVRA 2	108	1	12	1	129	108	2	14	1	132	112	1	10	0	128	109	2	9	2	128
MANOVRA 3	54	1	9	2	72	49	1	6	0	59	58	0	1	0	60	57	0	1	0	59
MANOVRA 4	55	0	4	0	61	49	0	6	0	58	41	0	6	0	50	64	1	4	0	71
MANOVRA 5	-	-	-	-	-	-	-	-	-	-	-	-	-	-	-	-	-	-	-	-
MANOVRA 6	48	1	3	1	55	56	2	3	4	70	47	1	2	3	57	61	0	3	2	70
MANOVRA 7	37	1	4	2	48	31	1	5	2	43	18	0	5	2	30	35	1	2	4	47
MANOVRA 8	100	1	8	2	117	108	1	7	2	123	92	0	6	3	107	107	1	2	3	117
MANOVRA 9	-	-	-	-	-	-	-	-	-	-	-	-	-	-	-	-	-	-	-	-
MANOVRA 10	23	1	1	1	27	21	0	1	1	25	26	1	1	0	28	18	0	2	0	21
MANOVRA 11	43	0	3	0	48	41	1	1	0	43	49	1	3	0	54	48	1	3	0	53
MANOVRA 12	17	0	2	0	20	19	0	1	0	21	26	0	0	0	26	23	0	0	0	23



Intersezione 1: SR245 - Via Castellana, SR515 - Via Treviso, Via Roma

data: Mercoledì 06.03.2024



	18.00 - 19.00				
	A	M	L	P	Veic. eq.
MANOVRA 1	-	-	-	-	-
MANOVRA 2	437	6	45	4	516
MANOVRA 3	218	2	17	2	249
MANOVRA 4	209	1	20	0	240
MANOVRA 5	-	-	-	-	-
MANOVRA 6	212	4	11	10	251
MANOVRA 7	121	3	16	10	167
MANOVRA 8	407	3	23	10	463
MANOVRA 9	-	-	-	-	-
MANOVRA 10	88	2	5	2	101
MANOVRA 11	181	3	10	0	198
MANOVRA 12	85	0	3	0	90
TOTALE	1.958	24	150	38	2.275

Matrici OD Intersezione 1: SR245 - Via Castellana, SR515 - Via Treviso, Via Roma

O/D	ZONE
A	SR245 - Via Castellana sud
B	SR515 - Via Treviso
C	SR245 - Via Castellana nord
D	Via Roma

COEFFICIENTI DI EQUIVALENZA	
Autovetture	1,00
Motocicli	0,50
Veicoli commerciali leggeri	1,50
Mezzi pesanti e Bus	2,00

INTERVALLO ORARIO 18.00 - 19.00 - MATRICI PER CLASSE VEICOLARE

LEGGERI					
O/D	A	B	C	D	totali
A	0	218	437	-	655
B	209	0	212	-	421
C	407	121	0	-	528
D	85	181	88	0	354
totali	701	520	737	0	1.958

MOTOCICLI					
O/D	A	B	C	D	totali
A	0	2	6	-	8
B	1	0	4	-	5
C	3	3	0	-	6
D	0	3	2	0	5
totali	4	8	12	0	24

COMMERCIALI LEGGERI					
O/D	A	B	C	D	totali
A	0	17	45	-	62
B	20	0	11	-	31
C	23	16	0	-	39
D	3	10	5	0	18
totali	46	43	61	0	150

PESANTI					
O/D	A	B	C	D	totali
A	0	2	4	-	6
B	0	0	10	-	10
C	10	10	0	-	20
D	0	0	2	0	2
totali	10	12	16	0	38

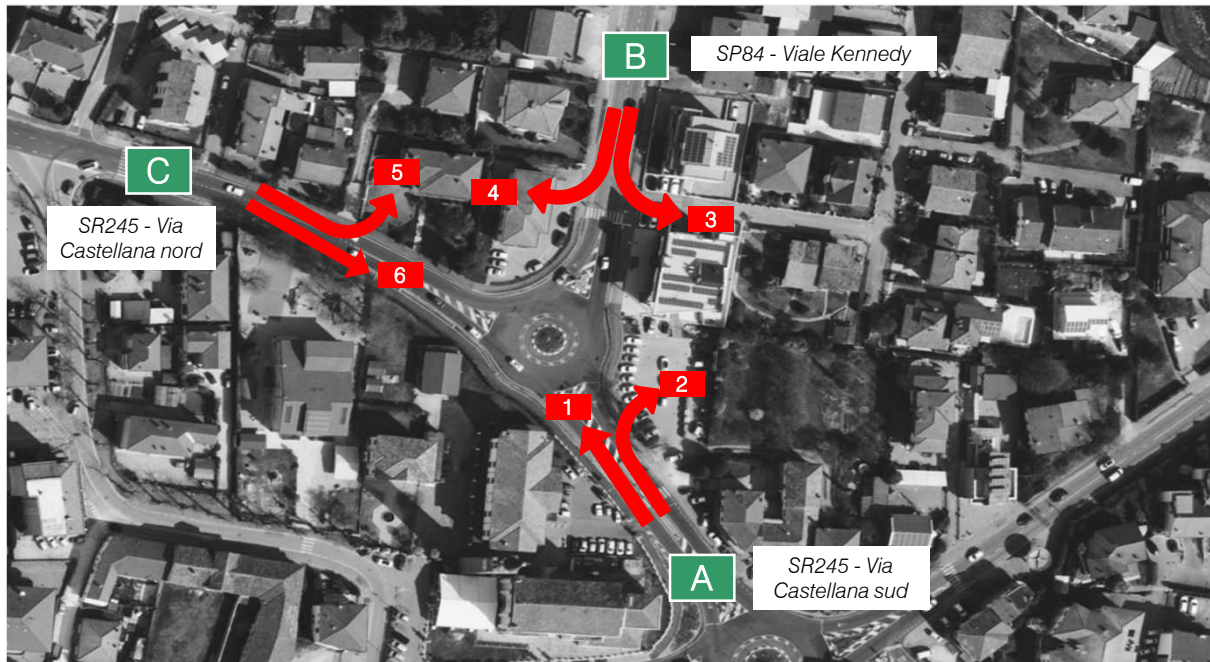
INTERVALLO ORARIO 18.00 - 19.00 - MATRICI VEICOLI TOTALI/EQUIVALENTI

VEICOLI TOTALI					
O/D	A	B	C	D	totali
A	0	239	492	-	731
B	230	0	237	-	467
C	443	150	0	-	593
D	88	194	97	0	379
totali	761	583	826	0	2.170

VEICOLI EQUIVALENTI					
O/D	A	B	C	D	totali
A	0	249	516	-	765
B	240	0	251	-	491
C	463	167	0	-	630
D	90	198	101	0	389
totali	793	614	868	0	2.275

Intersezione 2: SR245 - Via Castellana, SP84 - Viale Kennedy

data: Mercoledì 06.03.2024

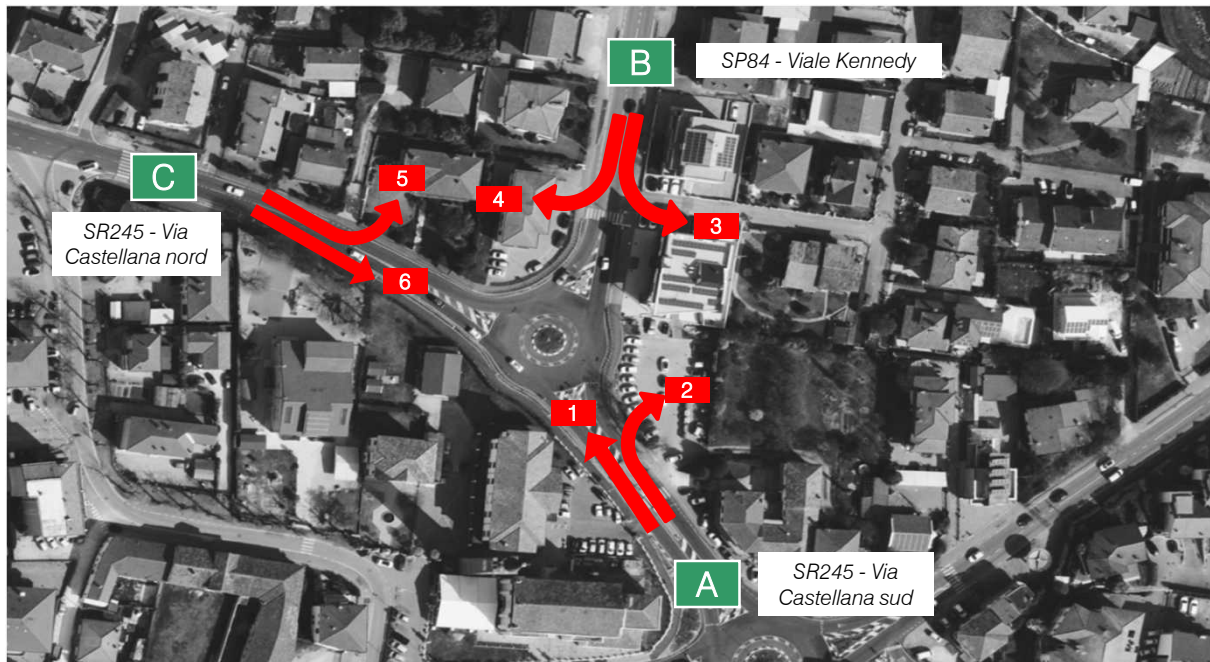


	18.00-18.15					18.15-18.30					18.30-18.45					18.45-19.00				
	A	M	L	P	Veic eq	A	M	L	P	Veic eq	A	M	L	P	Veic eq	A	M	L	P	Veic eq
MANOVRA 1	108	2	8	3	127	133	3	15	5	167	126	2	10	2	146	127	0	11	4	152
MANOVRA 2	71	1	8	0	84	52	1	3	1	59	59	1	3	1	66	61	2	3	0	67
MANOVRA 3	48	2	2	1	54	58	1	2	1	64	42	0	2	3	51	54	2	3	3	66
MANOVRA 4	34	0	4	5	50	22	1	2	0	26	15	2	3	1	23	16	0	2	5	29
MANOVRA 5	23	0	1	4	33	22	1	3	1	29	17	0	1	2	23	30	0	1	2	36
MANOVRA 6	89	0	10	3	110	81	1	10	3	103	68	0	9	2	86	88	0	1	4	98



Intersezione 2: SR245 - Via Castellana, SP84 - Viale Kennedy

data: Mercoledì 06.03.2024



intervallo orario: 18.00 - 19.00					
	A	M	L	P	Veic. eq.
MANOVRA 1	494	7	44	14	592
MANOVRA 2	243	5	17	2	275
MANOVRA 3	202	5	9	8	234
MANOVRA 4	87	3	11	11	127
MANOVRA 5	92	1	6	9	120
MANOVRA 6	326	1	30	12	396
TOTALE	1.444	22	117	56	1.744

Matrici OD Intersezione 2: SR245 - Via Castellana, SP84 - Viale Kennedy

O/D	ZONE
A	SR245 - Via Castellana sud
B	SP84 - Viale Kennedy
C	SR245 - Via Castellana nord

COEFFICIENTI DI EQUIVALENZA	
Autovetture	1,00
Motocicli	0,50
Veicoli commerciali leggeri	1,50
Mezzi pesanti e Bus	2,00

INTERVALLO ORARIO 18.00 - 19.00 - MATRICI PER CLASSE VEICOLARE

LEGGERI				
O/D	A	B	C	totali
A	0	243	494	737
B	202	0	87	289
C	326	92	0	418
totali	528	335	581	1.444

MOTOCICLI				
O/D	A	B	C	totali
A	0	5	7	12
B	5	0	3	8
C	1	1	0	2
totali	6	6	10	22

COMMERCIALI LEGGERI				
O/D	A	B	C	totali
A	0	17	44	61
B	9	0	11	20
C	30	6	0	36
totali	39	23	55	117

PESANTI				
O/D	A	B	C	totali
A	0	2	14	16
B	8	0	11	19
C	12	9	0	21
totali	20	11	25	56

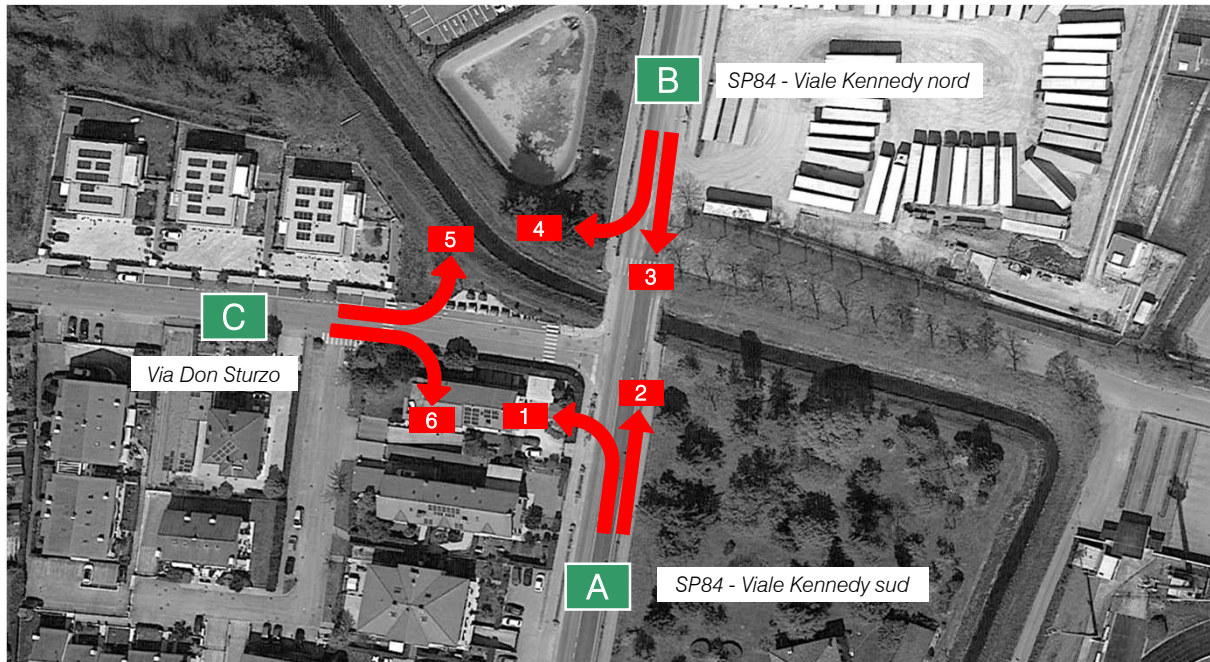
INTERVALLO ORARIO 18.00 - 19.00 - MATRICI VEICOLI TOTALI/EQUIVALENTI

VEICOLI TOTALI				
O/D	A	B	C	totali
A	0	267	559	826
B	224	0	112	336
C	369	108	0	477
totali	593	375	671	1.639

VEICOLI EQUIVALENTI				
O/D	A	B	C	totali
A	0	275	592	867
B	234	0	127	361
C	396	120	0	516
totali	630	395	719	1.744

Intersezione 3: SP84 - Viale Kennedy, Via Don Sturzo

data: Mercoledì 06.03.2024

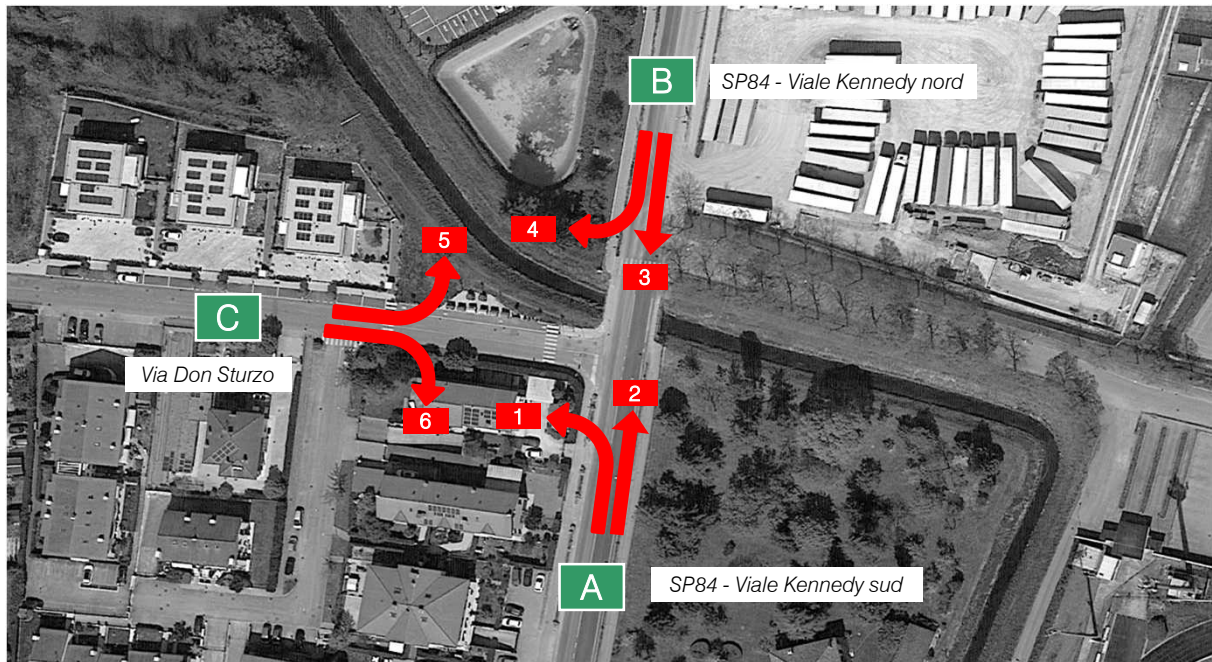


	18.00-18.15					18.15-18.30					18.30-18.45					18.45-19.00				
	A	M	L	P	Veic eq	A	M	L	P	Veic eq	A	M	L	P	Veic eq	A	M	L	P	Veic eq
MANOVRA 1	4	1	0	0	5	3	1	0	0	4	4	1	0	0	5	3	1	0	0	4
MANOVRA 2	90	0	9	4	112	71	1	6	2	85	72	0	4	3	84	88	1	4	2	99
MANOVRA 3	72	1	6	6	94	74	2	4	1	83	49	1	5	4	65	62	1	5	8	86
MANOVRA 4	5	0	0	0	5	5	0	0	0	5	3	0	0	0	3	5	0	0	0	5
MANOVRA 5	5	0	0	0	5	3	0	0	0	3	3	0	0	0	3	4	0	0	0	4
MANOVRA 6	10	1	0	0	11	6	0	0	0	6	8	1	0	0	9	8	1	0	0	9



Intersezione 3: SP84 - Viale Kennedy, Via Don Sturzo

data: Mercoledì 06.03.2024



intervallo orario: 18.00 - 19.00					
	A	M	L	P	Veic. eq.
MANOVRA 1	14	4	0	0	16
MANOVRA 2	321	2	23	11	379
MANOVRA 3	257	5	20	19	328
MANOVRA 4	18	0	0	0	18
MANOVRA 5	15	0	0	0	15
MANOVRA 6	32	3	0	0	34
TOTALE	657	14	43	30	790

Matrici OD Intersezione 3: SP84 - Viale Kennedy, Via Don Sturzo

O/D	ZONE
A	SP84 - Viale Kennedy sud
B	SP84 - Viale Kennedy nord
C	Via Don Sturzo

COEFFICIENTI DI EQUIVALENZA	
Autovetture	1,00
Motocicli	0,50
Veicoli commerciali leggeri	1,50
Mezzi pesanti e Bus	2,00

INTERVALLO ORARIO 18.00 - 19.00 - MATRICI PER CLASSE VEICOLARE

LEGGERI				
O/D	A	B	C	totali
A	0	321	14	335
B	257	0	18	275
C	32	15	0	47
totali	289	336	32	657

MOTOCICLI				
O/D	A	B	C	totali
A	0	2	4	6
B	5	0	0	5
C	3	0	0	3
totali	8	2	4	14

COMMERCIALI LEGGERI				
O/D	A	B	C	totali
A	0	23	0	23
B	20	0	0	20
C	0	0	0	0
totali	20	23	0	43

PESANTI				
O/D	A	B	C	totali
A	0	11	0	11
B	19	0	0	19
C	0	0	0	0
totali	19	11	0	30

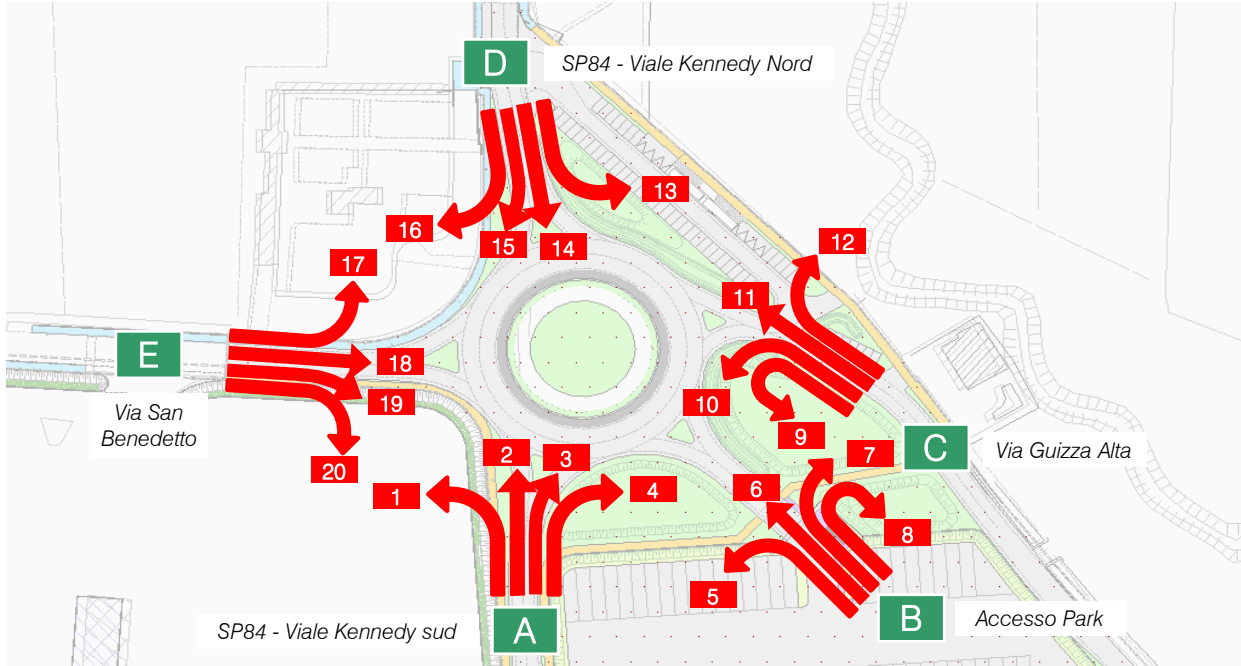
INTERVALLO ORARIO 18.00 - 19.00 - MATRICI VEICOLI TOTALI/EQUIVALENTI

VEICOLI TOTALI				
O/D	A	B	C	totali
A	0	357	18	375
B	301	0	18	319
C	35	15	0	50
totali	336	372	36	744

VEICOLI EQUIVALENTI				
O/D	A	B	C	totali
A	0	379	16	395
B	328	0	18	346
C	34	15	0	49
totali	362	394	34	790

**Intersezione 4: SP84 - Viale Kennedy, Via Guizza Alta
Via San Benedetto, accesso al parcheggio**

data: Mercoledì 06.03.2024

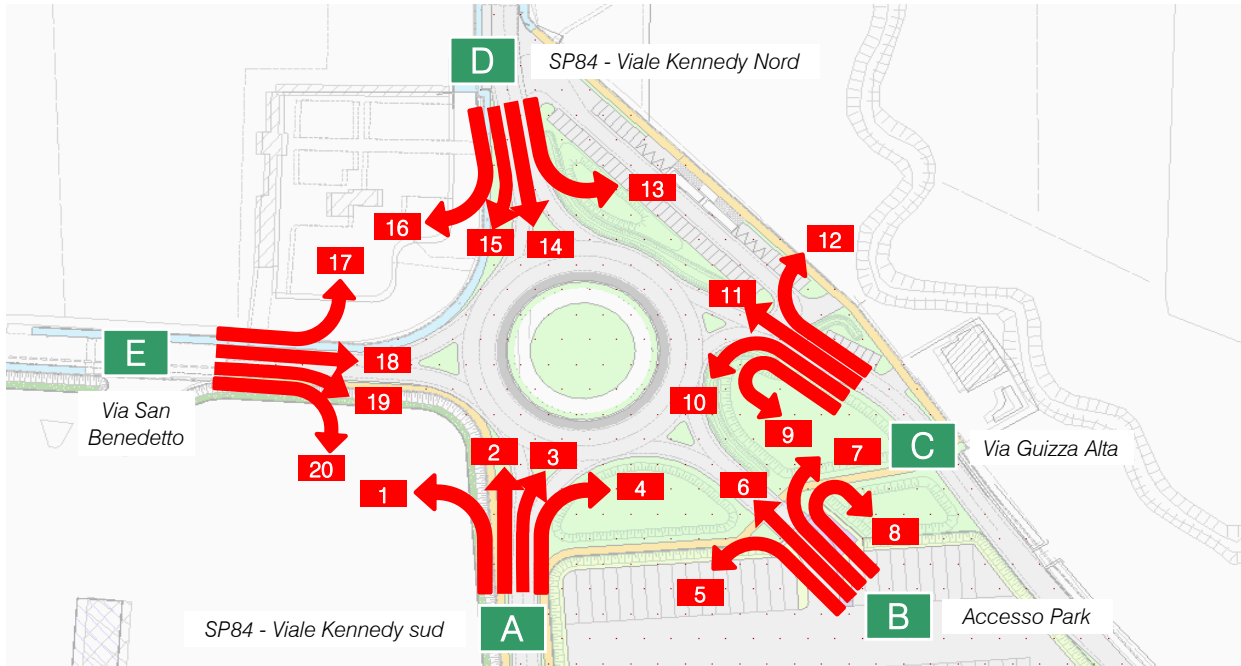


	18.00-18.15					18.15-18.30					18.30-18.45					18.45-19.00				
	A	M	L	P	Veic eq	A	M	L	P	Veic eq	A	M	L	P	Veic eq	A	M	L	P	Veic eq
MANOVRA 1	0	0	1	3	8	0	0	1	3	8	0	0	0	2	4	0	0	0	2	4
MANOVRA 2	93	0	10	3	114	77	1	9	1	93	80	0	6	3	95	94	1	4	2	105
MANOVRA 3	6	0	0	0	6	2	0	0	0	2	1	0	0	0	1	2	0	0	0	2
MANOVRA 4	0	0	0	0	0	0	0	0	0	0	0	0	0	0	0	0	0	0	0	0
MANOVRA 5	0	0	0	0	0	0	0	0	0	0	0	0	0	0	0	0	0	0	0	0
MANOVRA 6	0	0	0	2	4	0	0	0	1	2	0	0	0	0	0	0	0	0	0	0
MANOVRA 7	0	0	0	0	0	0	0	0	0	0	0	0	0	0	0	0	0	0	0	0
MANOVRA 8	0	0	0	0	0	0	0	0	0	0	0	0	0	0	0	0	0	0	0	0
MANOVRA 9	0	0	0	0	0	0	0	0	0	0	0	0	0	0	0	0	0	0	0	0
MANOVRA 10	1	0	0	0	1	1	0	0	0	1	1	0	0	0	1	2	0	0	0	2
MANOVRA 11	2	0	0	0	2	0	0	0	0	0	0	0	0	0	0	0	0	0	0	0
MANOVRA 12	15	0	1	0	17	13	1	2	0	17	5	0	0	0	5	0	0	0	0	0
MANOVRA 13	8	0	0	0	8	8	0	0	0	8	3	0	0	0	3	8	0	1	0	10
MANOVRA 14	1	0	0	0	1	0	0	0	0	0	0	0	0	0	0	0	0	0	0	0
MANOVRA 15	78	0	6	1	89	80	0	7	0	91	46	0	6	0	55	62	0	5	1	72
MANOVRA 16	18	1	1	1	22	8	0	2	1	13	9	0	0	2	13	11	0	1	2	17
MANOVRA 17	9	0	0	0	9	2	0	1	2	8	3	0	0	2	7	3	0	0	1	5
MANOVRA 18	0	0	0	0	0	1	0	0	0	1	0	0	0	0	0	1	0	0	0	1
MANOVRA 19	0	0	0	0	0	0	0	0	1	2	0	0	0	0	0	0	0	0	0	0
MANOVRA 20	1	0	0	5	11	0	0	0	1	2	0	0	0	4	8	3	0	0	7	17



**Intersezione 4: SP84 - Viale Kennedy, Via Guizza Alta
Via San Benedetto, accesso al parcheggio**

data: Mercoledì 06.03.2024



intervallo orario: 18.00 - 19.00					
	A	M	L	P	Veic. eq.
MANOVRA 1	0	0	2	10	24
MANOVRA 2	344	2	29	9	407
MANOVRA 3	11	0	0	0	11
MANOVRA 4	0	0	0	0	0
MANOVRA 5	0	0	0	0	0
MANOVRA 6	0	0	0	3	6
MANOVRA 7	0	0	0	0	0
MANOVRA 8	0	0	0	0	0
MANOVRA 9	0	0	0	0	0
MANOVRA 10	5	0	0	0	5
MANOVRA 11	2	0	0	0	2
MANOVRA 12	33	1	3	0	39
MANOVRA 13	27	0	1	0	29
MANOVRA 14	1	0	0	0	1
MANOVRA 15	266	0	24	2	307
MANOVRA 16	46	1	4	6	65
MANOVRA 17	17	0	1	5	29
MANOVRA 18	2	0	0	0	2
MANOVRA 19	0	0	0	1	2
MANOVRA 20	4	0	0	17	38
TOTALE	758	4	64	53	967



Via San Benedetto, accesso al parcheggio

O/D	ZONE
A	SP84 - Via Kennedy sud
B	Accesso Park
C	Via Guizza Alta
D	SP84 - Via Kennedy nord
E	Via San Benedetto

COEFFICIENTI DI EQUIVALENZA	
Autovetture	1,00
Motocicli	0,50
Veicoli commerciali leggeri	1,50
Mezzi pesanti e Bus	2,00

INTERVALLO ORARIO 18.00 - 19.00 - MATRICI PER CLASSE VEICOLARE

LEGGERI						
O/D	A	B	C	D	E	totali
A	0	0	11	344	0	355
B	0	0	0	0	0	0
C	5	0	0	33	2	40
D	266	1	27	0	46	340
E	4	0	2	17	0	23
totali	275	1	40	394	48	758

MOTOCICLI						
O/D	A	B	C	D	E	totali
A	0	0	0	2	0	2
B	0	0	0	0	0	0
C	0	0	0	1	0	1
D	0	0	0	0	1	1
E	0	0	0	0	0	0
totali	0	0	0	3	1	4

COMMERCIALI LEGGERI						
O/D	A	B	C	D	E	totali
A	0	0	0	29	2	31
B	0	0	0	0	0	0
C	0	0	0	3	0	3
D	24	0	1	0	4	29
E	0	0	0	1	0	1
totali	24	0	1	33	6	64

PESANTI						
O/D	A	B	C	D	E	totali
A	0	0	0	9	10	19
B	0	0	0	0	3	3
C	0	0	0	0	0	0
D	2	0	0	0	6	8
E	17	1	0	5	0	23
totali	19	1	0	14	19	53

INTERVALLO ORARIO 18.00 - 19.00 - MATRICI VEICOLI TOTALI/EQUIVALENTI

VEICOLI TOTALI						
O/D	A	B	C	D	E	totali
A	0	0	11	384	12	407
B	0	0	0	0	3	3
C	5	0	0	37	2	44
D	292	1	28	0	57	378
E	21	1	2	23	0	47
totali	318	2	41	444	74	879

VEICOLI EQUIVALENTI						
O/D	A	B	C	D	E	totali
A	0	0	11	407	24	442
B	0	0	0	0	6	6
C	5	0	0	39	2	46
D	307	1	29	0	65	402
E	38	2	2	29	0	71
totali	350	3	42	475	97	967