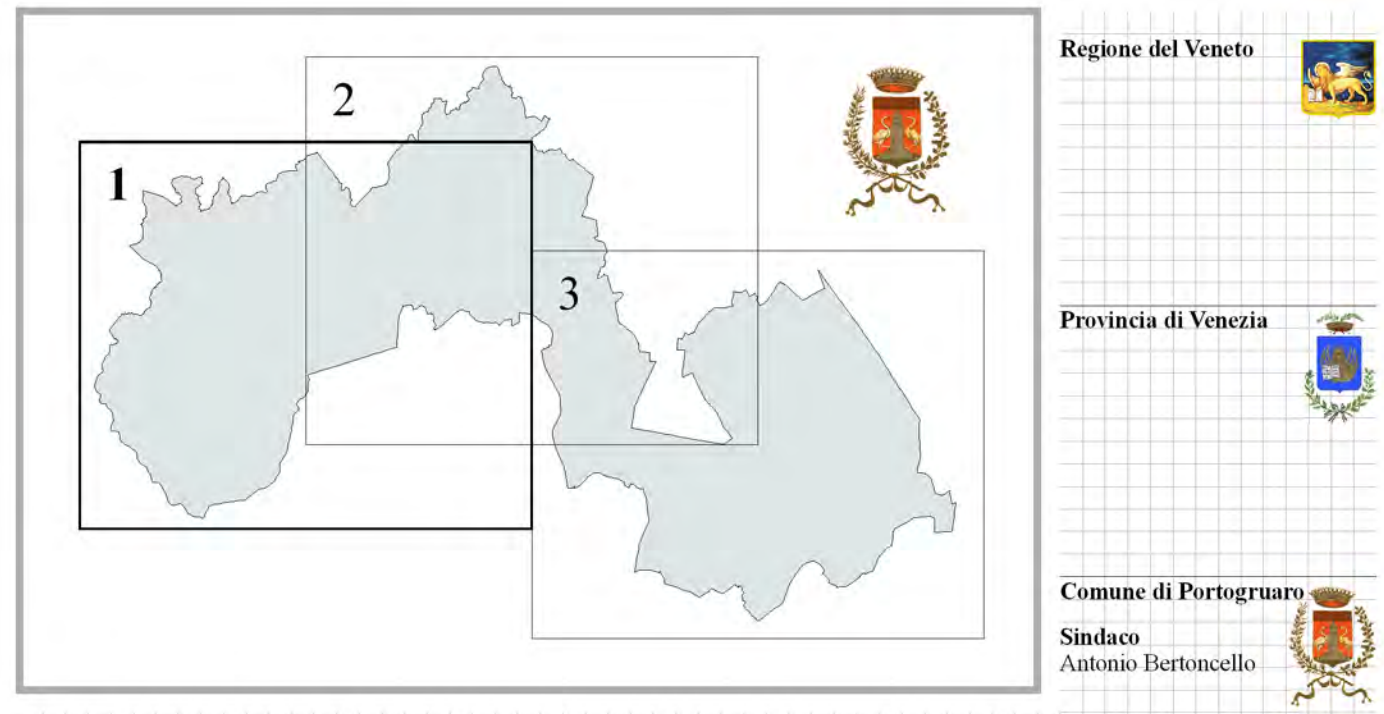


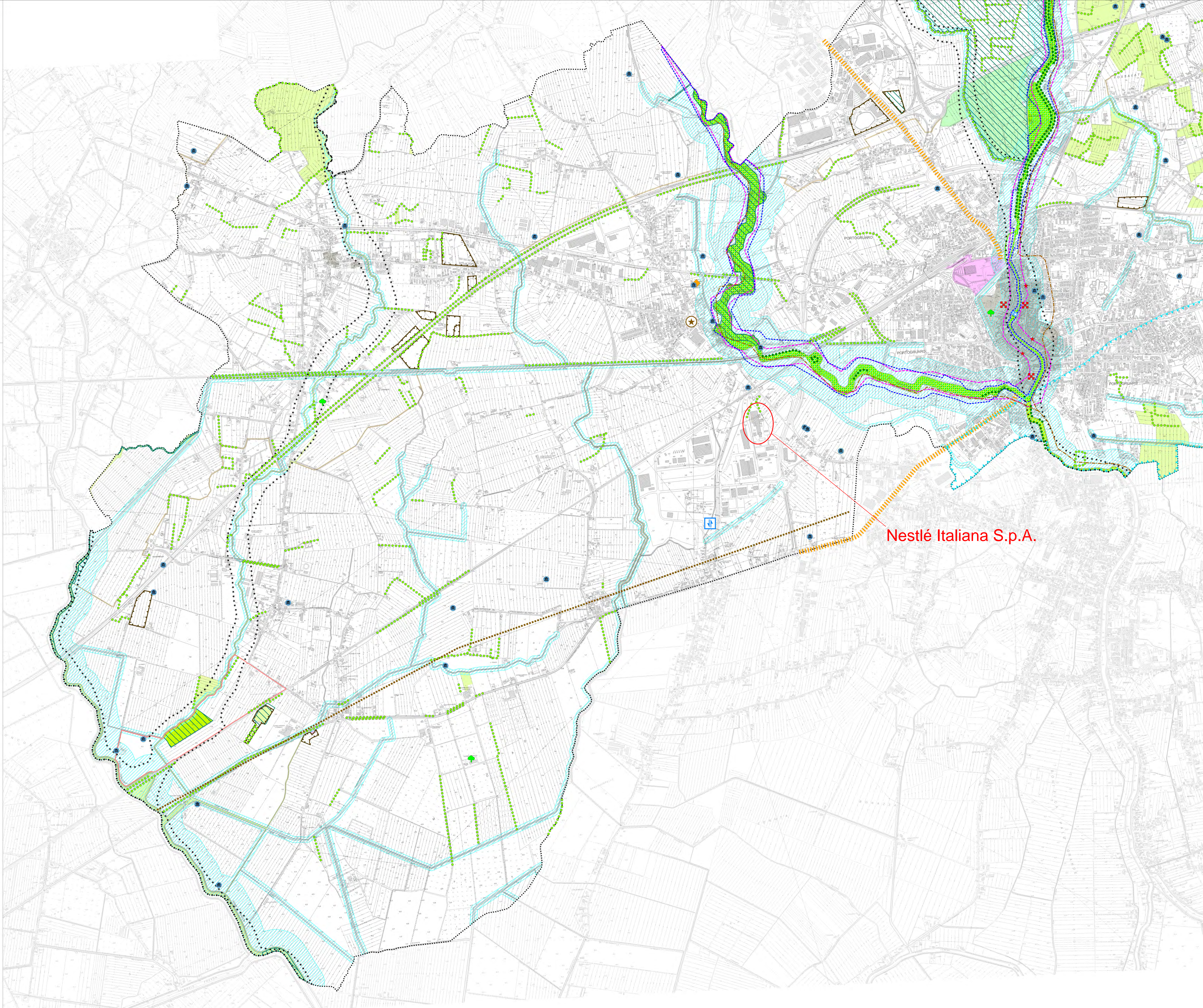
**Carta della Pianificazione di livello superiore**



**GRUPPO PROGETTUALE**  
 prof. arch. Stefano Stanghellini  
 arch. Barbara Marangoni  
 arch. Sandra Vecchiotti  
 TEA Engineering s.r.l.  
 Indagini geologiche:  
 dott. Vittorio Gemati  
 ADASTRA s.r.l.  
 Indagini agronomiche:  
 prof. dott. Paolo Rosato  
 dott. Luciano Fontana  
 Progettista - capogruppo:  
 prof. arch. Stefano Stanghellini

novembre 2013

LEGENDA	N.T.A.	
	Confine comunale e del PAT	
	<b>Sistema ambientale</b>	
	Ambito naturalistico di livello regionale (Pirc art.19)	Art. 3.7
	Parco regionale di interesse locale dei fiumi Reghenà e Livenza e dei laghi di Cinto	Art. 3.8
	Aree di tutela paesaggistica di interesse regionale e competenza provinciale (Pirc art.34, Pirc art.21)	Art. 3.9.1
	Aree di tutela paesaggistica di interesse regionale soggette a competenza degli Enti locali (Pirc art.35, Pirc art.23)	Art. 3.9.2
	Aree di interesse ambientale: Biotopi di rilevanza provinciale (Pirc art.24)	Art. 3.10
	Aree di interesse ambientale: Gositi (Pirc art.24)	Art. 3.11
	Fasce di rispetto corsi d'acqua (Pirc art.25)	Art. 3.12
	Zone umide (Pirc art.26)	Art. 3.13
	Reti ecologiche di area vasta: Aree nucleo	Art. 3.14
	Reti ecologiche di area vasta: Aree tampone	Art. 3.14
	Reti ecologiche di area vasta: Corridoi ecologici	Art. 3.14
	Reti ecologiche di livello provinciale: Corridoi ecologici di livello provinciale	Art. 3.14
	Elementi arborei e arbustivi lineari (Pirc art.29)	Art. 3.15
	Grandi alberi (Pirc art.29)	Art. 3.15
	Vegetazione arborea arbustiva periferica di rilevanza ecologica (Pirc art.29)	Art. 3.15
	Cave abbandonate (Pirc art.32)	Art. 3.16
	Risorsa idrotermale (Pirc art.33)	Art. 3.17
	Siti inquinati	Art. 3.35
	<b>Patrimonio culturale</b>	
	Centri storici	Art. 7.16
	Beni culturali: Ville Venete (Pirc art.43/3a)	Art. 3.20
	Beni culturali: Fortificazioni (Pirc art.43/3b)	Art. 3.20
	Beni culturali: Mulini (Pirc art.43/3c)	Art. 3.20
	Beni culturali: Complessi di interesse provinciale (Pirc art.43/3d)	Art. 3.20
	Beni di rilevanza archeologica - Aree di concentrazione di materiali archeologici o di segnalazione di rinvenimenti	Art. 3.2.2
	Strade romane	Art. 3.21
	<b>Sistema insediativo e infrastrutturale</b>	
	Interporto (Pirc art.55)	Art. 7.10
	Strada commerciale	Art. 7.10
	Itinerario ciclabile principale di progetto (Pirc art.45)	Art. 7.10



**Nestlé Italiana S.p.A.**