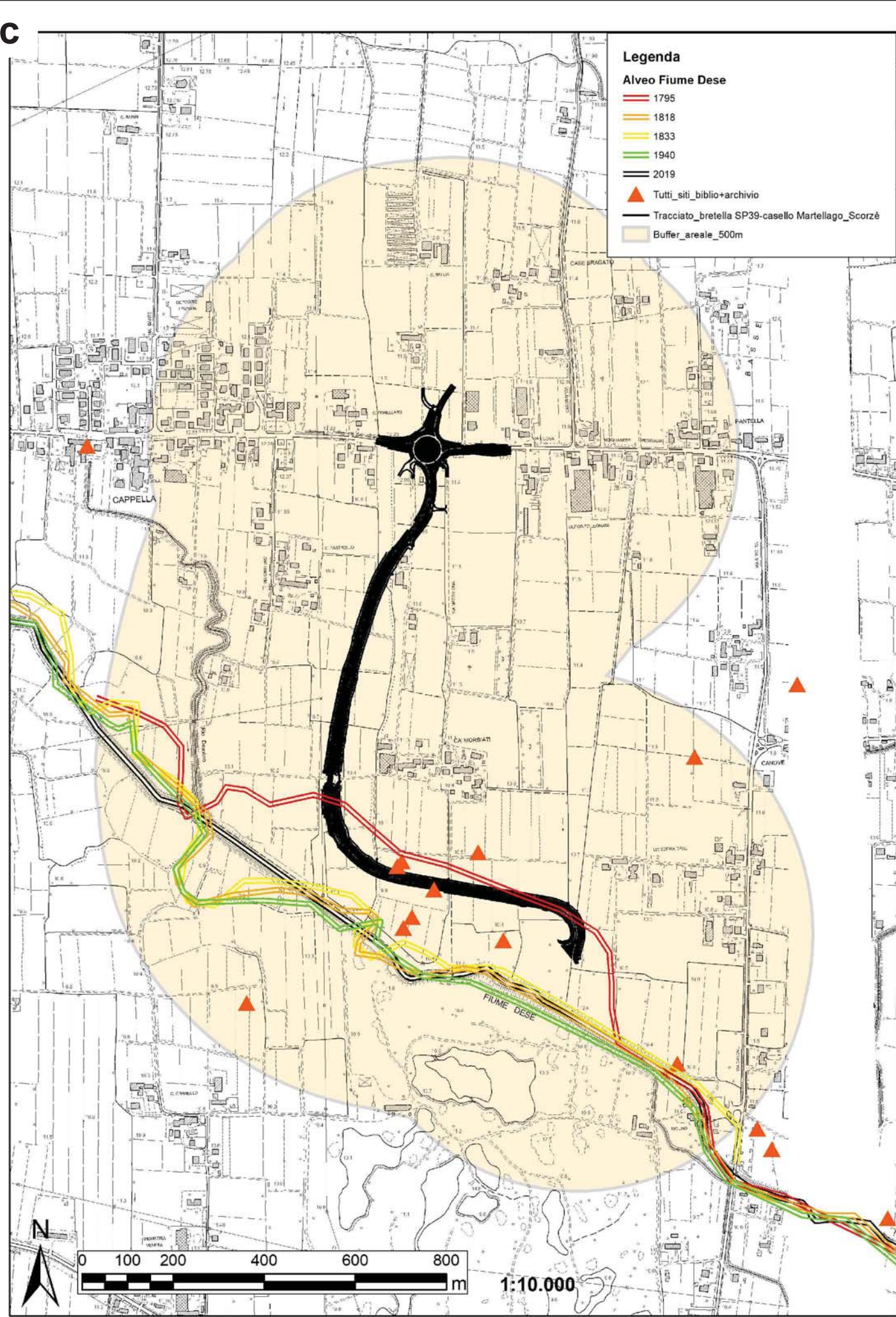
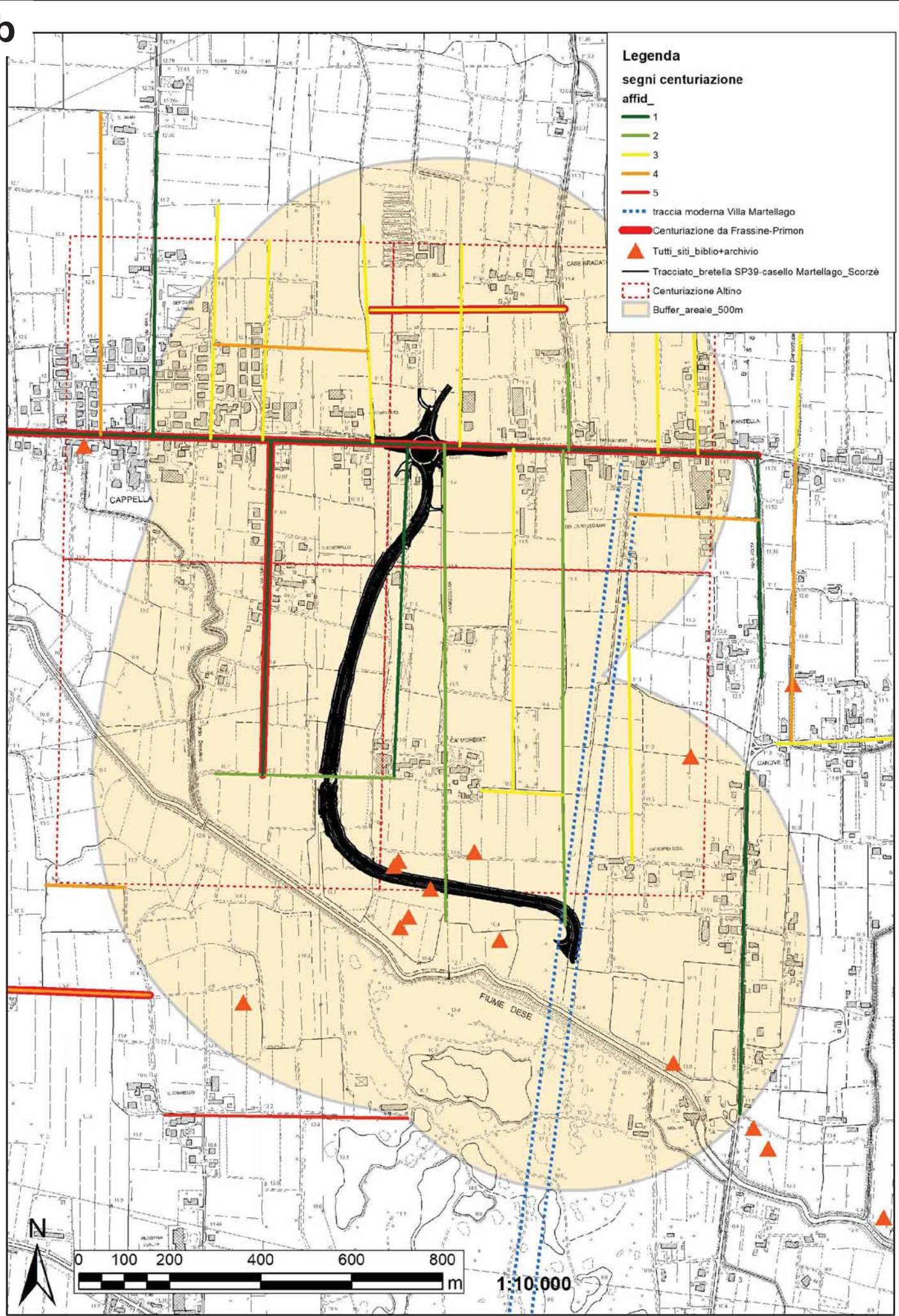
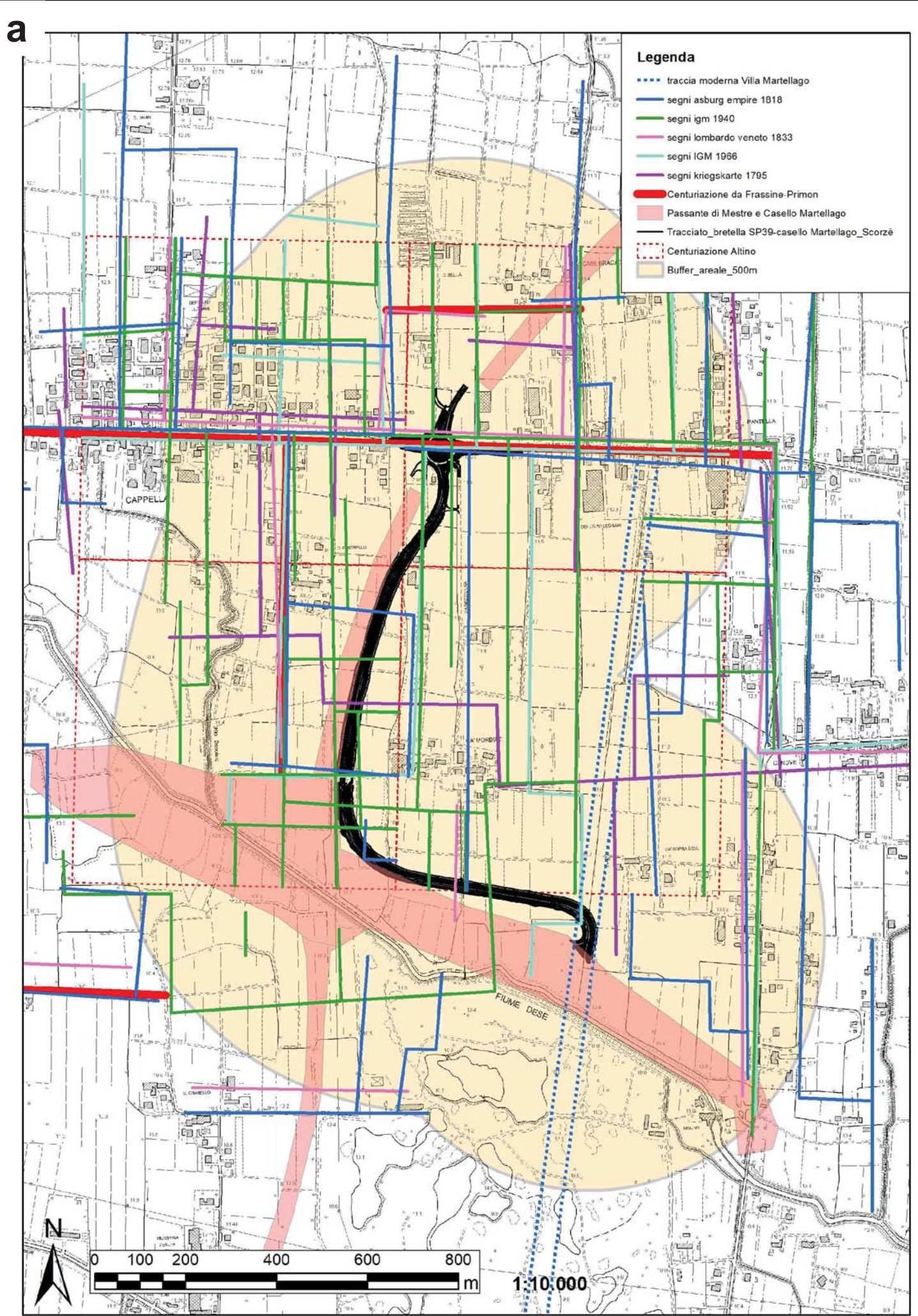


Allegato 5 - Tavola di analisi della cartografia storica

- a) riquadro in scala 1:10000, elaborazione raffigurante i segni di connettività individuati sui supporti cartografici inerenti suddivisioni territoriali utili ad una analisi archeologica. Base cartografica CTR Veneto.
- b) riquadro in scala 1:10000, elaborazione raffigurante il grado di affidabilità dei più frequenti segni di connettività rilevati in cartografia storica rispondenti all'orientamento della centuriazione romana di Altino. Base cartografica CTR Veneto.
- c) riquadro in scala 1:10000, elaborazione raffigurante le variazioni dell'alveo del Fiume Dese riscontrate nella cartografia utilizzata per la valutazione di interesse archeologico. Base cartografica CTR Veneto.
- d) riquadro in scala 1:10000, elaborazione raffigurante i segni di connettività individuati su cartografia ITM Regno Lombardo Veneto del 1833 scala originale 1:86400 inerenti suddivisioni territoriali utili ad una analisi archeologica. Base cartografica ITM Regno Lombardo Veneto 1833.
- e) riquadro in scala 1:10000, elaborazione raffigurante i segni di connettività individuate su cartografia dell'Impero Asburgico levata 1818-1829 inerenti suddivisioni territoriali utili ad una analisi archeologica. Base cartografica carta Impero asburgico 1818-1829.
- f) riquadro in scala 1:10000, elaborazione raffigurante i segni di connettività individuate su cartografia dell'ISTITUTO GEOGRAFICO MILITARE ITALIANO levata 1940 inerenti suddivisioni territoriali utili ad una analisi archeologica. Base cartografica IGM 1940.





REGIONE DEL VENETO
GIUNTA REGIONALE
SEGRETERIA REGIONALE ALLE INFRASTRUTTURE E MOBILITA'
DIREZIONE INFRASTRUTTURE DI TRASPORTO



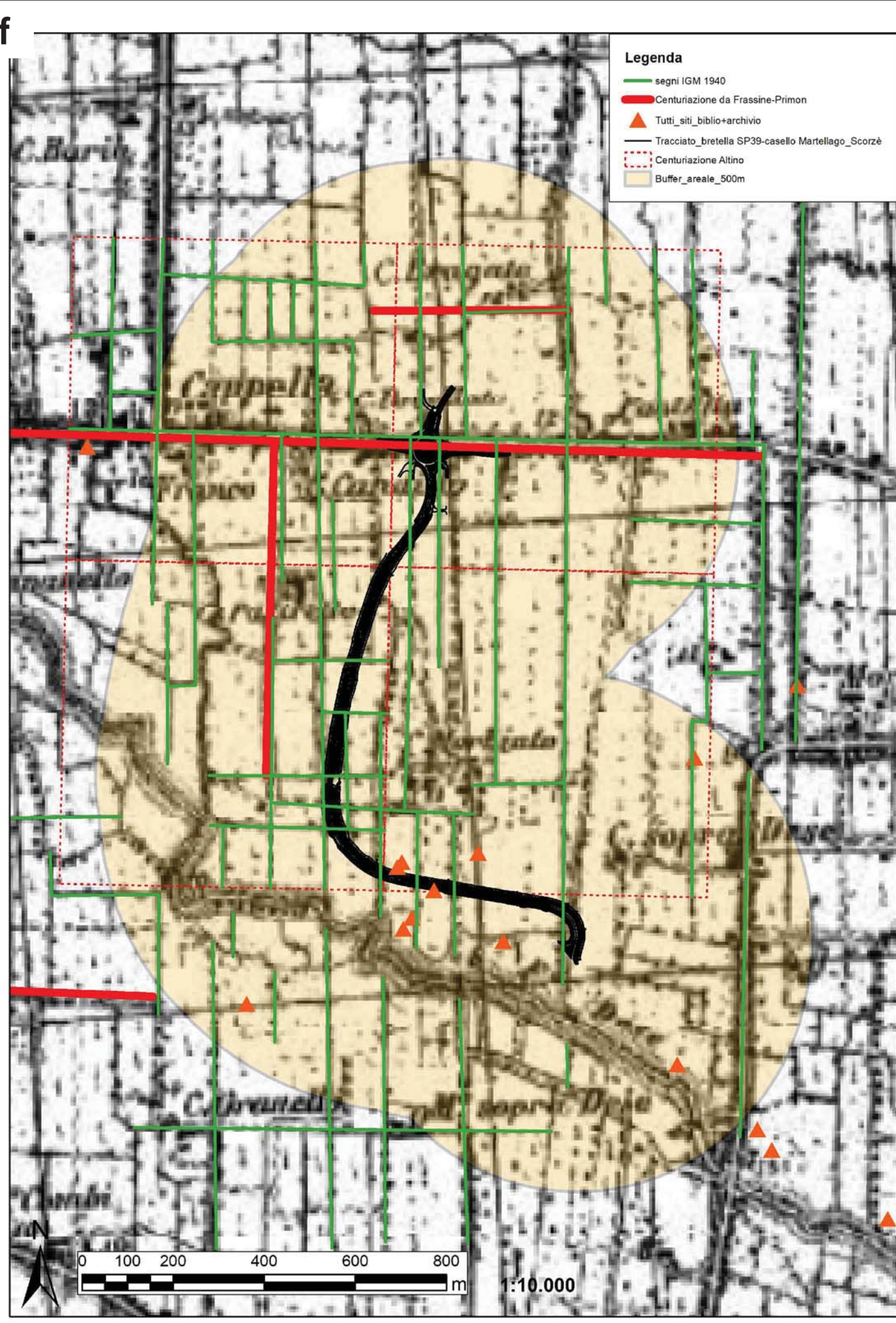
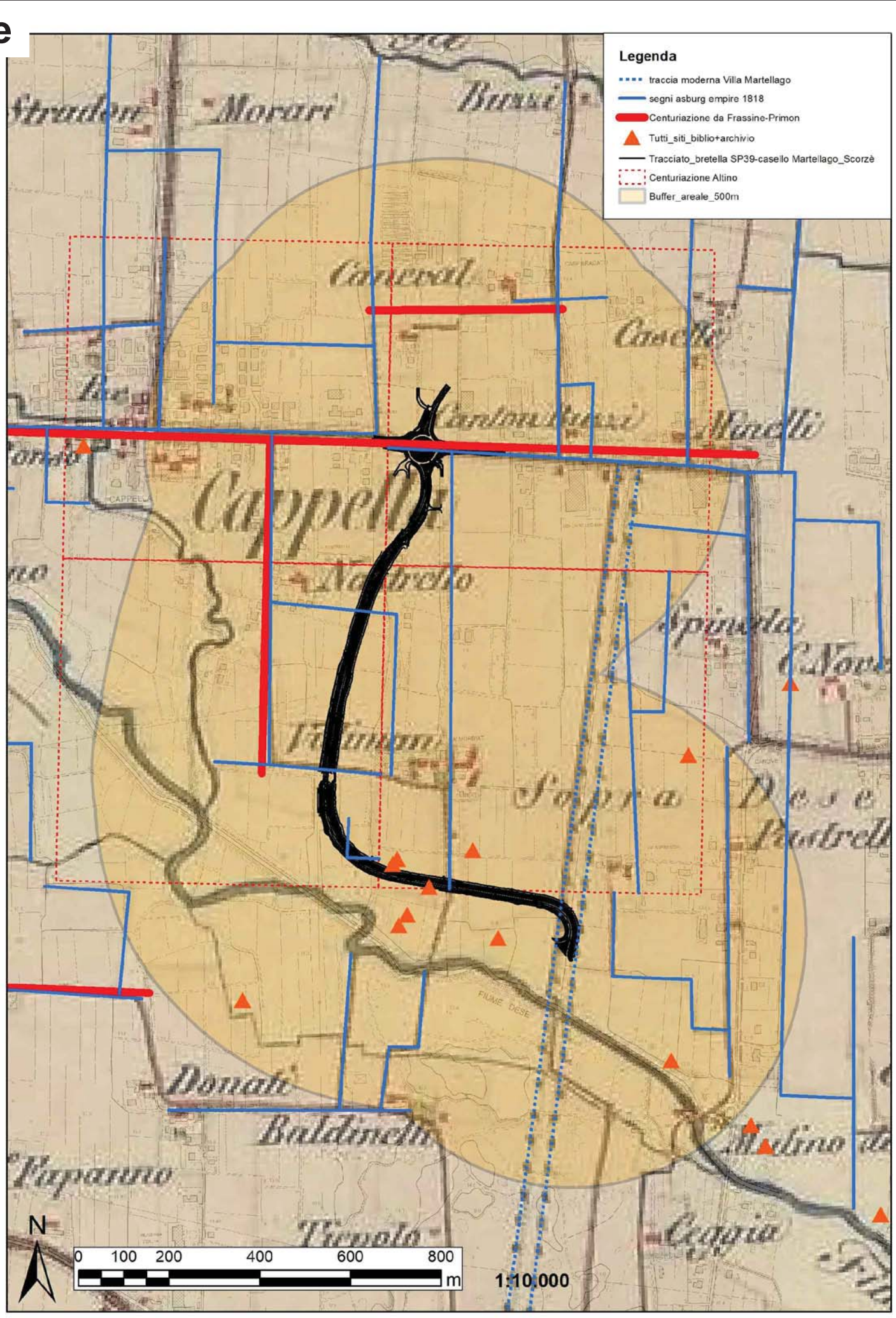
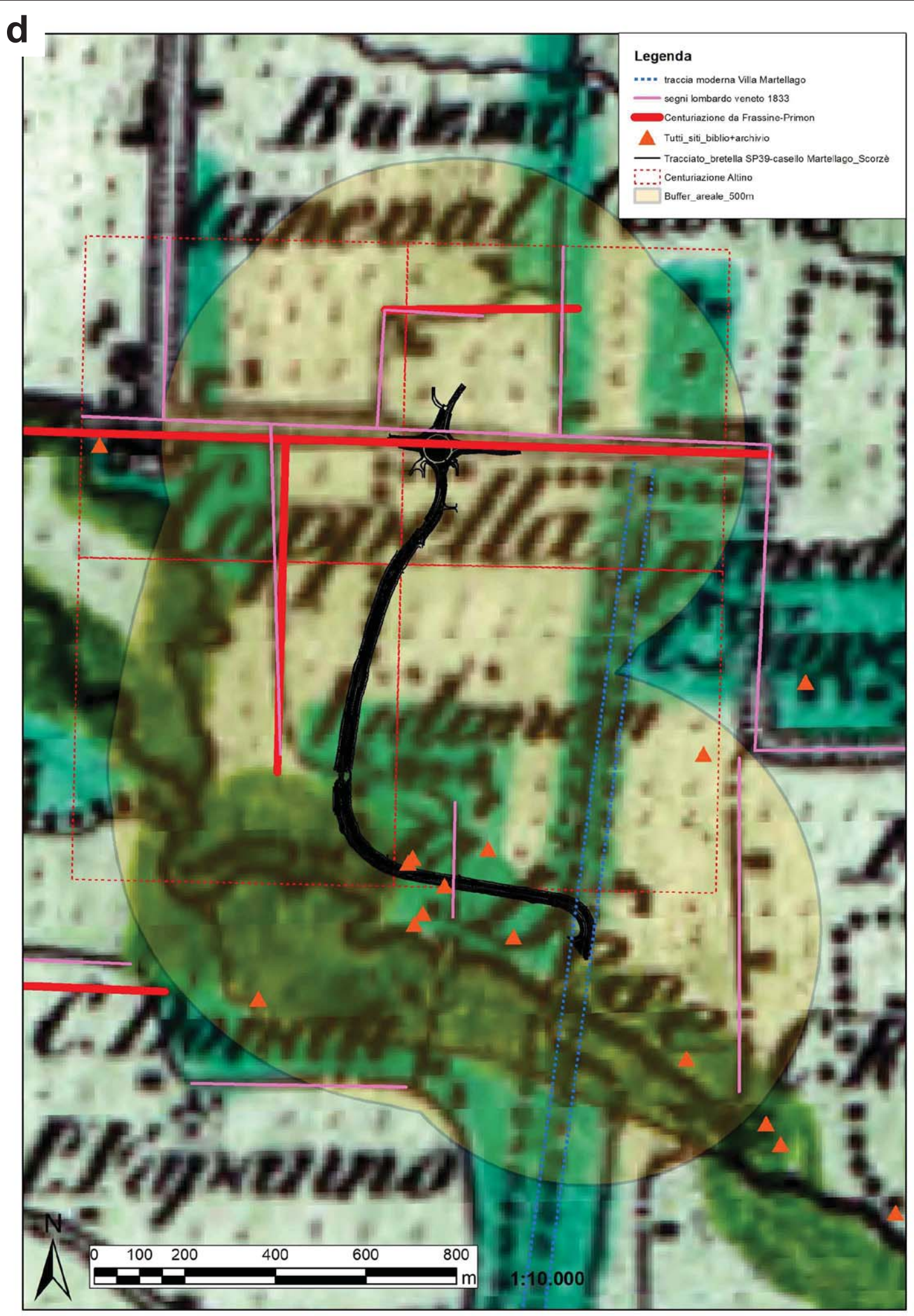
VENETO STRADE S.P.A.



OPERE COMPLEMENTARI AL PASSANTE DI MESTRE

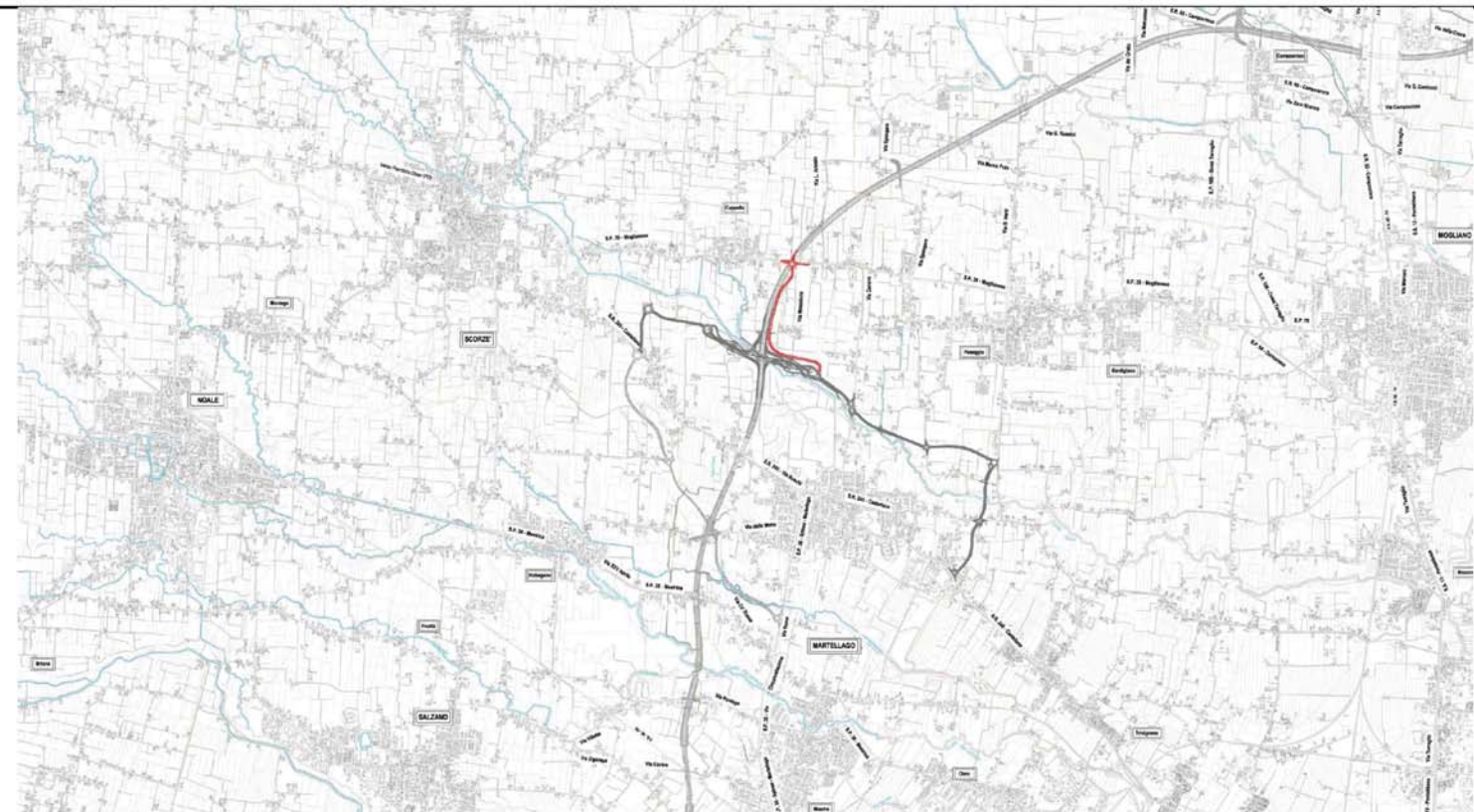
IL RESPONSABILE DEL PROCEDIMENTO ING. GABRIELLA MANGINELLI	CITTÀ METROPOLITANA DI VENEZIA COMUNI DI: MARTELLAGO E SCORZÉ OPERA: BRETELLA DI COLLEGAMENTO TRA LA STAZIONE DI MARTELLAGO-SCORZÉ E LA S.P. N. 39 "Moglianese"		
COORDINATORE DEL PROGETTO DOTT. URB. ENRICO VESCOVO	INTERVENTO N. LD6000	- PROGETTO DEFINITIVO -	
PROGETTISTI ING. LUCIO ZOLLET Progettazione generale infrastrutture	ELABORATO N.	VALUTAZIONI AMBIENTALI ARCHEOLOGIA Verifica preventiva dell'interesse archeologico ALLEGATO 5 - Cartografia storica	
	SCALA:		
	DATA:	REVISIONE: 00	NOME FILE
PROGETTAZIONE GENERALE INFRASTRUTTURA ZOLLET INGEGNERIA Srl Viale Stazione, 40 32035 S. Giustina (BL)			
CONTROLLATO ED APPROVATO ING. GABRIELLA MANGINELLI			
VALIDAZIONE: PROTOCOLLO _____ DEL _____			

IL PRESENTE DOCUMENTO NON POTRÀ ESSERE COPIATO, RIPRODOTTO O ALTAMENTE PUBBLICATO, IN TUTTO O IN PARTE, SENZA IL CONSENSO DI VENETO STRADE S.P.A. VENEZIA. QUALSIASI UTILIZZO NON AUTORIZZATO SARÀ PUNITO A NORMA D'USO. THIS DOCUMENT MAY NOT BE COPIED, REPRODUCED OR PUBLISHED, EITHER IN PART OR IN ITS ENTIRETY, WITHOUT THE WRITTEN PERMISSION OF VENETO STRADE S.P.A. VENEZIA. UNAUTHORIZED USE WILL BE PROSECUTED BY LAW.





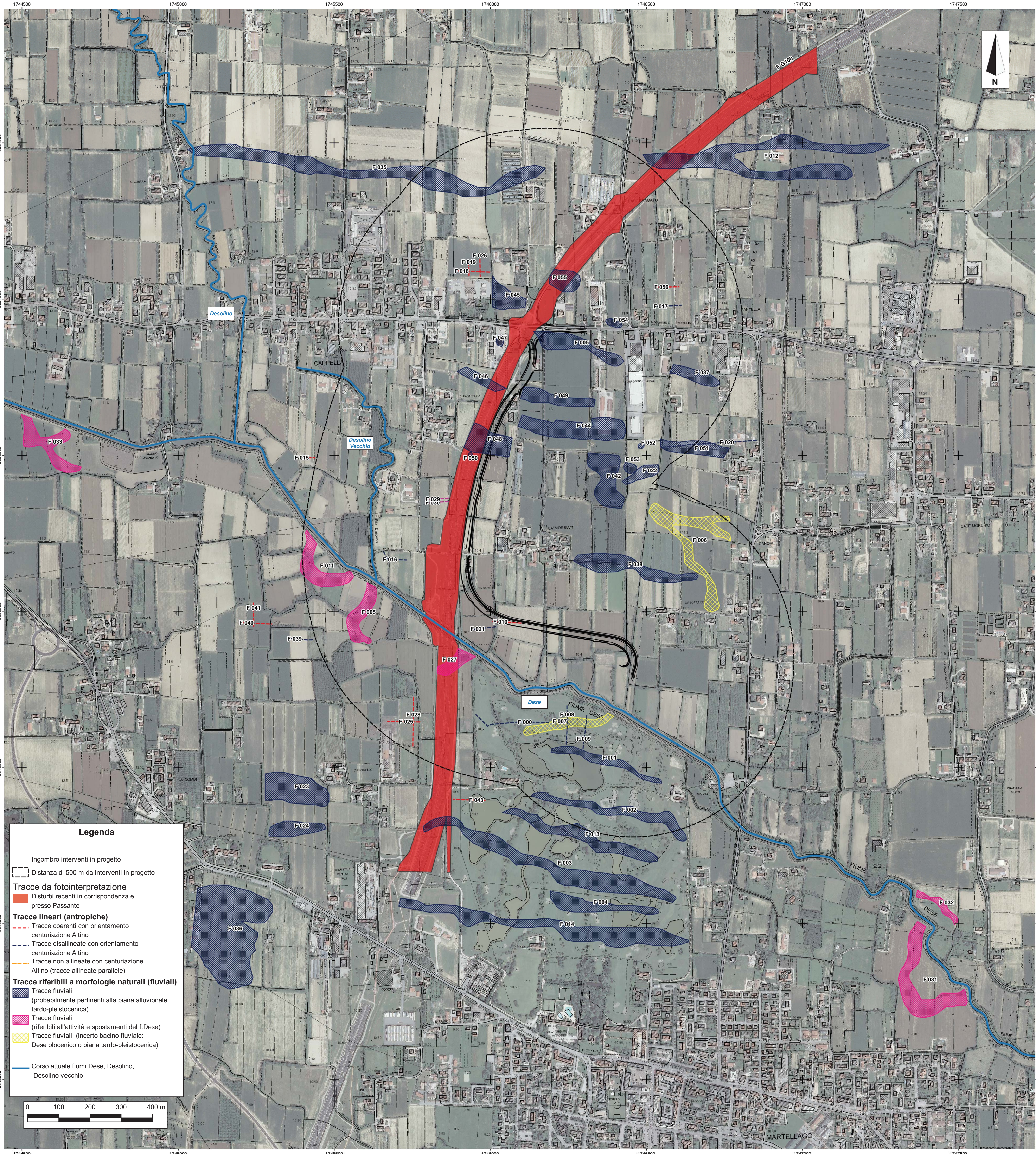
REGIONE DEL VENETO
GIUNTA REGIONALE
SEGRETERIA REGIONALE ALLE INFRASTRUTTURE E MOBILITA'
DIREZIONE INFRASTRUTTURE DI TRASPORTO
VENETO STRADE S.P.A.

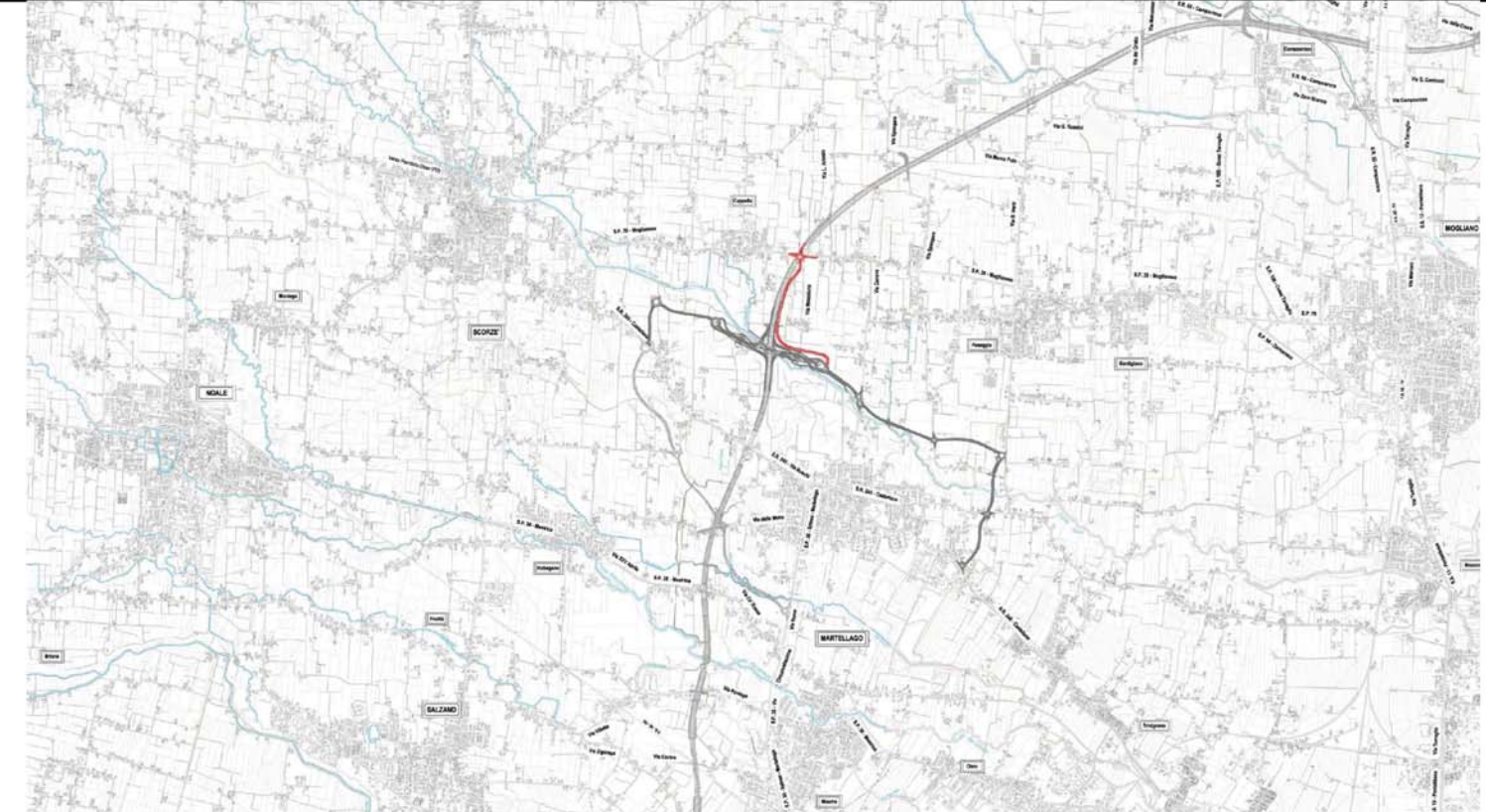


OPERE COMPLEMENTARI AL PASSANTE DI MESTRE

IL RESPONSABILE DEL PROCEDIMENTO ING. GABRIELLA MANGINELLI	CITTÀ METROPOLITANA DI VENEZIA COMUNI DI: MARTELLAGO E SCORZÈ OPERA: BRETELLA DI COLLEGAMENTO TRA LA STAZIONE DI MARTELLAGO-SCORZÈ E LA S.P. N. 39 "Moglianese"		
COORDINATORE DEL PROGETTO DOTT. URB. ENRICO VESCOVO	INTERVENTO N. LD6000	- PROGETTO DEFINITIVO -	
PROGETTISTI ING. LUCIO ZOLLET Progettazione generale infrastrutture	ELABORATO N.	VALUTAZIONI AMBIENTALI ARCHEOLOGIA Verifica preventiva dell'interesse archeologico ALLEGATO 6 - Fotointerpretazione	
	SCALA:		
	DATA:	REVISIONE: 00	NOME FILE:
CONTROLLATO ED APPROVATO ING. GABRIELLA MANGINELLI	PROGETTAZIONE GENERALE INFRASTRUTTURA ZOLLET INGEGNERIA Srl Viale Stazione, 40 32035 S. Giustina (BL)		
<input type="checkbox"/> VALIDAZIONE: PROTOCOLLO: DEL:			

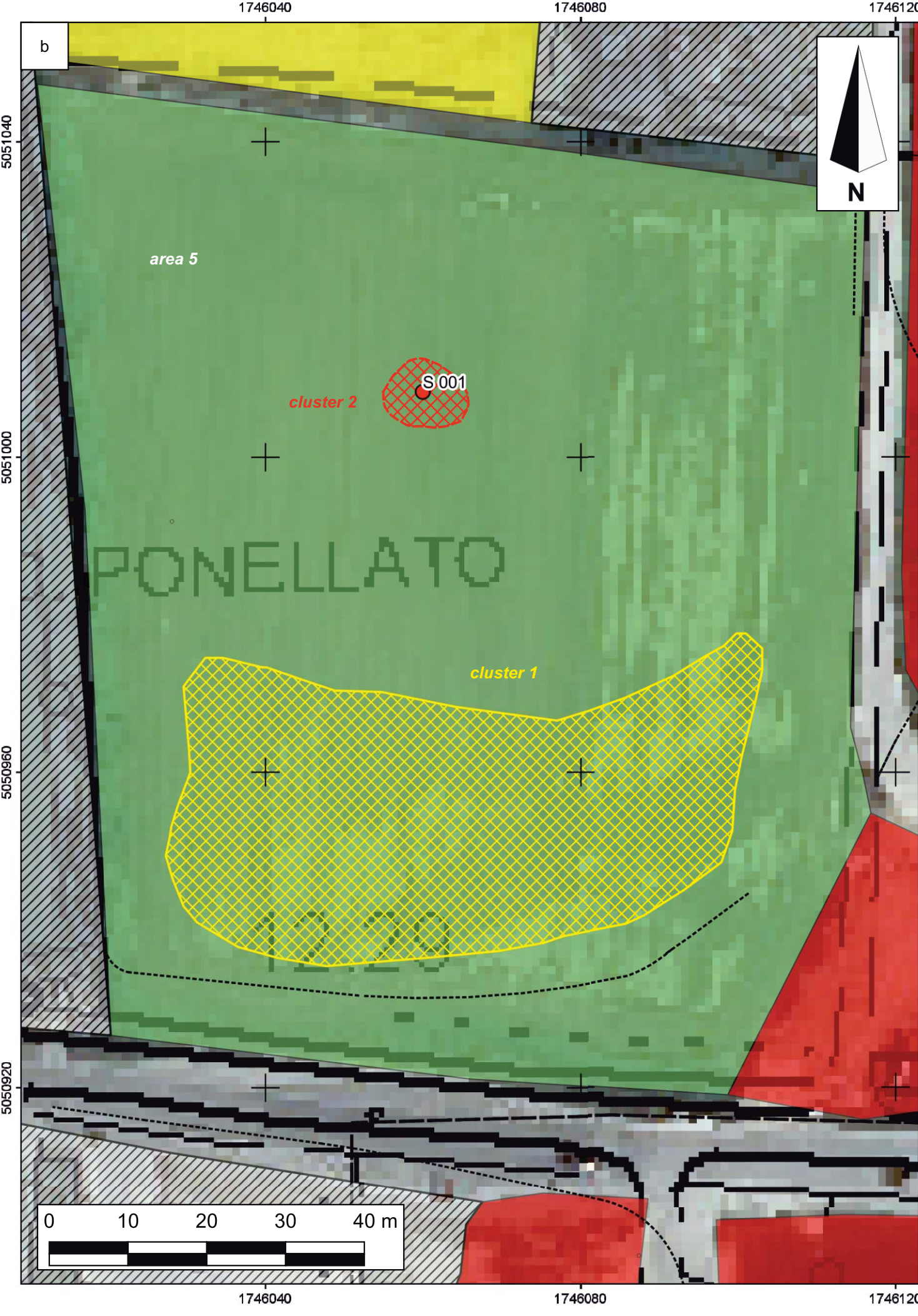
Allegato 4 - Tavola complessiva delle tracce derivate dalla fotointerpretazione di fotogrammi scelti, sovrapposte ad ortofoto IGM - Agea 2012 e CTR Reg. Veneto, scala 1:5000





OPERE COMPLEMENTARI AL PASSANTE DI MESTRE

IL RESPONSABILE DEL PROCEDIMENTO ING. GABRIELLA MANGINELLI	CITTÀ METROPOLITANA DI VENEZIA COMUNI DI: MARTELLAGO E SCORZÈ OPERA: BRETELLA DI COLLEGAMENTO TRA LA STAZIONE DI MARTELLAGO-SCORZÈ E LA S.P. N. 39 "Moglianese"	
COORDINATORE DEL PROGETTO DOTT. URB. ENRICO VESCOVO	INTERVENTO N. L.00000	- PROGETTO DEFINITIVO -
PROGETTISTI ING. LUCIO ZOLLET Progettazione generale infrastrutture	ELABORATO N. SCALA: DATA:	VALUTAZIONI AMBIENTALI ARCHEOLOGIA Verifica preventiva dell'interesse archeologico ALLEGATO 7 - Survey archeologico
	REVISIONE 00	VERSIONE FILE
CONTROLLATO ED APPROVATO ING. GABRIELLA MANGINELLI	PROGETTAZIONE GENERALE INFRASTRUTTURA ZOLLET INGEGNERIA Srl Viale Stazione, 40 32035 S. Giustina (BL)	
<input type="checkbox"/> VALIDAZIONE: PROTOCOLLO: DEL:		

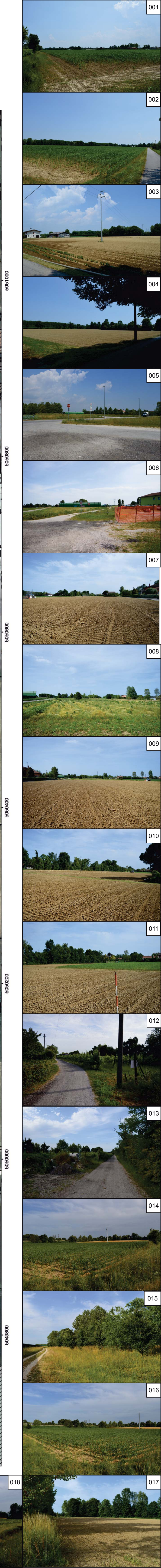
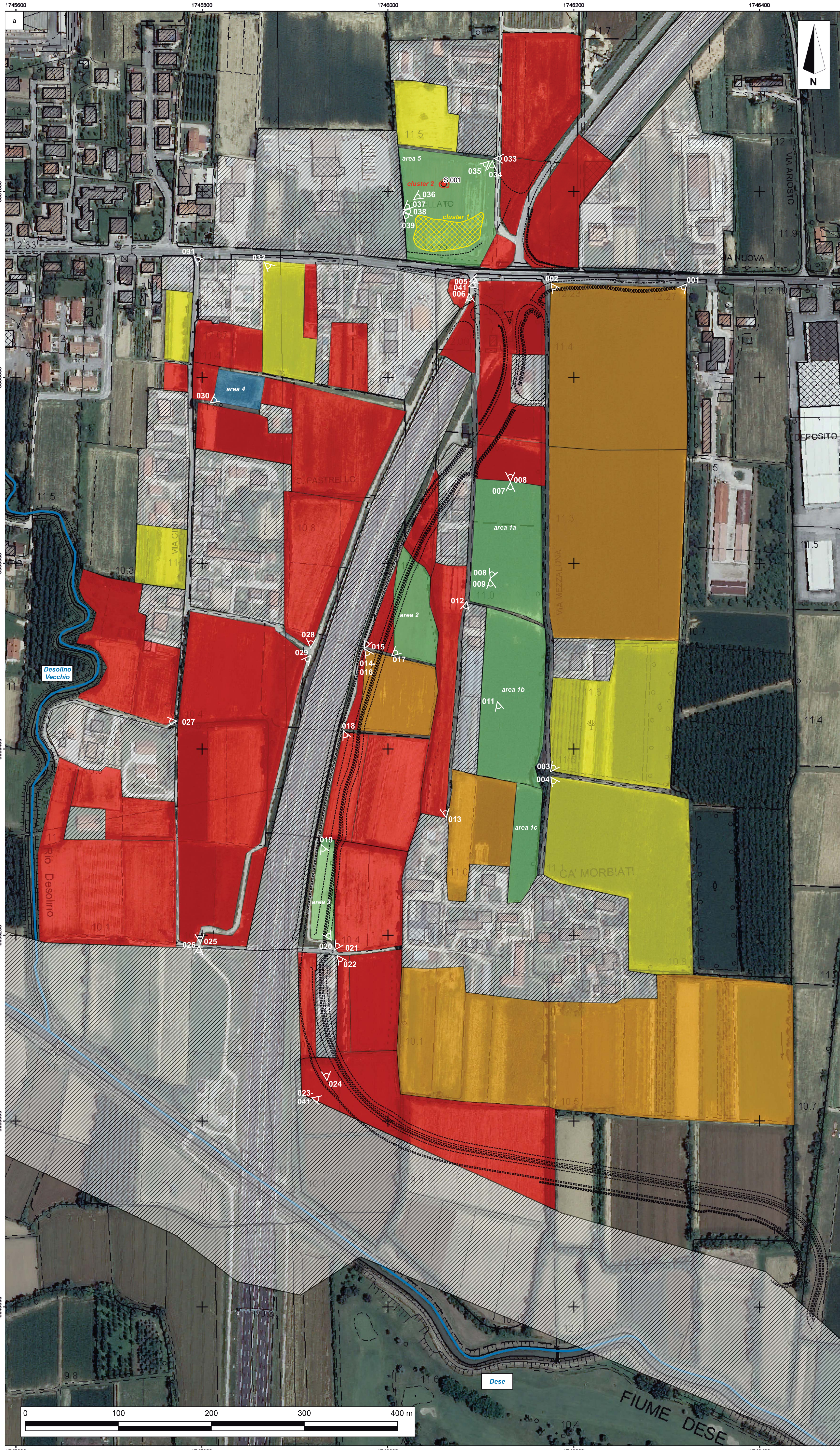


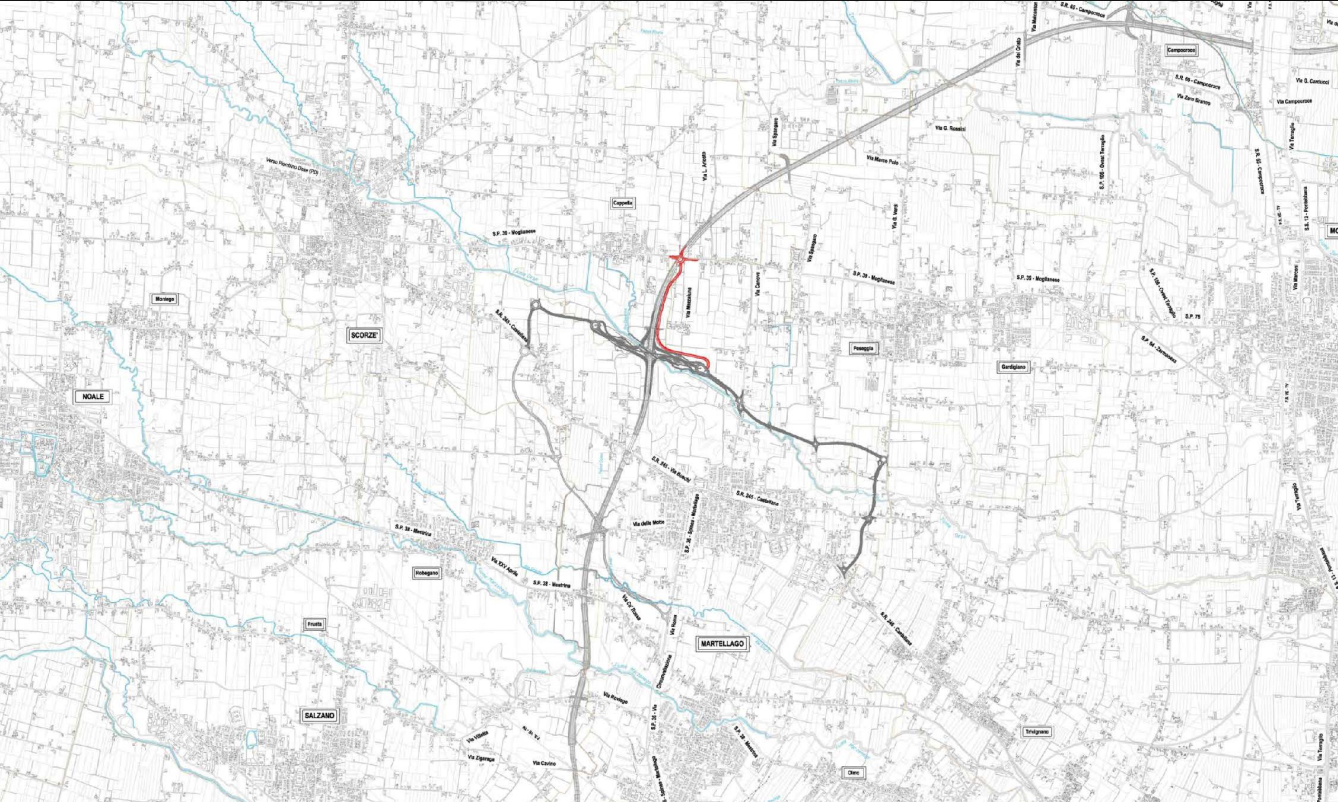
Legenda	
	corsi attuali f. Dese, Desolno vecchio
	Buffer distanza 500m
	Ingombro interventi in progetto
	Concentrazioni-clusters da survey
	Cluster 1 (Area 5)
	Cluster 2 (Area 5)
Differenziazione superficiali del survey	
	aree non disponibili (aree urbanizzate, parcheggi, proprietà private, etc.)
	aree a visibilità 0 o molto bassa (prati, incolti, etc.)
	area a visibilità 1 - insufficiente (campi a mais a basso stadio di crescita)
	aree a visibilità 2 - non sufficiente (campi fresati e seminati)
	aree a visibilità 3 sufficiente-media (aree fresate e disponibili per survey)
	aree a visibilità 4 medio-buona (aree arate e non fresate disponibili epr survey)
	Coni di vista

Allegato 7 - Tavola di descrizione del survey archeologico operato in corrispondenza e nei pressi dell'area di intervento in progetto

a) classificazione delle aree visionate e/o soggette a survey suddivise per grado di visibilità con posizionamento tramite coni ottici delle viste fotografiche (ai margini del riquadro), scala 1:2000

b) dettaglio dell'area 5 soggetta a survey con concentrazione - cluster 1 e 2 e punto rinvenimento dal survey S 001, scala 1:600



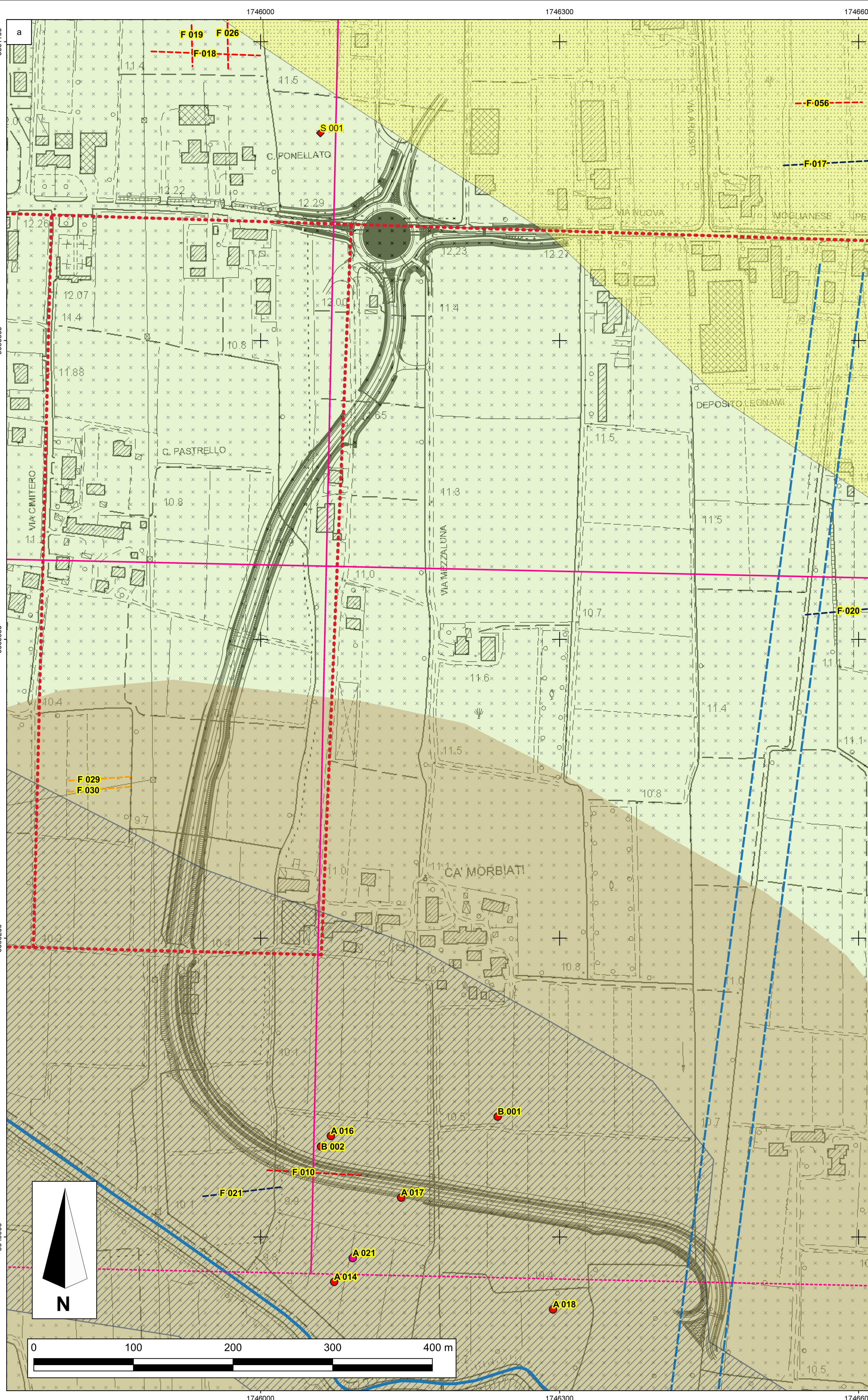


OPERE COMPLEMENTARI AL PASSANTE DI MESTRE

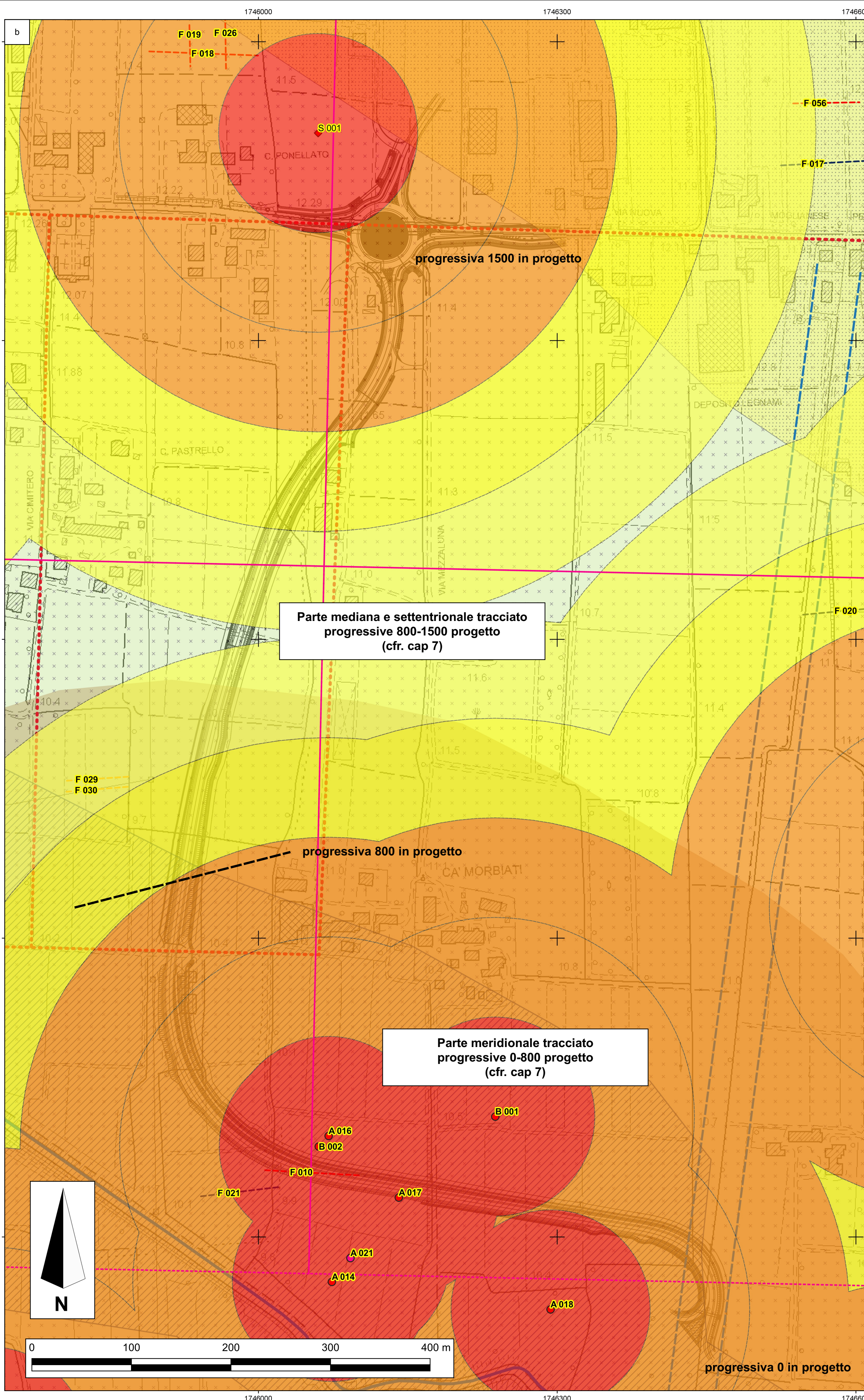
IL RESPONSABILE DEL PROCEDIMENTO ING. GABRIELLA MANGINELLI	CITTÀ METROPOLITANA DI VENEZIA COMUNI DI: MARTELLAGO E SCORZÈ OPERA: BRETTIELLA DI COLLEGAMENTO TRA LA STAZIONE DI MARTELLAGO-SCORZÈ E LA S.P. N. 39 "Moglianese"
COORDINATORE DEL PROGETTO DOTT. UMB. EMILIO VESCOVO	INTERVENTO DI LDB000
PROGETTISTI ING. LUCIO ZOLLET Progettazione generale e infrastrutture	ELABORAZIONE SCALA
	DATA: 00 REVISIONE: 00 NOME FILE: 2G010109A.pdf
CONTROLLATO ED APPROVATO ING. GABRIELLA MANGINELLI	PROGETTAZIONE GENERALE INFRASTRUTTURA ZOLLET INGEGNERIA Srl Viale Stazione, 40 32035 S. Giustina (BL)
<input type="checkbox"/> VALIDAZIONE: PROTOCOLLO DEL	

Allegato 8 - Tavola di descrizione e definizione del rischio archeologico connesso alle opere in progetto

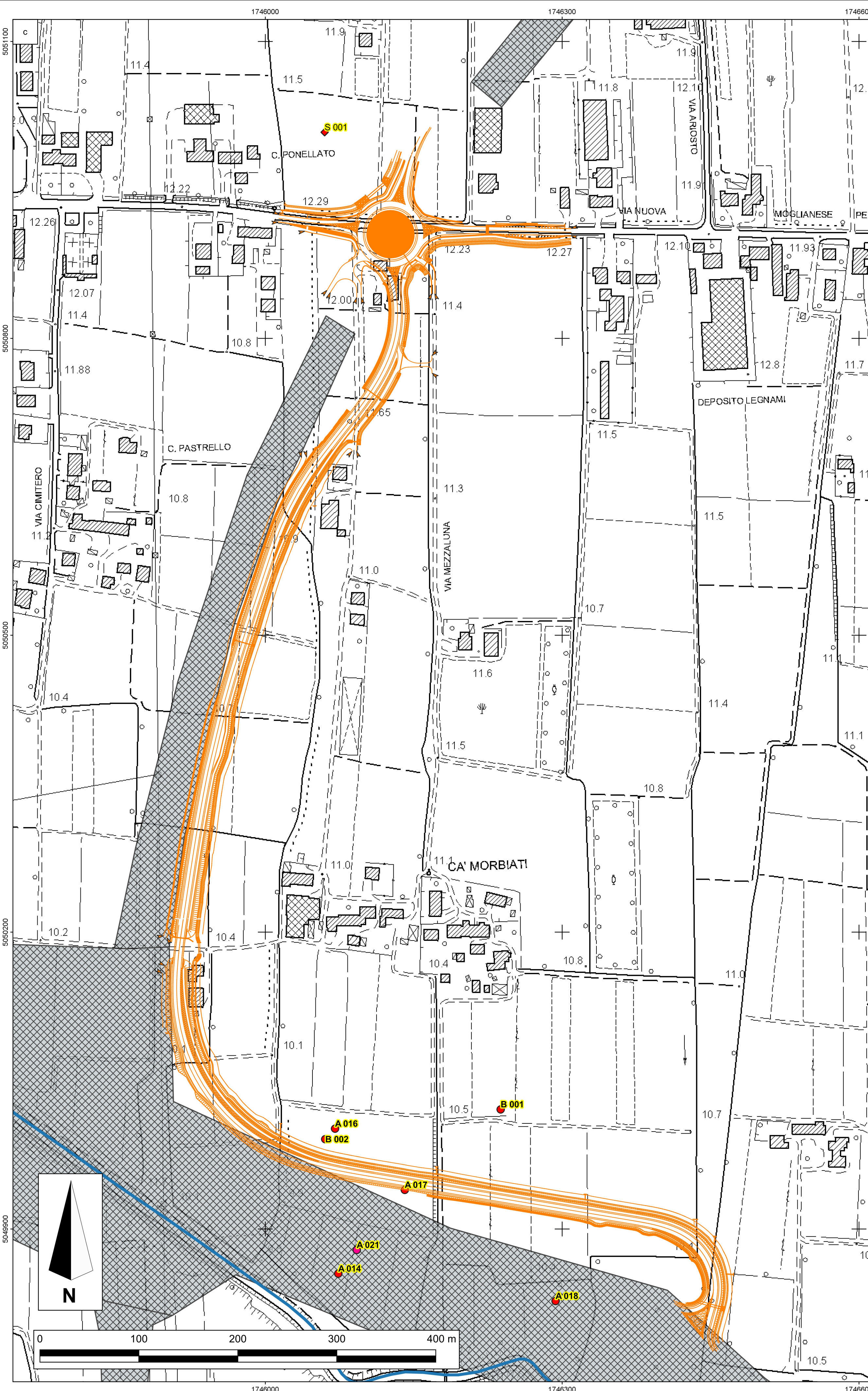
- a) riquadro di sintesi dei dati più influenti ai fini di una valutazione del rischio archeologico, sovrapposti a CTR, scala 1:2500
- b) riquadro di sintesi dei dati più influenti per la valutazione del rischio archeologico con areali di distanza delle occorrenze archeologiche note (0-500 m a diversi colori, cfr. legend), sovrapposti a CTR, scala 1:2500
- c) riquadro con valutazione del rischio archeologico delle opere in progetto, sovrapposto a CTR e con evidenziazione aree Passante Mestre e casello di Martellago - Scorzè, scala 1:2500



Legenda (riquadro a)	
—	Tracciato interventi in progetto
—	Idrografia attuale
—	corso attuale del f. Dese
Presenze archeologiche note (Cap. 3 allegato 4)	
●	Età medievale
●	Età romana
◆	Segnalazione survey S 001 (cap. 6 allegato 7)
—	Asse centuriazione Altino (FRASSINE, PRIMON 2015)
Segni da cartografia storica (cap. 4, allegato 5)	
---	Ipotesi di persistenze centuriazione di Altino con grado affidabilità medio-buono (allegato 5b)
▨	Aree massima divagazione Dese su base cartografia storica (1795-1966)
—	Persistenze di età moderna (fondi Grimani-Morosini, Martellago)
Tracce antropiche da fotointerpretazione (cap. 5 allegato 6)	
---	Fotointerpretazione: tracce lineari-antropiche
---	Tracce iso-orientate a centuriazione Altino
---	Tracce lineari non iso-orientate con centuriazione Altino
---	Tracce parallele (?)
Principali elementi di caratterizzazione geologica/geomorfologica (cap. 2, allegato 3)	
Classificazione suoli (fonte Reg. Veneto)	
▨	Suoli BRV1, suoli argillosi di bassura
▨	Dossi fluviali della piana alluvionale tard-pleistocenica
▨	Piana alluvionale interdossiva, "Unità di Mestre" MOZZI, PRIMON 2008



Legenda (riquadro b)	
—	Tracciato interventi in progetto
—	Idrografia attuale
—	corso attuale del f. Dese
Per valutazione potenziale archeologico - distanza da occorrenze note	
▨	0-100 m
▨	100-200 m
▨	300-400 m
▨	300-400 m
▨	400-500 m
Presenze archeologiche note (Cap. 3 allegato 4)	
●	Età medievale
●	Età romana
◆	Segnalazione survey S 001 (cap. 6 allegato 7)
—	Asse centuriazione Altino (FRASSINE, PRIMON 2015)
Segni da cartografia storica (cap. 4, allegato 5)	
---	Ipotesi di persistenze centuriazione Altino con grado affidabilità medio-buono (allegato 5b)
▨	Aree massima divagazione Dese su base cartografia storica (1795-1966)
—	Persistenze di età moderna (fondi Grimani-Morosini, Martellago)
Tracce antropiche da fotointerpretazione (cap. 5 allegato 6)	
---	Fotointerpretazione: tracce lineari-antropiche
---	Tracce iso-orientate a centuriazione Altino
---	Tracce lineari non iso-orientate con centuriazione Altino
---	Tracce parallele (?)
Principali elementi di caratterizzazione geologica/geomorfologica (cap. 2, allegato 3)	
Classificazione suoli (fonte Reg. Veneto)	
▨	Suoli BRV1, suoli argillosi di bassura
▨	Dossi fluviali della piana alluvionale tard-pleistocenica
▨	Piana alluvionale interdossiva, "Unità di Mestre" MOZZI, PRIMON 2008



Legenda (riquadro c)	
Idrografia attuale	
—	corso attuale del f. Dese
Presenze archeologiche note (Cap. 3 allegato 4)	
●	Età medievale
●	Età romana
◆	Segnalazione survey S 001 (cap. 6 allegato 7)
Legenda rischio	
▨	Rischio archeologico ALTO
▨	Rischio archeologico MEDIO
▨	Rischio archeologico BASSO