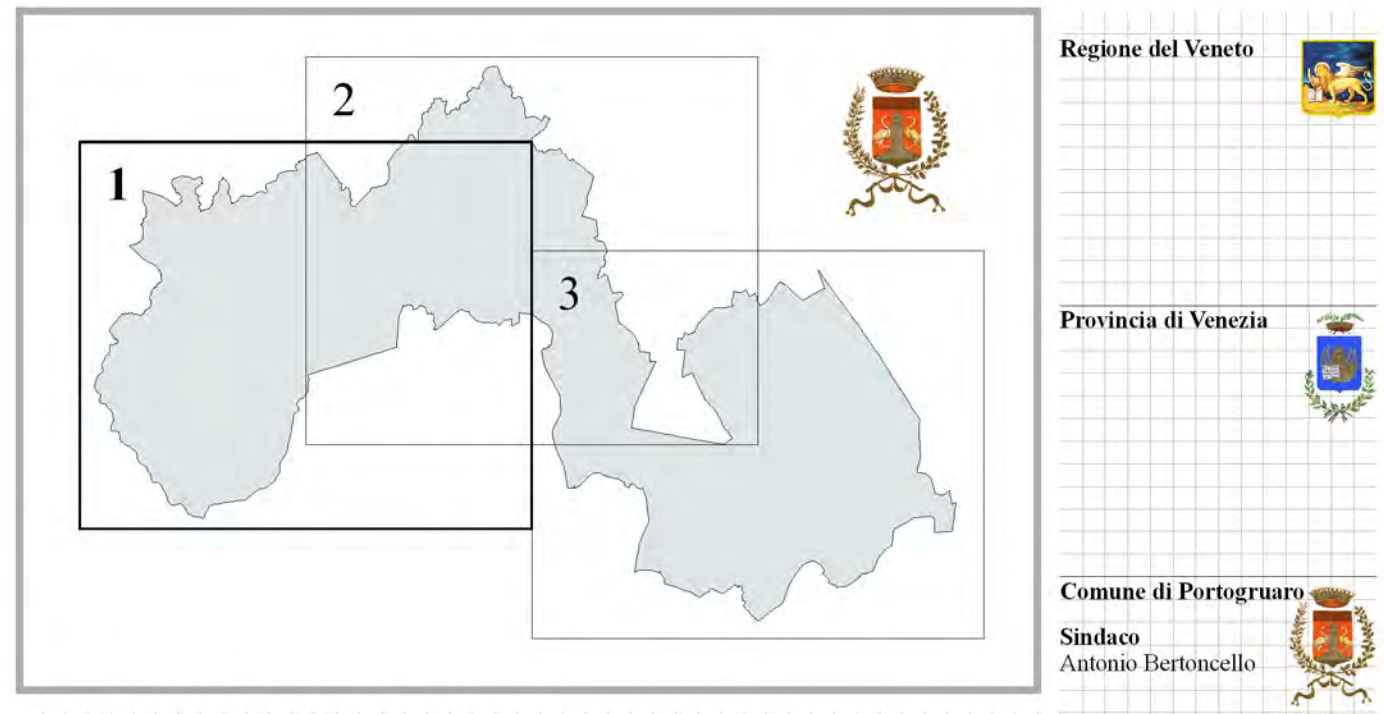


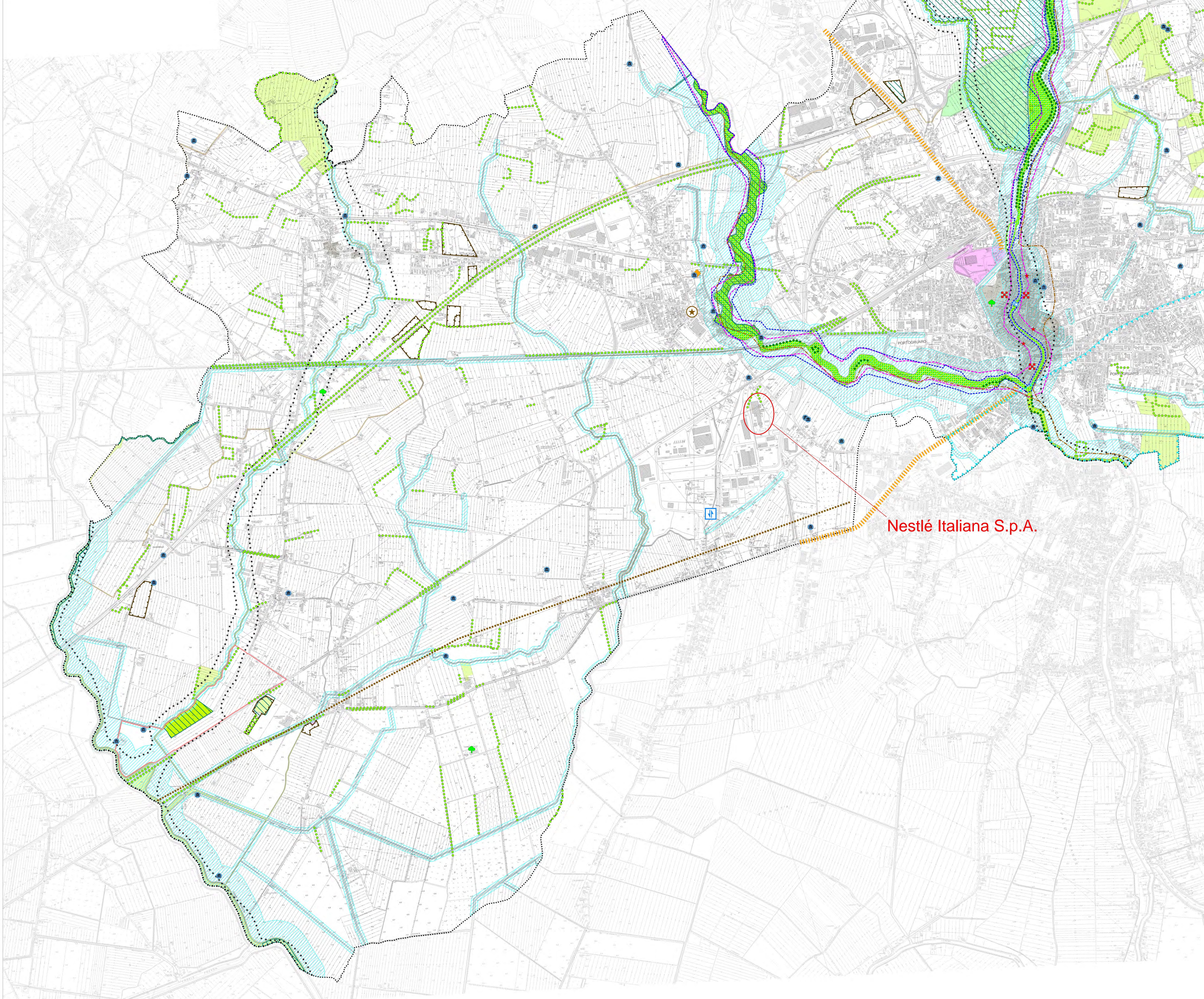
Carta della Pianificazione di livello superiore



GRUPPO PROGETTUALE
 prof. arch. Stefano Stanghellini
 arch. Barbara Marangoni
 arch. Sandra Vecchiotti
 TEA Engineering s.r.l.
 Indagini geologiche:
 dott. Vittorio Gemati
 ADASTRA s.r.l.
 Indagini agronomiche:
 prof. dott. Paolo Rosato
 dott. Luciano Fontana
 Progettista - capogruppo:
 prof. arch. Stefano Stanghellini

novembre 2013

LEGENDA	N.T.A.
	Confine comunale e del PAT
Sistema ambientale	
	Ambito naturalistico di livello regionale (Pric art.19)
	Parco regionale di interesse locale dei fiumi Reghen e Leme e dei laghi di Cinto (Pric art.34, Pric art.21)
	Aree di tutela paesaggistica di interesse regionale e competenza provinciale (Pric art.34, Pric art.21)
	Aree di tutela paesaggistica di interesse regionale soggette a competenza degli Enti locali (Pric art.35, Pric art.23)
	Aree di interesse ambientale: Biotopi di rilevanza provinciale (Pric art.24)
	Aree di interesse ambientale: Giositi (Pric art.24)
	Fasce di rispetto corsi d'acqua (Pric art.25)
	Zone umide (Pric art.26)
	Reti ecologiche di area vasta: Aree nucleo
	Reti ecologiche di area vasta: Aree tampone
	Reti ecologiche di area vasta: Corridoi ecologici
	Reti ecologiche di livello provinciale: Corridoi ecologici di livello provinciale
	Elementi arborei e arbustivi lineari (Pric art.29)
	Grandi alberi (Pric art.29)
	Vegetazione arborea arbustiva periferiale di rilevanza ecologica (Pric art.29)
	Cave abbandonate (Pric art.32)
	Risorsa idrotermale (Pric art.33)
	Siti inquinati
Patrimonio culturale	
	Centri storici
	Beni culturali: Ville Venete (Pric art.43/3a)
	Beni culturali: Fortificazioni (Pric art.43/3b)
	Beni culturali: Mulini (Pric art.43/3c)
	Beni culturali: Complessi di interesse provinciale (Pric art.43/3d)
	Beni di rilevanza archeologica - Aree di concentrazione di materiali archeologici o di segnalazione di rinvenimenti
	Strade romane
Sistema insediativo e infrastrutturale	
	Interporto (Pric art.55)
	Strada commercio
	Itinerario ciclabile principale di progetto (Pric art.45)



Nestlé Italiana S.p.A.