

|      |            |             |             |           |                |                       |
|------|------------|-------------|-------------|-----------|----------------|-----------------------|
|      |            |             |             |           |                |                       |
| 0    | 14/07/2017 | <i>S.A.</i> |             |           | -              | Prima emissione       |
| REV. | DATA       | DISEGNATO   | CONTROLLATO | APPROVATO | VERIFICA NORME | DESCRIZIONE REVISIONI |



COMMITTENTE: **ECO-RICICLI VERITAS SRL**  
 SEDE: *via della Geologia, "Area 43 ha", Marghera (VE)*  
 P. Iva: *03643900230*

PROGETTO:  
**ECODISTRETTO DI MARGHERA AREA 10 HA**

LOCALIZZAZIONE:  
**COMUNE DI VENEZIA - MALCONTENTA Ex "Area 43 ha"**

LIVELLO PROGETTUALE:  
**PROGETTO DEFINITIVO**

FIRME:  
 IL COMMITTENTE  
  
**ECO-RICICLI VERITAS SRL**  
**ECO-RICICLI VERITAS S.R.L.**  
*Il Direttore*

FIRME:  
 IL TECNICO AMBIENTALE  
 Dott. Agr. **Sandro SATTIN**  
  
 IL PROGETTISTA  
 Ing. **Loris DUS**  


|                                                                                      |                                                                                                       |
|--------------------------------------------------------------------------------------|-------------------------------------------------------------------------------------------------------|
| ELABORATO N.:                                                                        | TITOLO:                                                                                               |
| <b>MODd</b>                                                                          | <b>MODELLIZZAZIONI DELLE<br/>DISPERSIONI DEGLI INQUINANTI<br/>EMESSI IN ATMOSFERA<br/>- parte 4 -</b> |
| Luglio 2017                                                                          |                                                                                                       |
| ARCHIVIO INFORMATICO:<br>Ecoricli\Nuova Area 43ha\Area 10 ha\<br>Nuovi insediamenti\ |                                                                                                       |

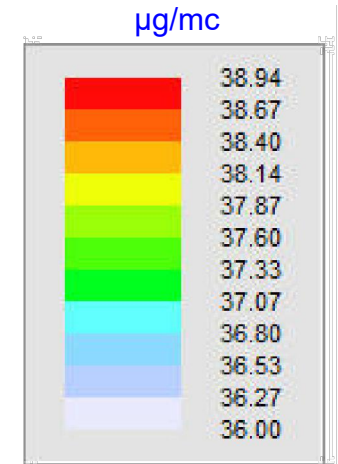
|                                                                                                                                                                                                |                                                                                                                                                                                                                                                            |                                                                                                                                                                                                            |
|------------------------------------------------------------------------------------------------------------------------------------------------------------------------------------------------|------------------------------------------------------------------------------------------------------------------------------------------------------------------------------------------------------------------------------------------------------------|------------------------------------------------------------------------------------------------------------------------------------------------------------------------------------------------------------|
|  <p>via Della Geologia<br/>Fusina di Malcontente (VE)<br/>Tel.041-7293961<br/>mail: info@eco-ricicli.it</p> |  <p><b>PROGETEK S.r.l.</b><br/>Corso del Popolo, 30 - 45100 ROVIGO<br/>Tel. +39(0)425410404 / Fax +39(0)425416196<br/>web: www.progetek.it / mail: info@progetek.it</p> |  <p>via G. Deledda n. 15<br/>30027-San Donà di Piave (VE)<br/>Tel./Fax 0421-221365<br/>e _ mail: studiodus@tin.it</p> |
|------------------------------------------------------------------------------------------------------------------------------------------------------------------------------------------------|------------------------------------------------------------------------------------------------------------------------------------------------------------------------------------------------------------------------------------------------------------|------------------------------------------------------------------------------------------------------------------------------------------------------------------------------------------------------------|

# Valore massimo del livello totale di concentrazione

Scala 1:10'000



- Ambito d'intervento
- Sorgenti emissive impianto
- Isodistanze
- Sorgente emissiva lineare - Mezzi d'opera
- Sorgente emissiva lineare - Traffico veicolare



Valore limite  
50  $\mu\text{g}/\text{m}^3$

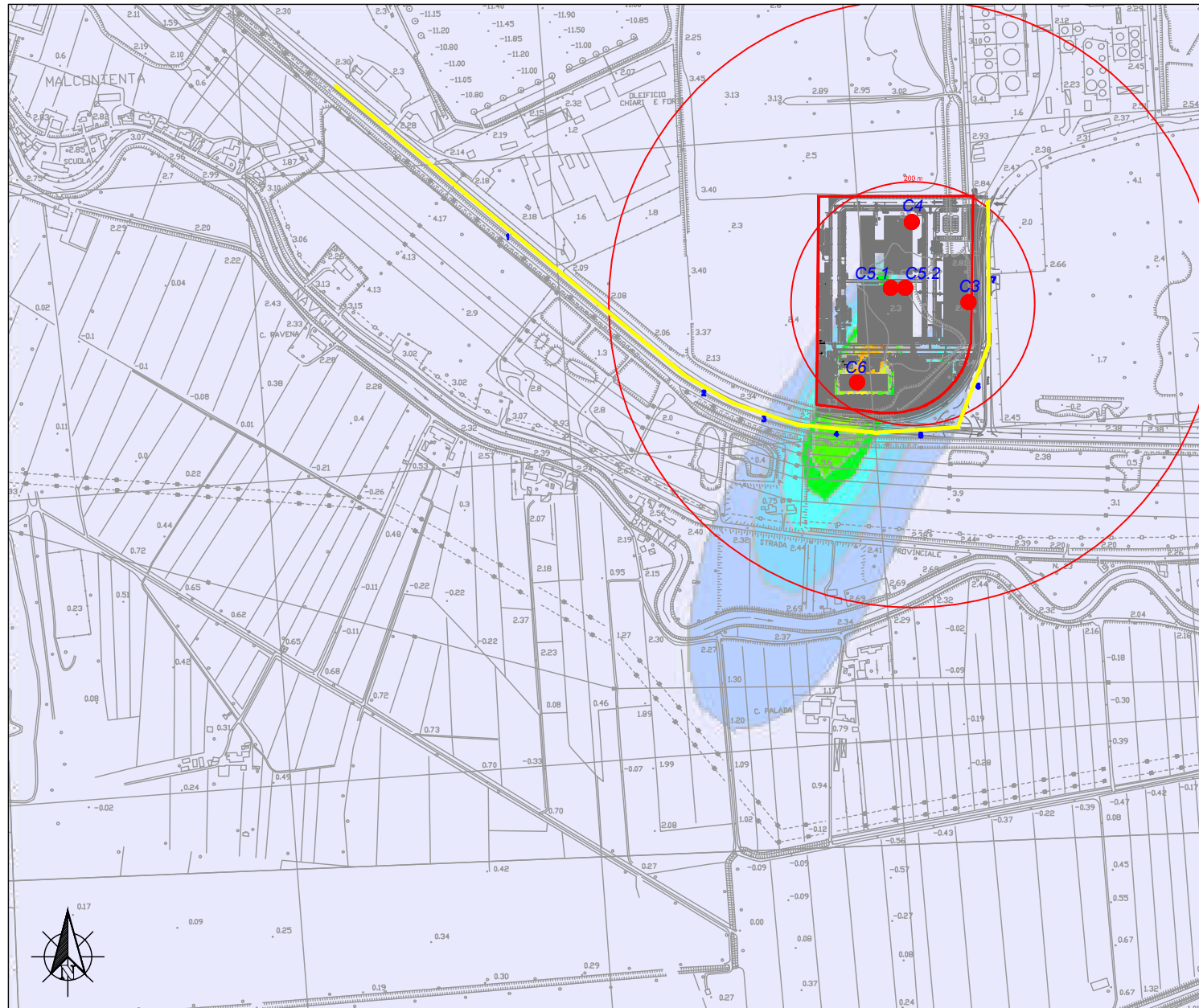
Valore di fondo  
36  $\mu\text{g}/\text{m}^3$

**S46: PROGETTO 2° STRALCIO** - Inquinante PM10 -  
Sorgenti TRAFFICO+MEZZI OPERA - INVERNO

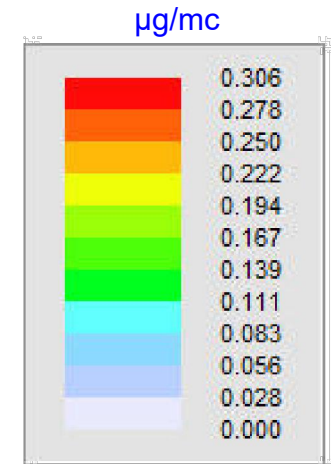
Velocità media vento: -  
Direzione: -

# Valore massimo del livello totale di concentrazione

Scala 1:10'000



- Ambito d'intervento
- Sorgenti emmissive impianto
- Isodistanze
- Sorgente emmissiva lineare - Traffico veicolare



Valore limite  
150 µg/mc

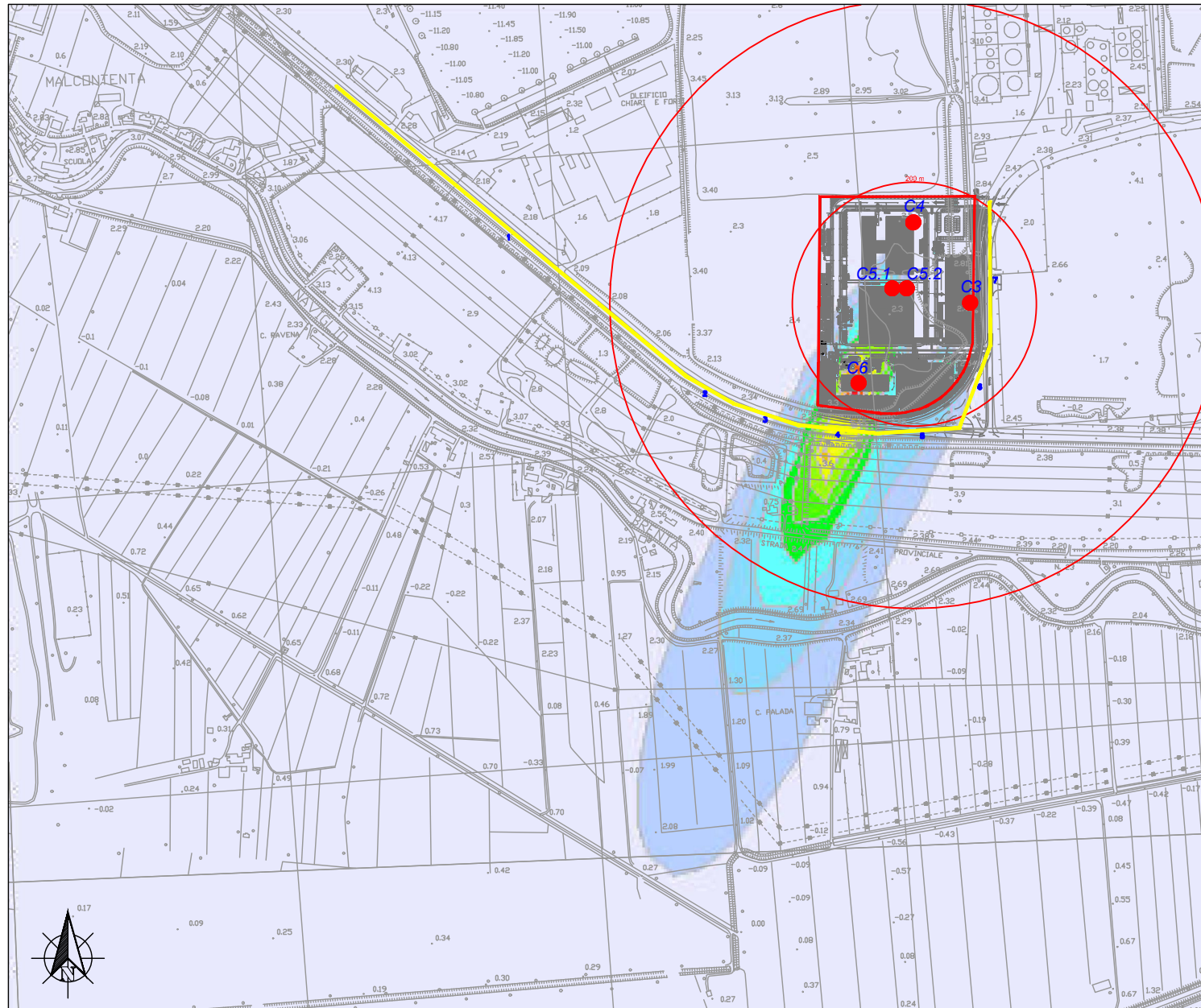
Valore di fondo  
-

**S47: PROGETTO 2° STRALCIO** - Inquinante PTS - Sorgenti C3+C4+C5.1+C5.2+C6 -  
ESTATE Classe A

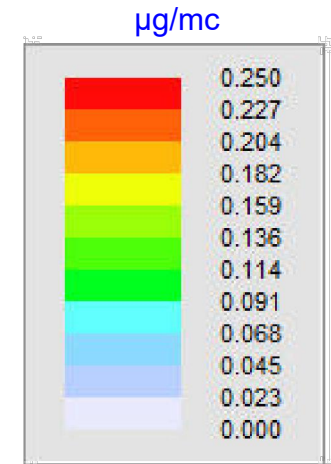
Velocità media vento: 2,5 m/s  
Direzione: NNE

# Valore massimo del livello totale di concentrazione

Scala 1:10'000



- Ambito d'intervento
- Sorgenti emissive impianto
- Isodistanze
- Sorgente emissiva lineare - Traffico veicolare



Valore limite  
150 µg/mc

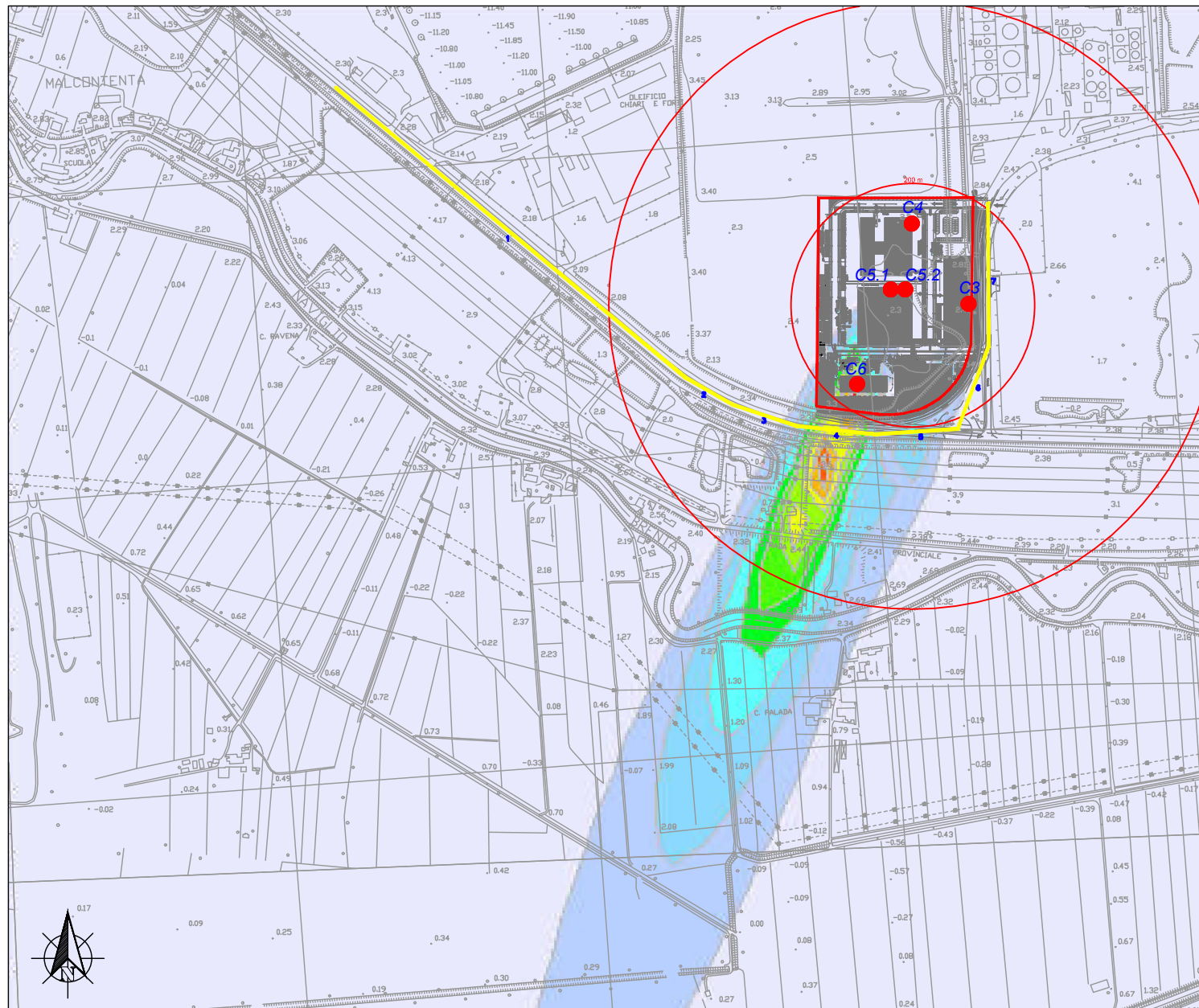
Valore di fondo  
-

**S48: PROGETTO 2° STRALCIO** - Inquinante PTS - Sorgenti C3+C4+C5.1+C5.2+C6 -  
ESTATE Classe B

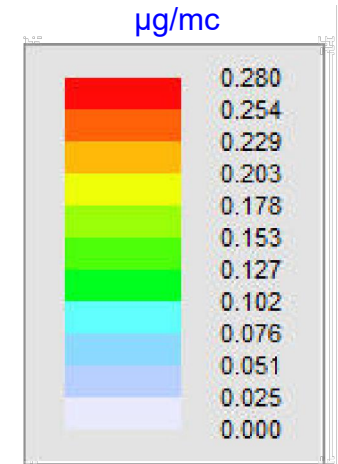
Velocità media vento: 4,0 m/s  
Direzione: NNE

# Valore massimo del livello totale di concentrazione

Scala 1:10'000



- Ambito d'intervento
- Sorgenti emissive impianto
- Isodistanze
- Sorgente emissiva lineare - Traffico veicolare



Valore limite  
150 µg/mc

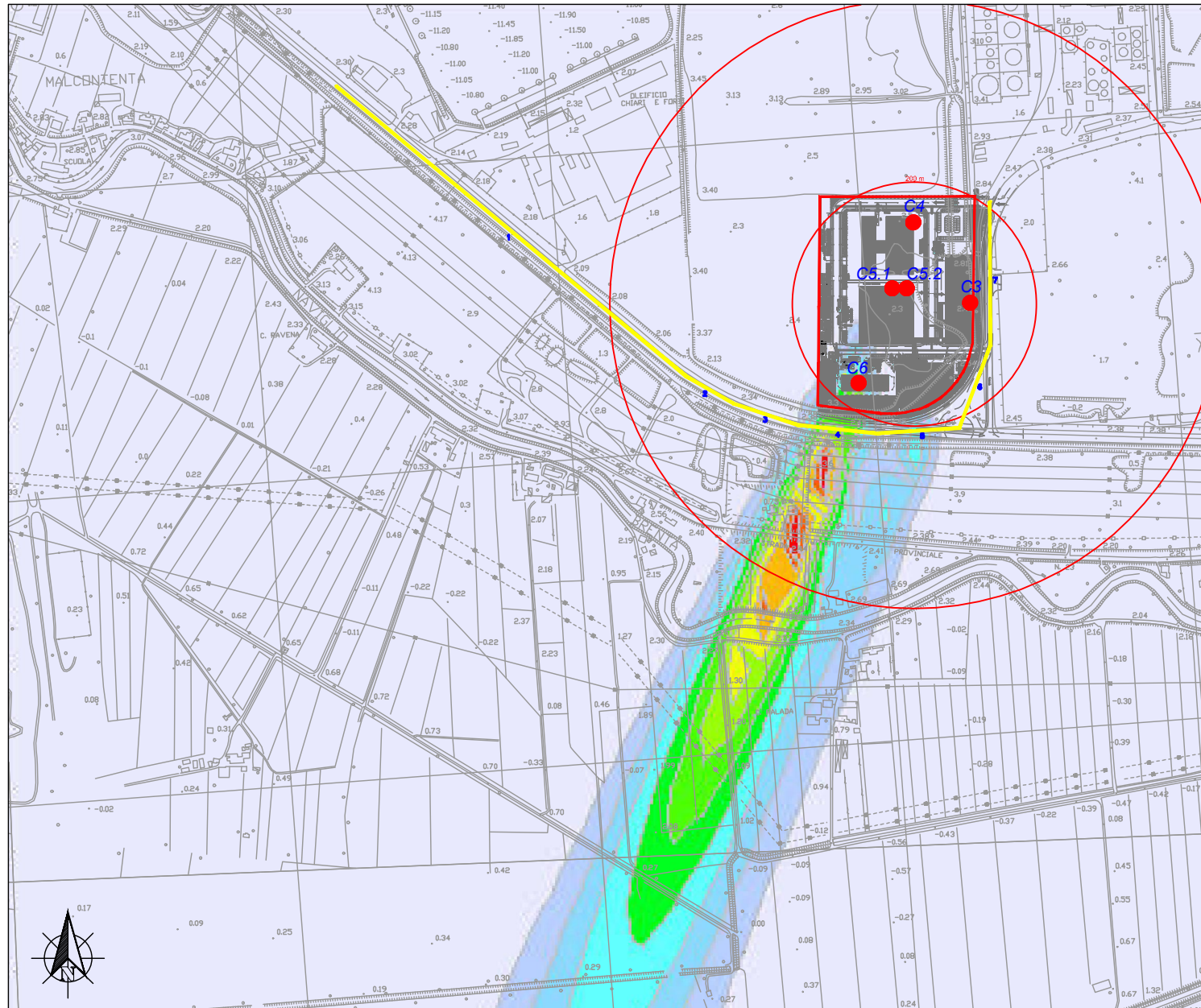
Valore di fondo  
-

**S49: PROGETTO 2° STRALCIO** - Inquinante PTS - Sorgenti C3+C4+C5.1+C5.2+C6 -  
ESTATE Classe C

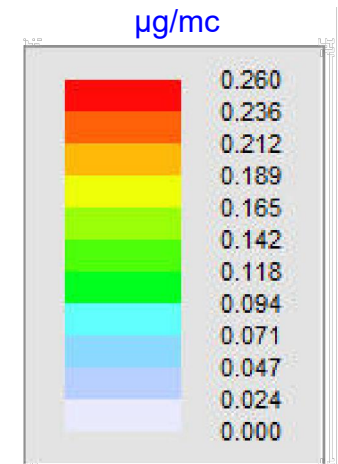
Velocità media vento: 4,0 m/s  
Direzione: NNE

# Valore massimo del livello totale di concentrazione

Scala 1:10'000



- Ambito d'intervento
- Sorgenti emissive impianto
- Isodistanze
- Sorgente emissiva lineare - Traffico veicolare



Valore limite  
150 µg/mc

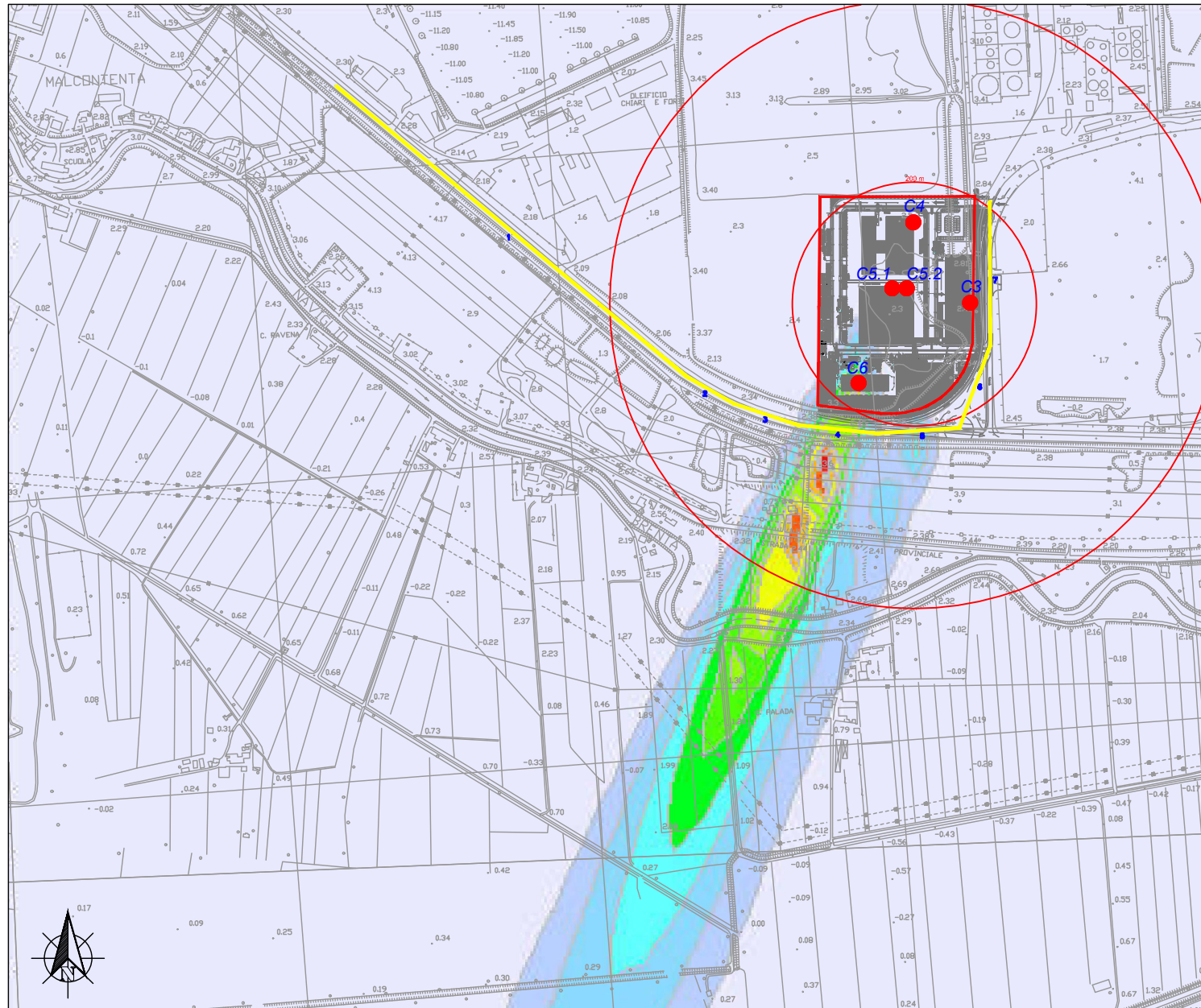
Valore di fondo  
-

**S50: PROGETTO 2° STRALCIO** - Inquinante PTS - Sorgenti C3+C4+C5.1+C5.2+C6 - ESTATE Classe D

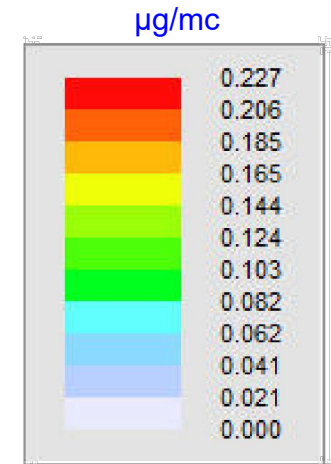
Velocità media vento: 4,0 m/s  
Direzione: NNE

# Valore massimo del livello totale di concentrazione

Scala 1:10'000



- Ambito d'intervento
- Sorgenti emissive impianto
- Isodistanze
- Sorgente emissiva lineare - Traffico veicolare



Valore limite  
150  $\mu\text{g}/\text{m}^3$

Valore di fondo  
-

**S51: PROGETTO 2° STRALCIO** - Inquinante PTS - Sorgenti C3+C4+C5.1+C5.2+C6 -  
ESTATE Classe E

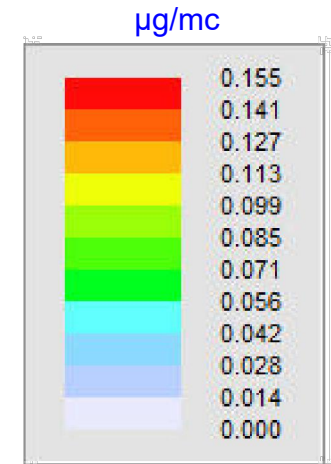
Velocità media vento: 4,0 m/s  
Direzione: NNE

# Valore massimo del livello totale di concentrazione

Scala 1:10'000



- Ambito d'intervento
- Sorgenti emissive impianto
- Isodistanze
- Sorgente emissiva lineare - Traffico veicolare



Valore limite  
150  $\mu\text{g}/\text{m}^3$

Valore di fondo  
-

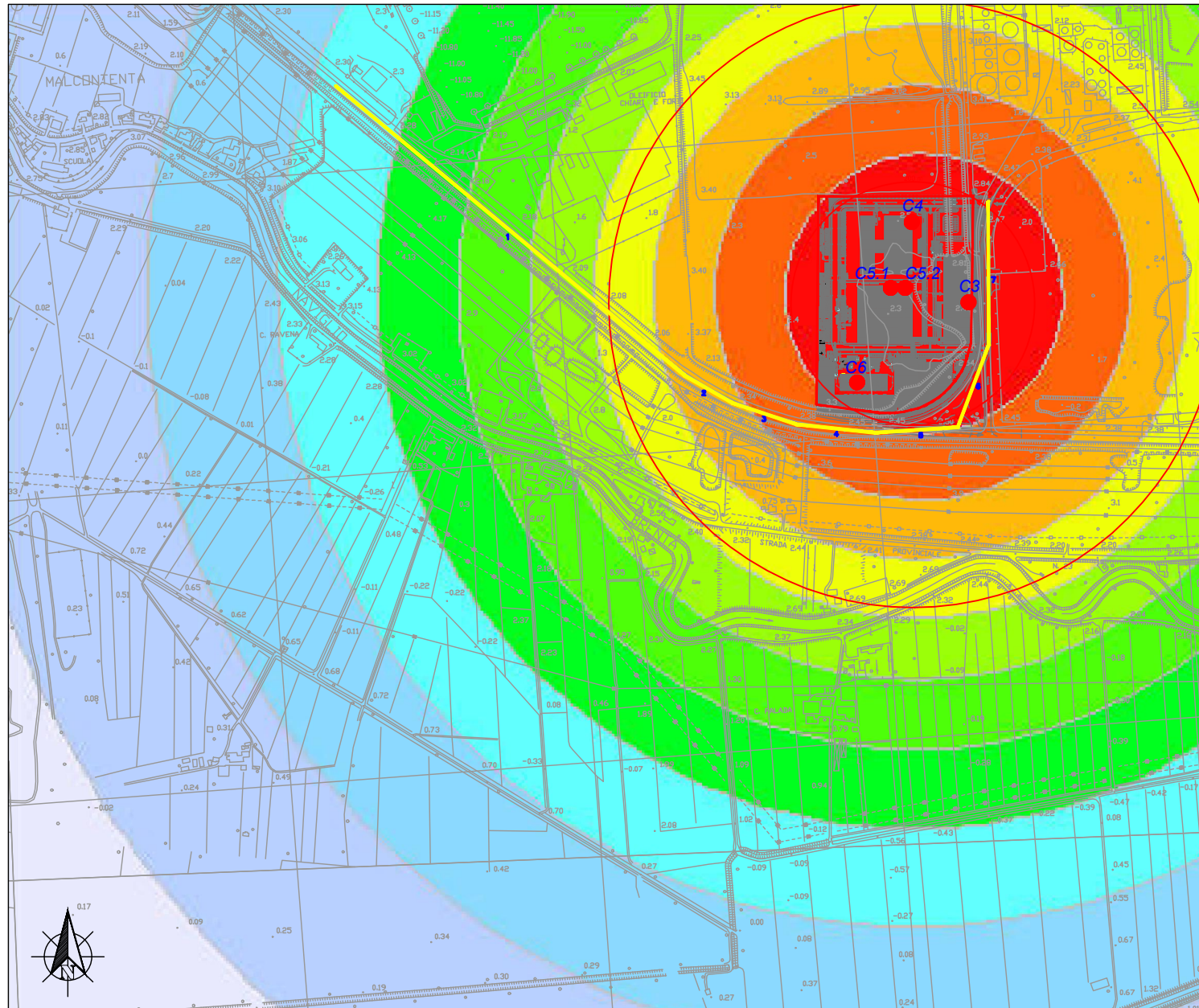
**S52: PROGETTO 2° STRALCIO** - Inquinante PTS - Sorgenti C3+C4+C5.1+C5.2+C6 -  
ESTATE Classe F+G

Velocità media vento: 2,5 m/s  
Direzione: NNE

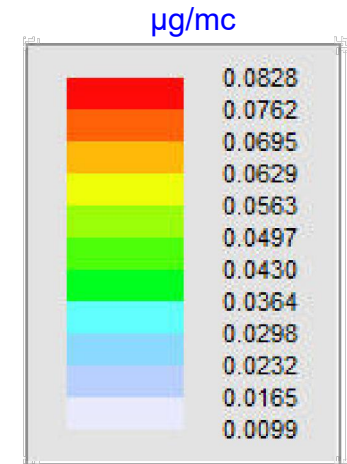


# Valore massimo del livello totale di concentrazione

Scala 1:10'000



- Ambito d'intervento
- Sorgenti emissive impianto
- Isodistanze
- Sorgente emissiva lineare - Traffico veicolare



Valore limite  
150  $\mu\text{g}/\text{m}^3$

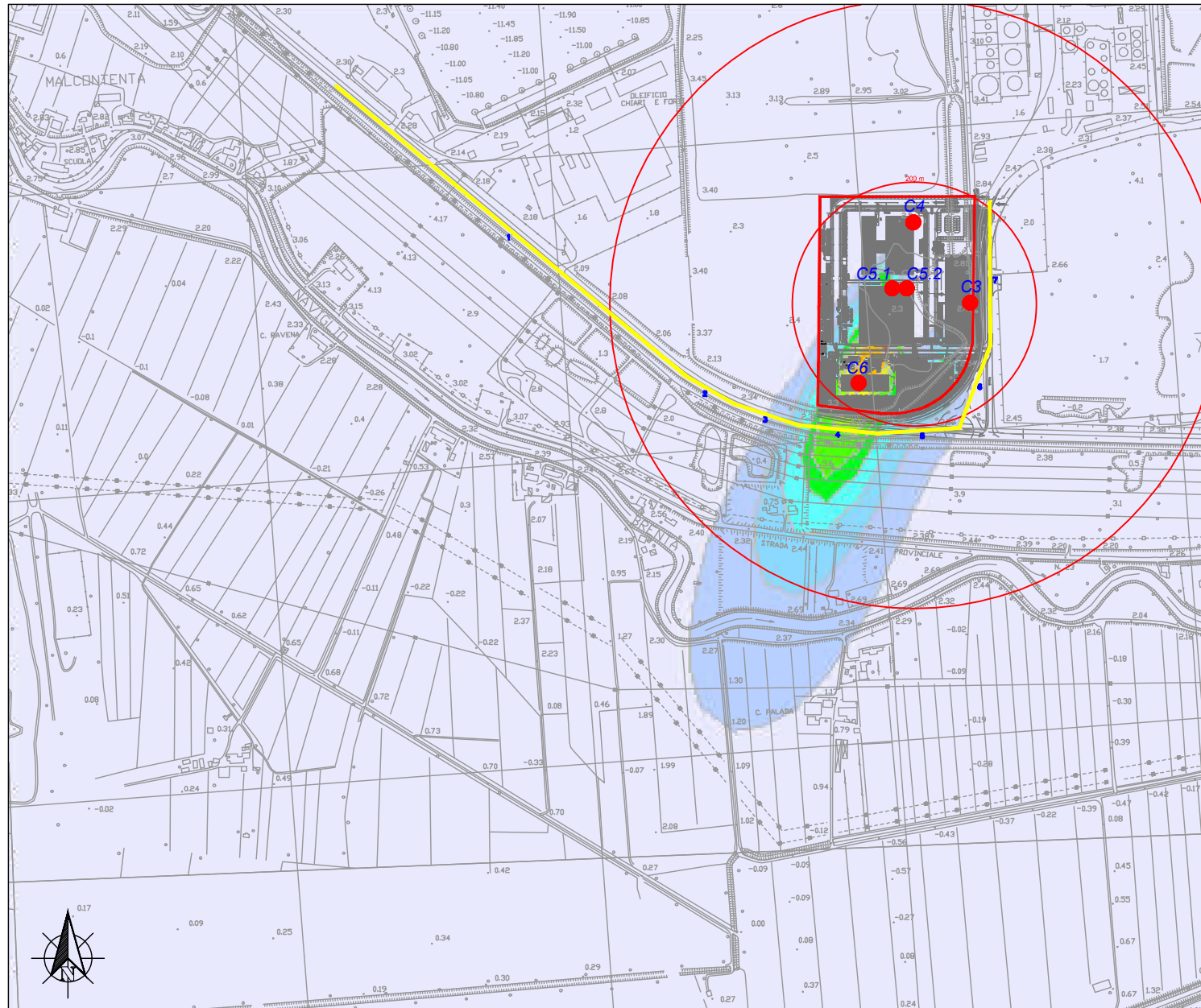
Valore di fondo  
-

**S53: PROGETTO 2° STRALCIO** - Inquinante PTS - Sorgenti C3+C4+C5.1+C5.2+C6 -  
ESTATE Classe CALMA VENTO

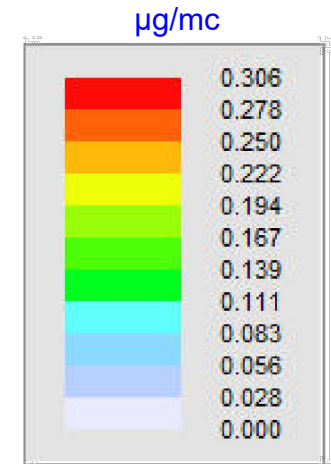
Velocità media vento: - m/s  
Direzione: -

# Valore massimo del livello totale di concentrazione

Scala 1:10'000



- Ambito d'intervento
- Sorgenti emissive impianto
- Isodistanze
- Sorgente emissiva lineare - Traffico veicolare



Valore limite  
150 µg/mc

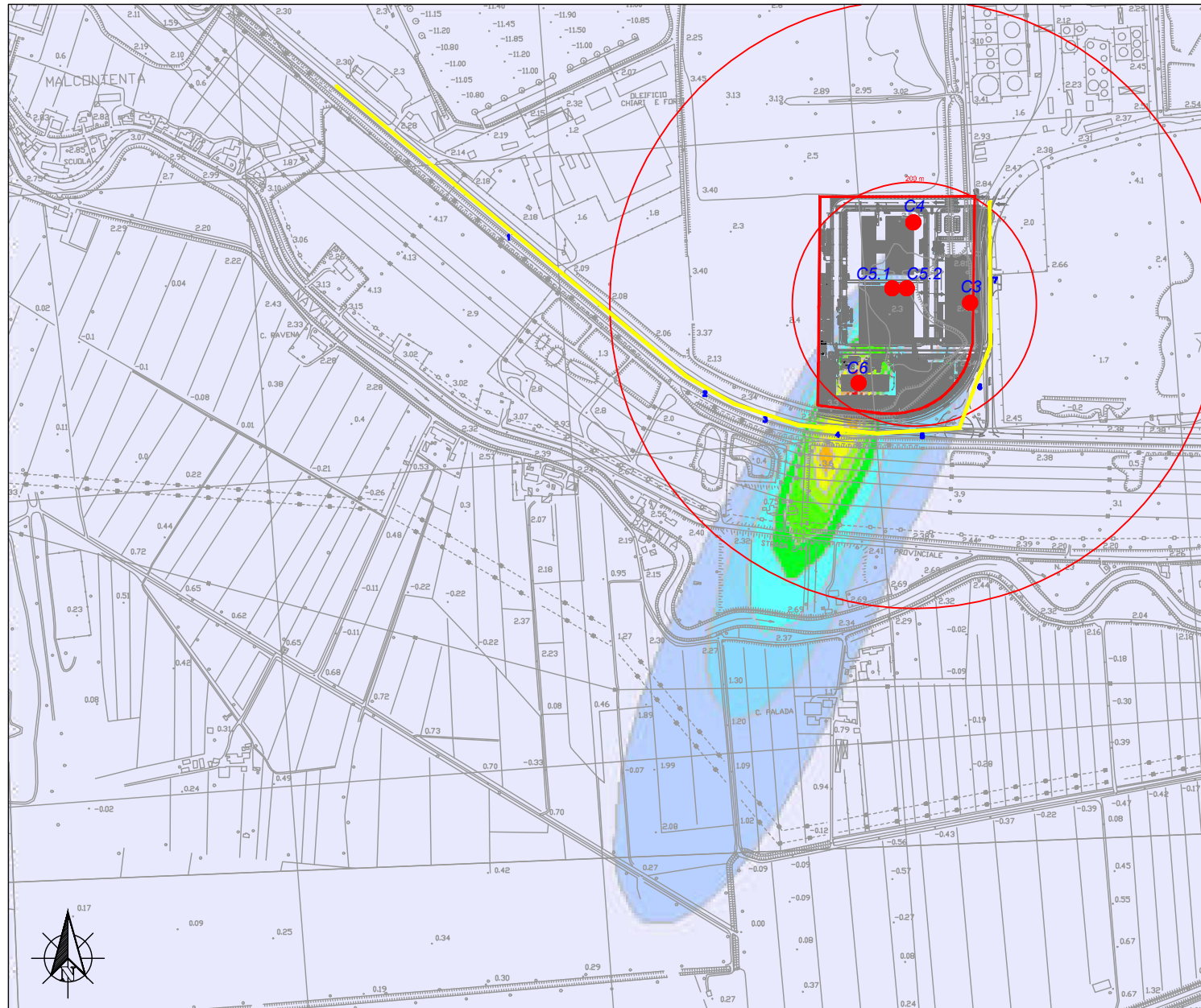
Valore di fondo  
-

**S54: PROGETTO 2° STRALCIO** - Inquinante PTS - Sorgenti C3+C4+C5.1+C5.2+C6 -  
INVERNO Classe A

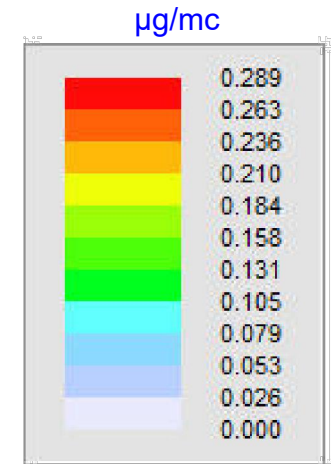
Velocità media vento: 2,5 m/s  
Direzione: NNE

# Valore massimo del livello totale di concentrazione

Scala 1:10'000



- Ambito d'intervento
- Sorgenti emissive impianto
- Isodistanze
- Sorgente emissiva lineare - Traffico veicolare



Valore limite  
150 µg/mc

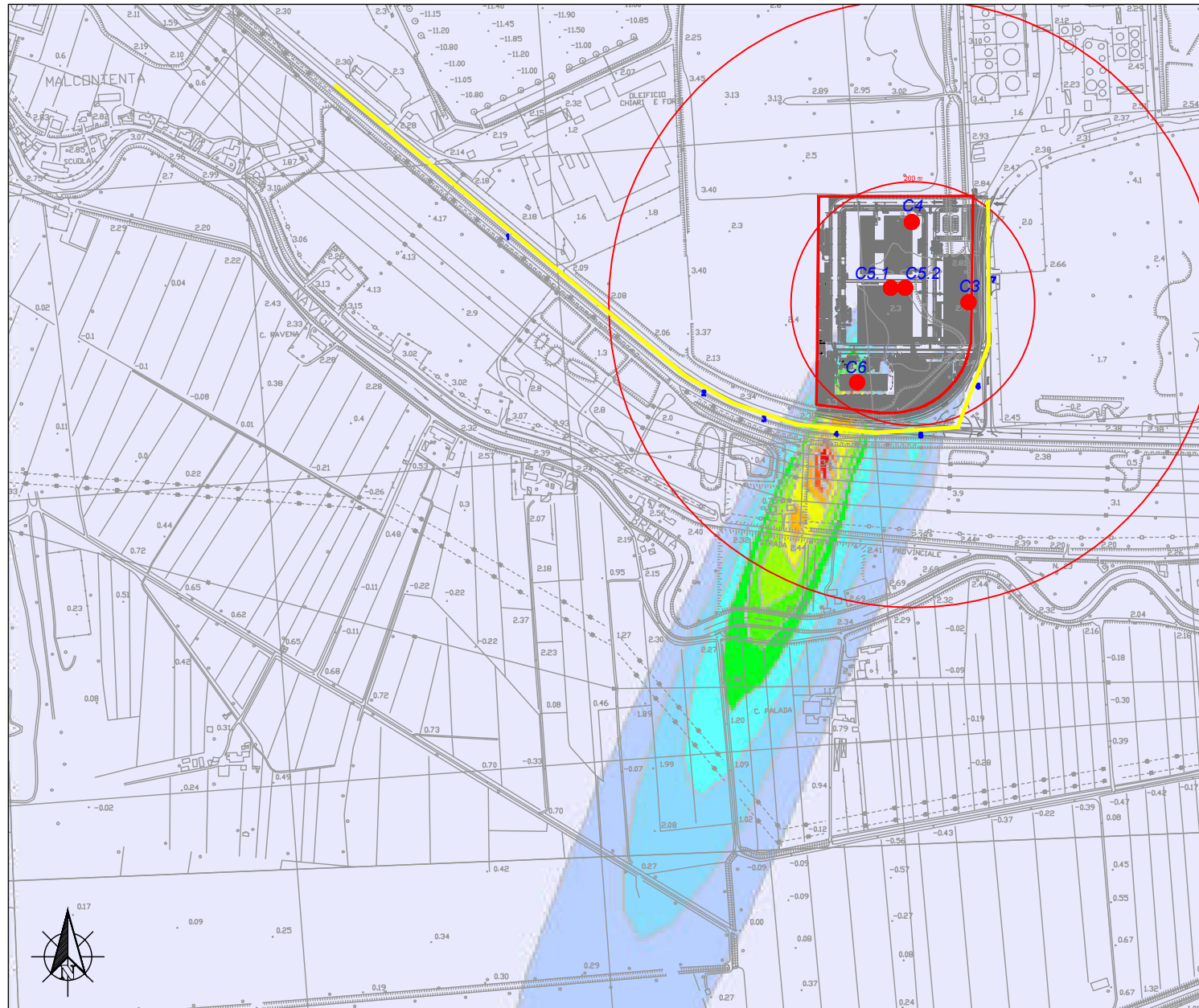
Valore di fondo  
-

**S55: PROGETTO 2° STRALCIO** - Inquinante PTS - Sorgenti C3+C4+C5.1+C5.2+C6 -  
INVERNO Classe B

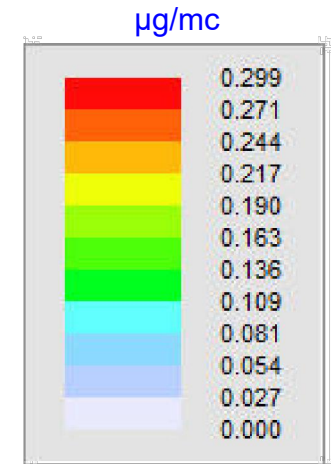
Velocità media vento: 3,0 m/s  
Direzione: NNE

# Valore massimo del livello totale di concentrazione

Scala 1:10'000



- Ambito d'intervento
- Sorgenti emissive impianto
- Isodistanze
- Sorgente emissiva lineare - Traffico veicolare



Valore limite  
150 µg/mc

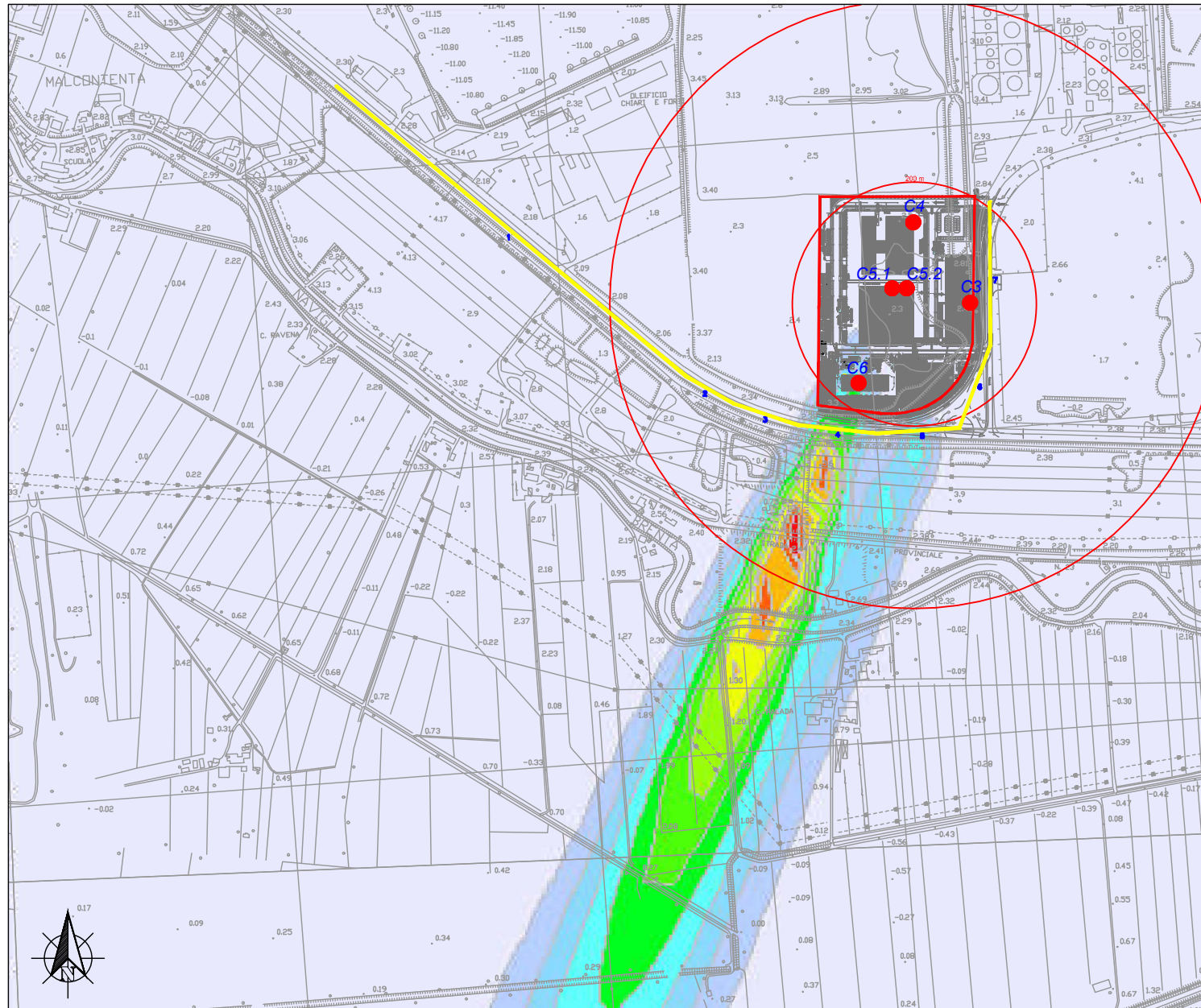
Valore di fondo  
-

**S56: PROGETTO 2° STRALCIO** - Inquinante PTS - Sorgenti C3+C4+C5.1+C5.2+C6 -  
INVERNO Classe C

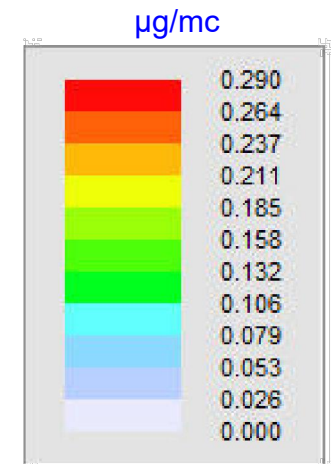
Velocità media vento: 3,0 m/s  
Direzione: NNE

# Valore massimo del livello totale di concentrazione

Scala 1:10'000



- Ambito d'intervento
- Sorgenti emissive impianto
- Isodistanze
- Sorgente emissiva lineare - Traffico veicolare



Valore limite  
150 µg/mc

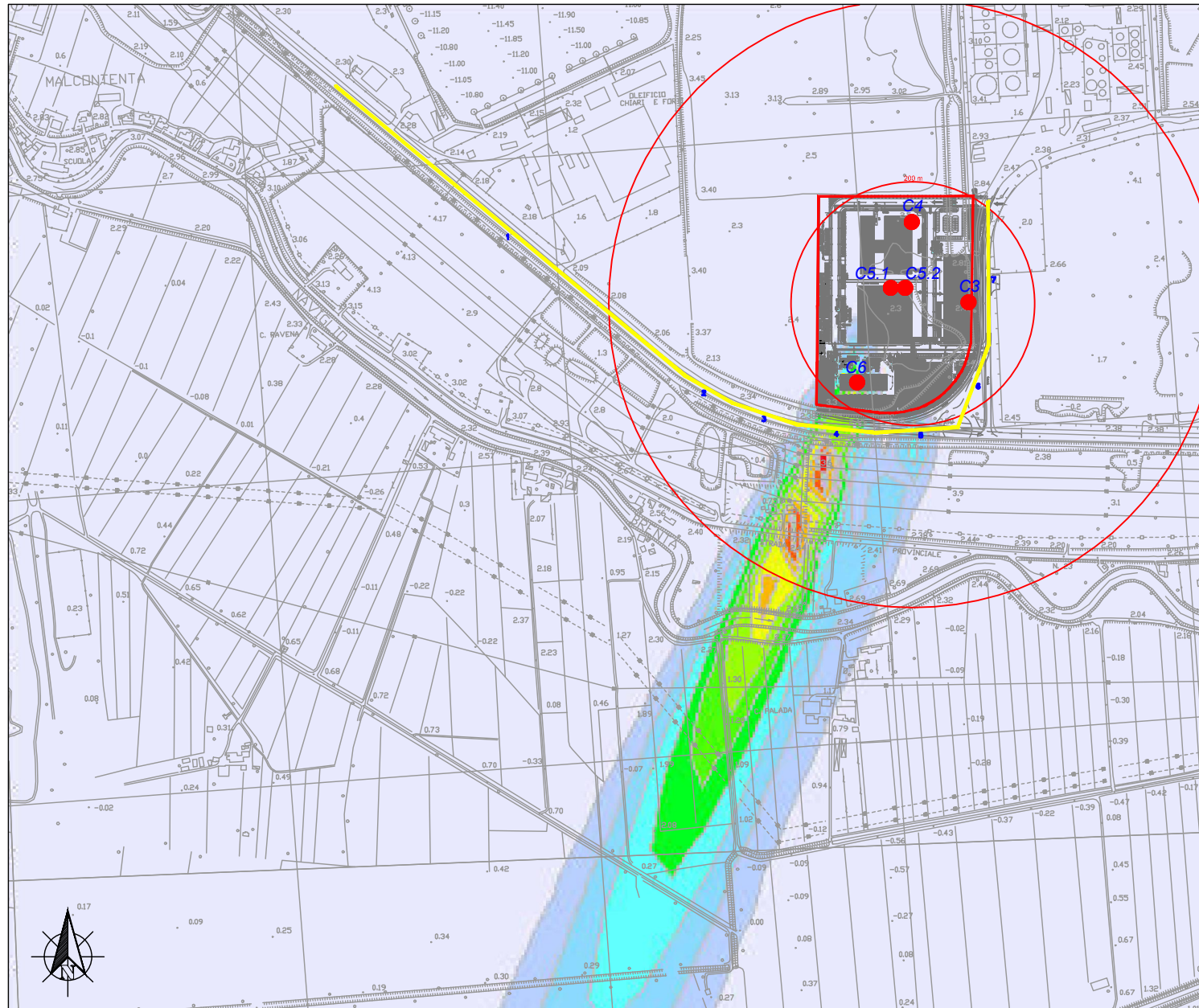
Valore di fondo  
-

**S57: PROGETTO 2° STRALCIO** - Inquinante PTS - Sorgenti C3+C4+C5.1+C5.2+C6 -  
INVERNO Classe D

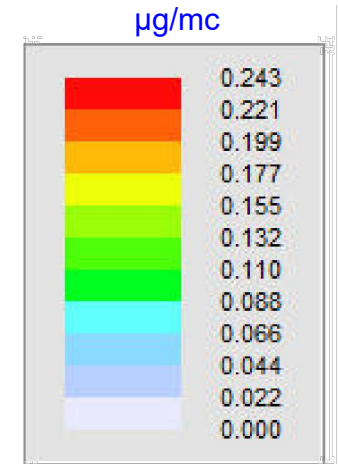
Velocità media vento: 3,0 m/s  
Direzione: NNE

# Valore massimo del livello totale di concentrazione

Scala 1:10'000



- Ambito d'intervento
- Sorgenti emissive impianto
- Isodistanze
- Sorgente emissiva lineare - Traffico veicolare



Valore limite  
150 µg/mc

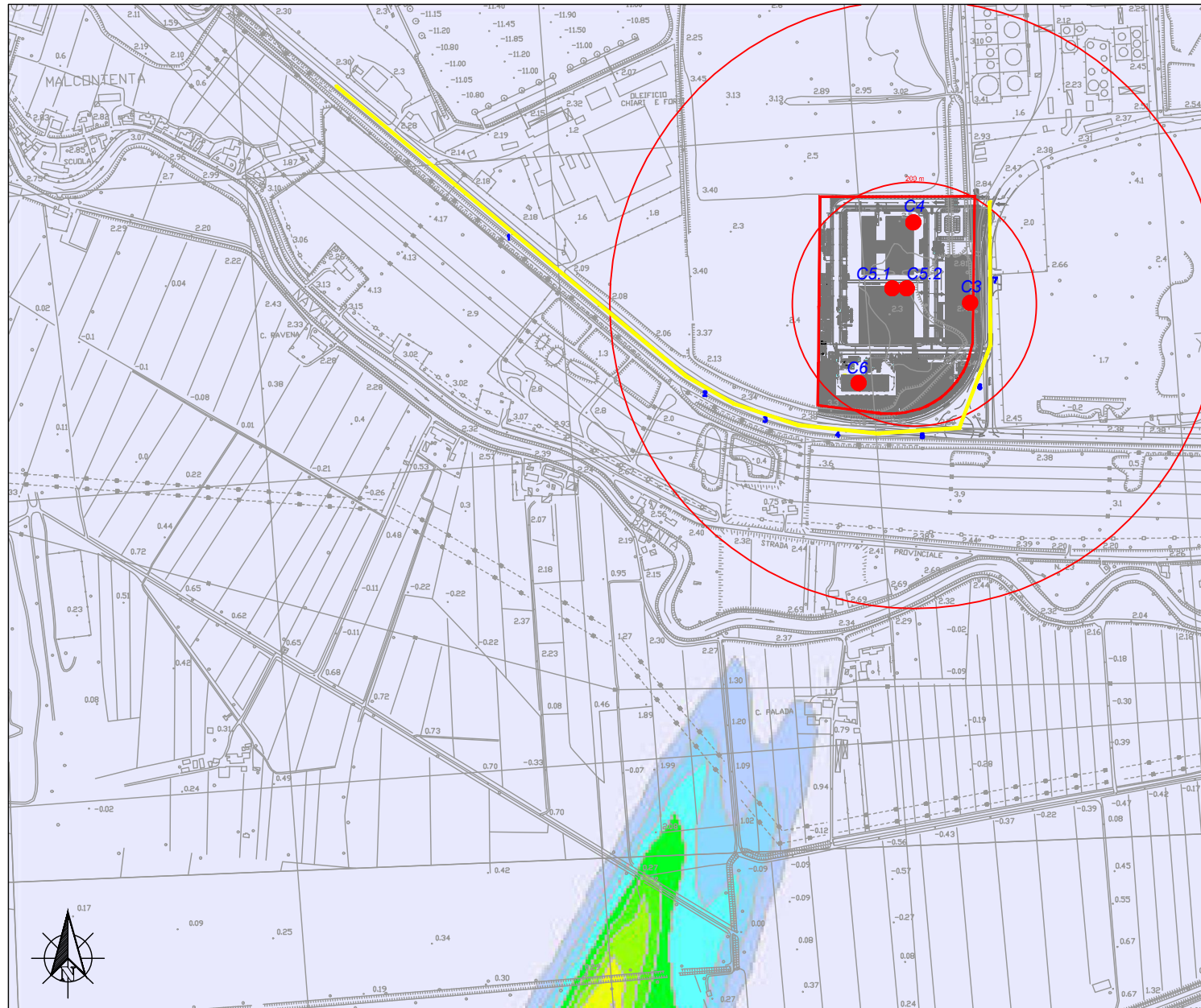
Valore di fondo  
-

**S58: PROGETTO 2° STRALCIO** - Inquinante PTS - Sorgenti C3+C4+C5.1+C5.2+C6 -  
INVERNO Classe E

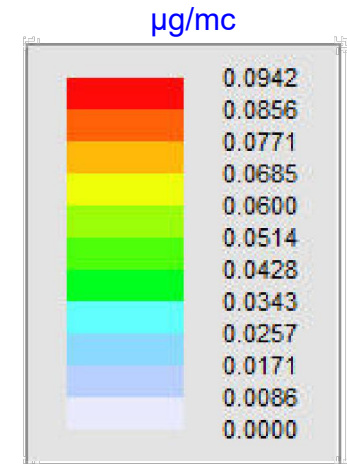
Velocità media vento: 3,0 m/s  
Direzione: NNE

# Valore massimo del livello totale di concentrazione

Scala 1:10'000



- Ambito d'intervento
- Sorgenti emmissive impianto
- Isodistanze
- Sorgente emmissiva lineare - Traffico veicolare



Valore limite  
150 µg/mc

Valore di fondo  
-

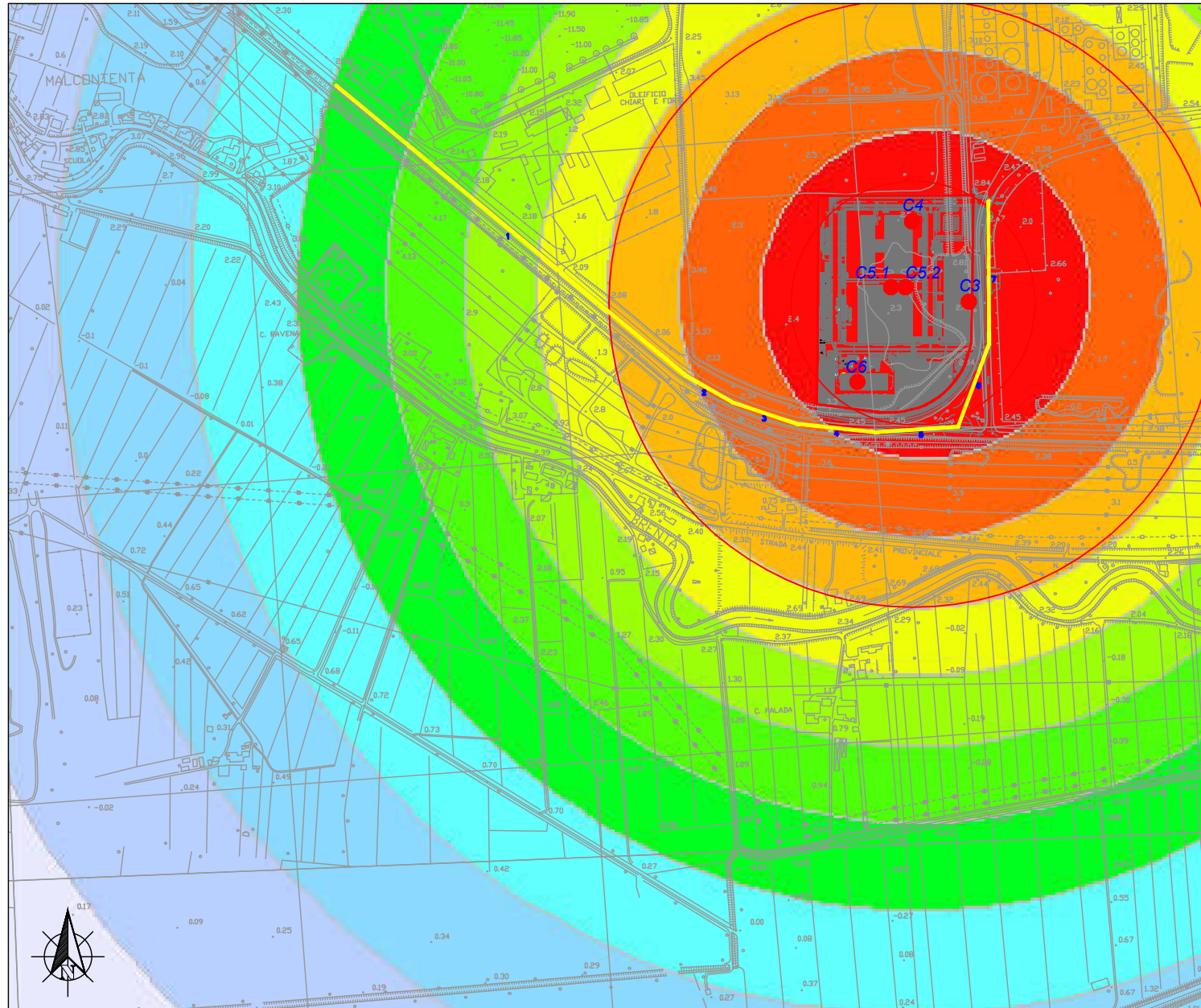


**S59: PROGETTO 2° STRALCIO** - Inquinante PTS - Sorgenti C3+C4+C5.1+C5.2+C6 -  
INVERNO Classe F+G

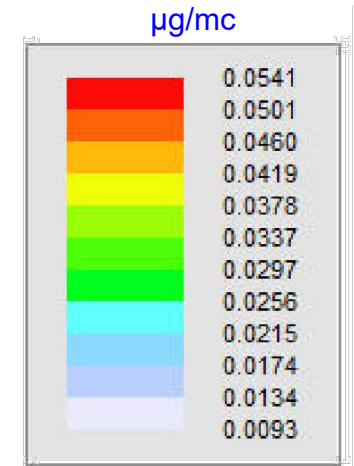
Velocità media vento: 2,5 m/s  
Direzione: NNE

# Valore massimo del livello totale di concentrazione

Scala 1:10'000



- Ambito d'intervento
- Sorgenti emissive impianto
- Isodistanze
- Sorgente emissiva lineare - Traffico veicolare



Valore limite  
150 µg/mc

Valore di fondo  
-

**S60: PROGETTO 2° STRALCIO** - Inquinante PTS - Sorgenti C3+C4+C5.1+C5.2+C6 -  
INVERNO Classe NEBBIA

Velocità media vento: - m/s  
Direzione: -