

# C2

Regione Veneto - Città metropolitana di Venezia - Comune Venezia - Loc. Malcontento

## IMPIANTO DI RECUPERO RIFIUTI PLASTICI Screening di VIA ex art. 19 DLgs 152/06

### CARTA DEI VINCOLI

00	Settembre 2022	Emissione per autorizzazione	Ing. L. DUS	doct. E. Scridel
Rev.	Data	Descrizione	Redatto	Approvato
Rif. E21026		Scala: 1:1000		

STUDIO  
INGEGNERIA  
DUS

via G. Deledda n. 15  
San Donà di Piave (VE)  
Tel./Fax 0421-221365  
e-mail: studiodus@tin.it



Il committente

Il tecnico  
(Ing. Loris DUS)

diritti d'autore appartengono alle società indicate - E' vietato riprodurre senza permesso esplicito qualsiasi contenuto



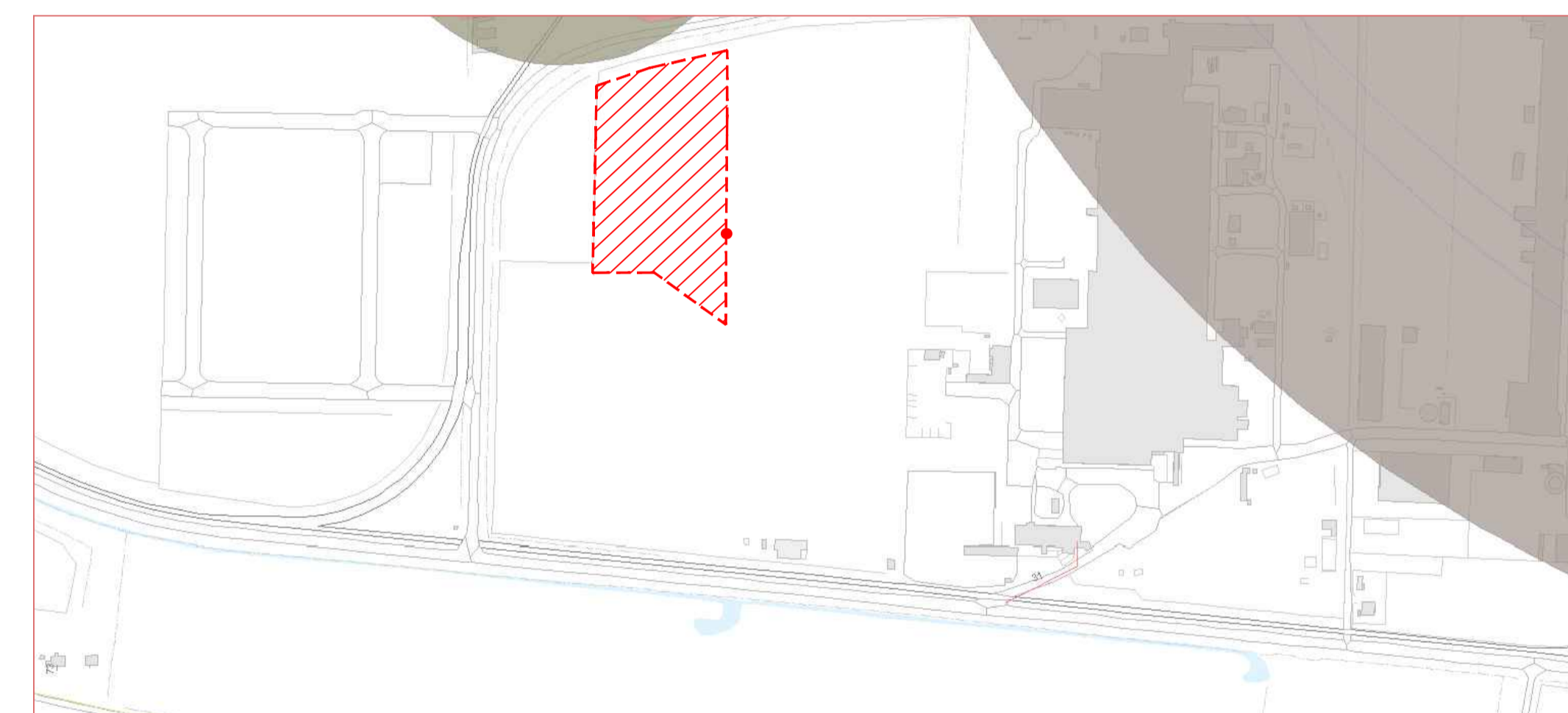
FASCE DI RISPETTO ELETTRODOTTI

- Linee elettriche**  
Potenza\_kV  
132  
220  
380  
50
- Rischio incidente rilevante**  
Descrizione vincolo  
Area stabilimenti  
DM 9 Maggio 2001 - Zona a Rischio di incidente rilevante - Compatibile con le classi ABCDEF  
DM 9 Maggio 2001 - Zona a Rischio di incidente rilevante - Compatibile con le classi BCDEF  
DM 9 Maggio 2001 - Zona a Rischio di incidente rilevante - Compatibile con le classi CDEF  
DM 9 Maggio 2001 - Zona a Rischio di incidente rilevante - Compatibile con le classi DEF  
DM 9 Maggio 2001 - Zona a Rischio di incidente rilevante - Compatibile con le classi EF  
DM 9 Maggio 2001 - Zona a Rischio di incidente rilevante - Compatibile con le classi F  
contaminazione lagunare  
Fasce rispetto elettrodotto  
Fasce rispetto stradale  
Fasce rispetto ferroviaria



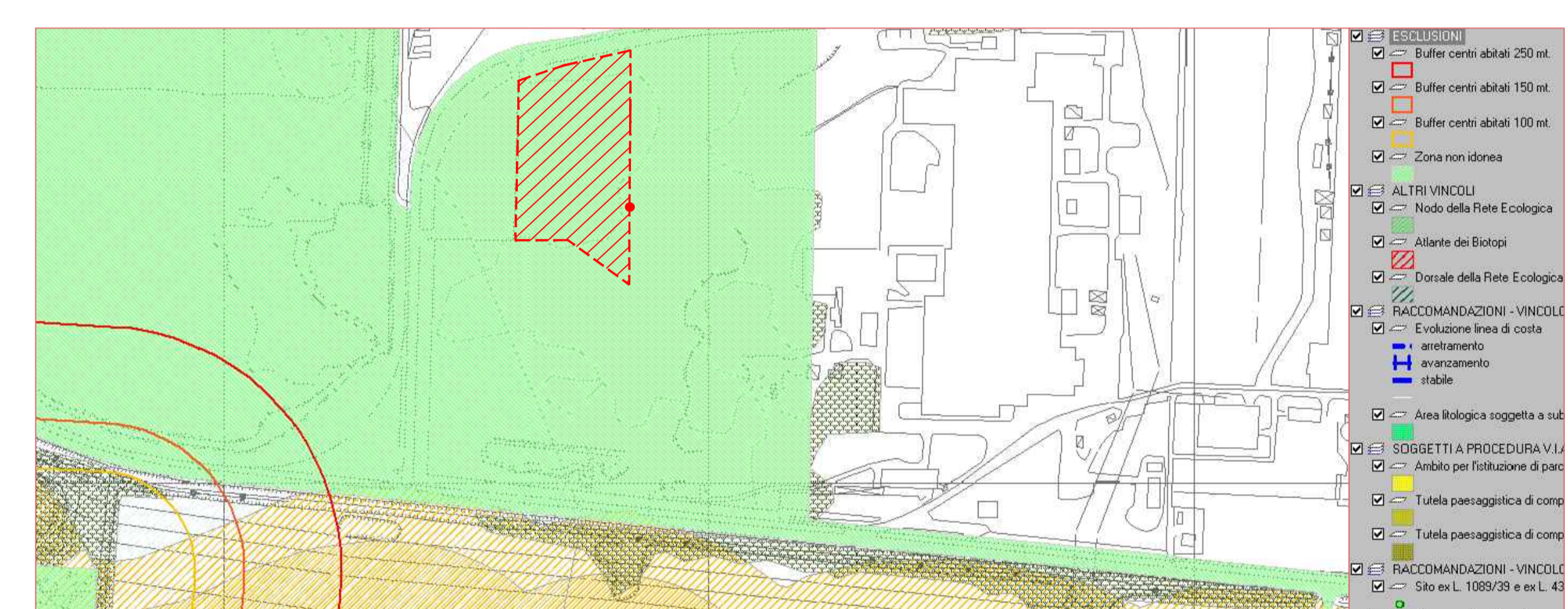
FASCE DI RISPETTO STRADALE, FERROVIARIA, NAVIGAZIONE AEREA

- Descrizione vincolo**  
Area stabilimenti  
DM 9 Maggio 2001 - Zona a Rischio di incidente rilevante - Compatibile con le classi ABCDEF  
DM 9 Maggio 2001 - Zona a Rischio di incidente rilevante - Compatibile con le classi BCDEF  
DM 9 Maggio 2001 - Zona a Rischio di incidente rilevante - Compatibile con le classi CDEF  
DM 9 Maggio 2001 - Zona a Rischio di incidente rilevante - Compatibile con le classi DEF  
DM 9 Maggio 2001 - Zona a Rischio di incidente rilevante - Compatibile con le classi EF  
DM 9 Maggio 2001 - Zona a Rischio di incidente rilevante - Compatibile con le classi F  
contaminazione lagunare  
Fasce rispetto elettrodotto  
Fasce rispetto stradale  
Fasce rispetto ferroviaria
- Area vincoli navigazione aerea approvati ENAC**  
all other values  
Cod\_Nav\_art\_707.pdf  
Cod\_Nav\_art\_711.pdf
- NORMA**  
Cod\_Nav\_art\_707.pdf  
Cod\_Nav\_art\_711.pdf
- AREA VINCOLI NAVIGAZIONE AEREA APPROVATI ENAC**
- | DESCRIZIONE   | DECRETO APPROVAZIONE | NORMA NOTA         |
|---|----------------------|--------------------|
| Area soggetta a restrizione di volo per motivi di sicurezza | Decreto 19/10/2012   | Decreto 19/10/2012 |
| Area soggetta a restrizione di volo per motivi di sicurezza | Decreto 19/10/2012   | Decreto 19/10/2012 |
| Area soggetta a restrizione di volo per motivi di sicurezza | Decreto 19/10/2012   | Decreto 19/10/2012 |
| Area soggetta a restrizione di volo per motivi di sicurezza | Decreto 19/10/2012   | Decreto 19/10/2012 |



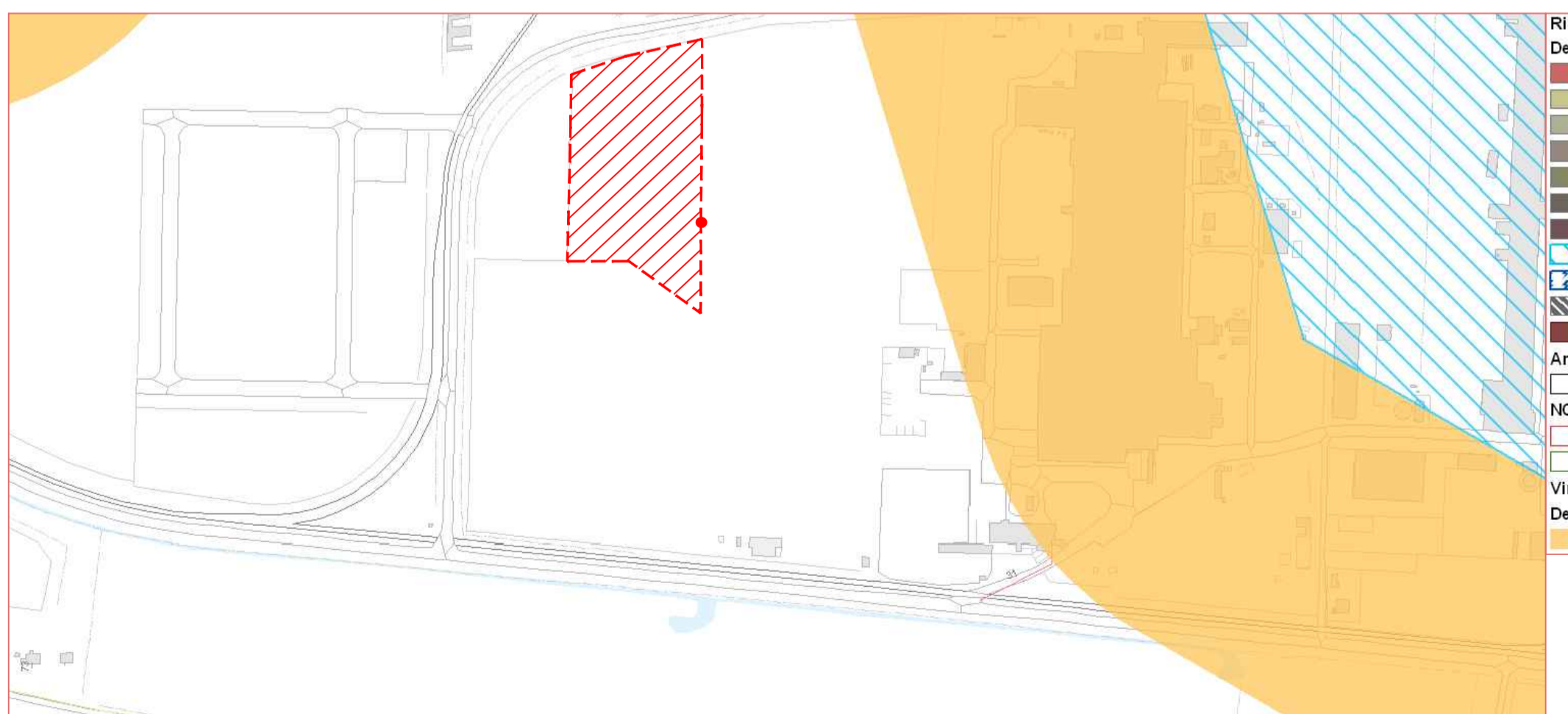
RISCHIO DI INCIDENTE RILEVANTE

- Rischio incidente rilevante**  
Descrizione vincolo  
Area stabilimenti  
DM 9 Maggio 2001 - Zona a Rischio di incidente rilevante - Compatibile con le classi ABCDEF  
DM 9 Maggio 2001 - Zona a Rischio di incidente rilevante - Compatibile con le classi BCDEF  
DM 9 Maggio 2001 - Zona a Rischio di incidente rilevante - Compatibile con le classi CDEF  
DM 9 Maggio 2001 - Zona a Rischio di incidente rilevante - Compatibile con le classi DEF  
DM 9 Maggio 2001 - Zona a Rischio di incidente rilevante - Compatibile con le classi EF  
DM 9 Maggio 2001 - Zona a Rischio di incidente rilevante - Compatibile con le classi F  
contaminazione lagunare  
Fasce rispetto elettrodotto  
Fasce rispetto stradale  
Fasce rispetto ferroviaria



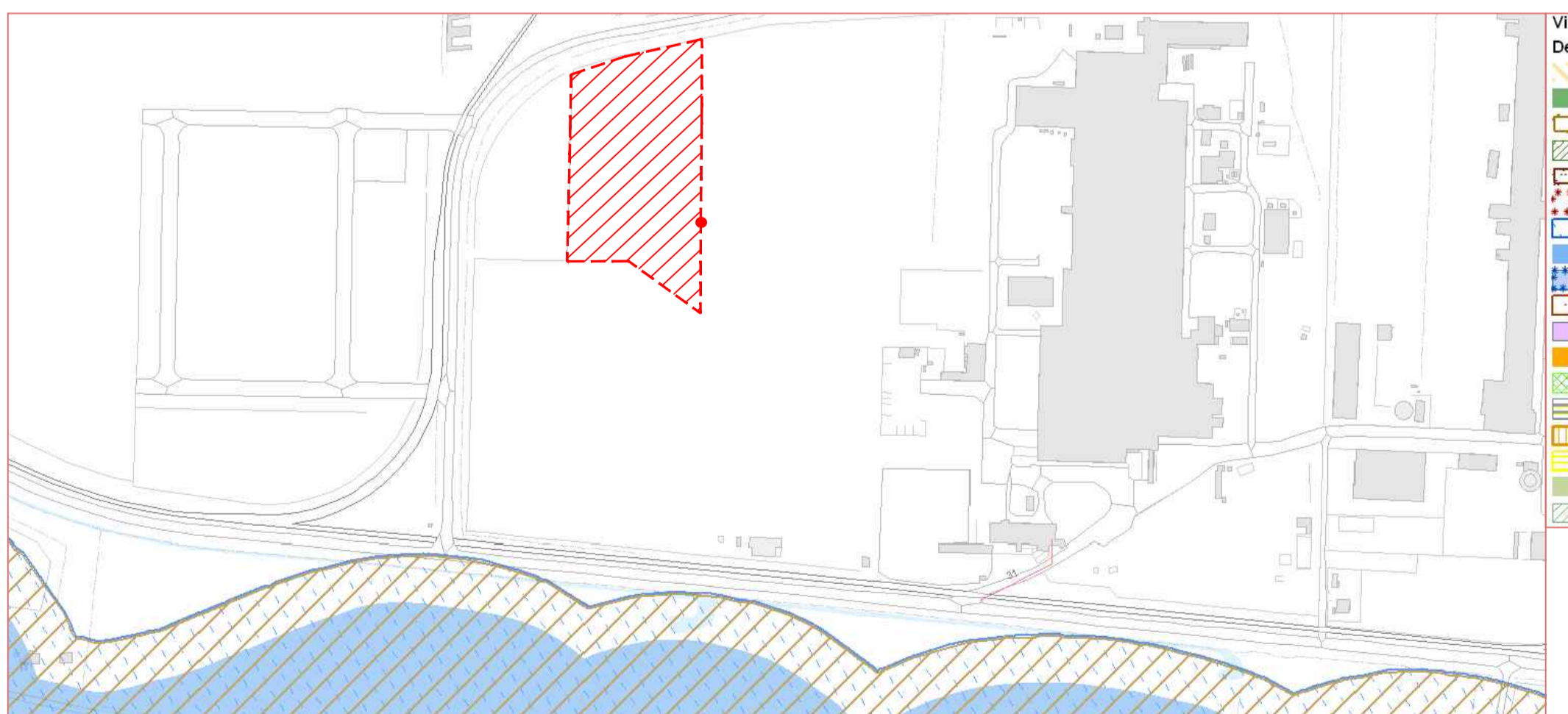
PIANO PROVINCIALE PER LA GESTIONE DEI RIFIUTI URBANI

- ESCLUSIONI**  
Buffer centri abitati 250 mt.  
Buffer centri abitati 150 mt.  
Buffer centri abitati 100 mt.  
Zona non idonea
- ALTRI VINCOLI**  
Nodo della Rete Ecologica  
Alfante dei Biotopi  
Ponale della Rete Ecologica
- RACCOMANDAZIONI - VINCOLI**  
Evoluzione linea di costa  
arricchimento  
arricchimento  
stabile
- SOGGETTI A PROCEDURA VIA**  
Tutela paesaggistica di comp.  
Tutela paesaggistica di comp.
- RACCOMANDAZIONI - VINCOLI**  
Sito ex L. 1089/95 e ex L. 43  
Algo censuato (linea)



LIMITE CONTERMINAZIONE LAGUNARE E FASCIA DI RISPETTO

- Rischio incidente rilevante**  
Descrizione vincolo  
Area stabilimenti  
DM 9 Maggio 2001 - Zona a Rischio di incidente rilevante - Compatibile con le classi ABCDEF  
DM 9 Maggio 2001 - Zona a Rischio di incidente rilevante - Compatibile con le classi BCDEF  
DM 9 Maggio 2001 - Zona a Rischio di incidente rilevante - Compatibile con le classi CDEF  
DM 9 Maggio 2001 - Zona a Rischio di incidente rilevante - Compatibile con le classi DEF  
DM 9 Maggio 2001 - Zona a Rischio di incidente rilevante - Compatibile con le classi EF  
DM 9 Maggio 2001 - Zona a Rischio di incidente rilevante - Compatibile con le classi F  
contaminazione lagunare  
Fasce rispetto elettrodotto  
Fasce rispetto stradale  
Fasce rispetto ferroviaria
- Area vincoli navigazione aerea approvati ENAC**  
all other values  
Cod\_Nav\_art\_707.pdf  
Cod\_Nav\_art\_711.pdf
- Vincoli culturali, sismico, idrogeologico-forestale**  
Descrizione vincolo  
L. 171/1973 (Complesso di immobili)



VINCOLO PAESAGGISTICO

- Vincolo Paesaggistico**  
Descrizione vincolo  
D Lgs. 42/2004 art. 142, lett. i (Beni paesaggistici)  
D Lgs. 42/2004 art. 157 (Area a rischio archeologico - Via Annia)  
D Lgs. 42/2004 art. 157 (Beni paesaggistici) Fascia margine fiume Brenta  
D Lgs. 42/2004 art. 157 (Beni paesaggistici - Notevole interesse pubblico)  
D Lgs. 42/2004 art. 157 (Area a rischio archeologico)  
D Lgs. 42/2004 art. 157 (Area a rischio archeologico Laguna di Venezia)  
D Lgs. 42/2004 art. 157 (Beni Paesaggistici - Notevole interesse pubblico)  
D Lgs. 42/2004 art. 142 (Beni paesaggistici - 150 mt rispetto fiumi)  
D Lgs. 42/2004 art. 142 (Beni paesaggistici - 300 m dalla linea di battigia)  
D Lgs. 42/2004 art. 157 - PALAV art 34 (Riserve Archeologiche di int. regionale di Altino e le Mure)  
CENTRI EDIFICATI  
D Lgs. 42/2004 art. 142, comma 1, lettera a  
Siti interesse comunitario  
Zone protezione speciale  
perimetro SIN\_PortoMarghera\_Decreto24\_04\_2013\_GEE  
Siti interesse nazionale  
Aree di interesse naturalistico (regime salvaguardia)  
Aree interesse naturalistico fascia rispetto 10m
- VINCOLO PAESAGGISTICO**
- | TIPICO | INFLUENZA  |
|--------|--|
| 01     | D Lgs. 42/2004 art. 157 (Beni paesaggistici) Fascia margine fiume Brenta   |
| 02     | D Lgs. 42/2004 art. 157 (Beni Paesaggistici - Notevole interesse pubblico) |
| 03     | D Lgs. 42/2004 art. 142 (Beni paesaggistici - 150 mt rispetto fiumi)       |

**LEGENDA**

Area oggetto di intervento