



**Legenda**

**DESTINAZIONI D'USO**  
VALORI LIMITE ASSOLUTI DI IMMISSIONE  
(ai sensi del D.P.C.M. 14 novembre 1997)

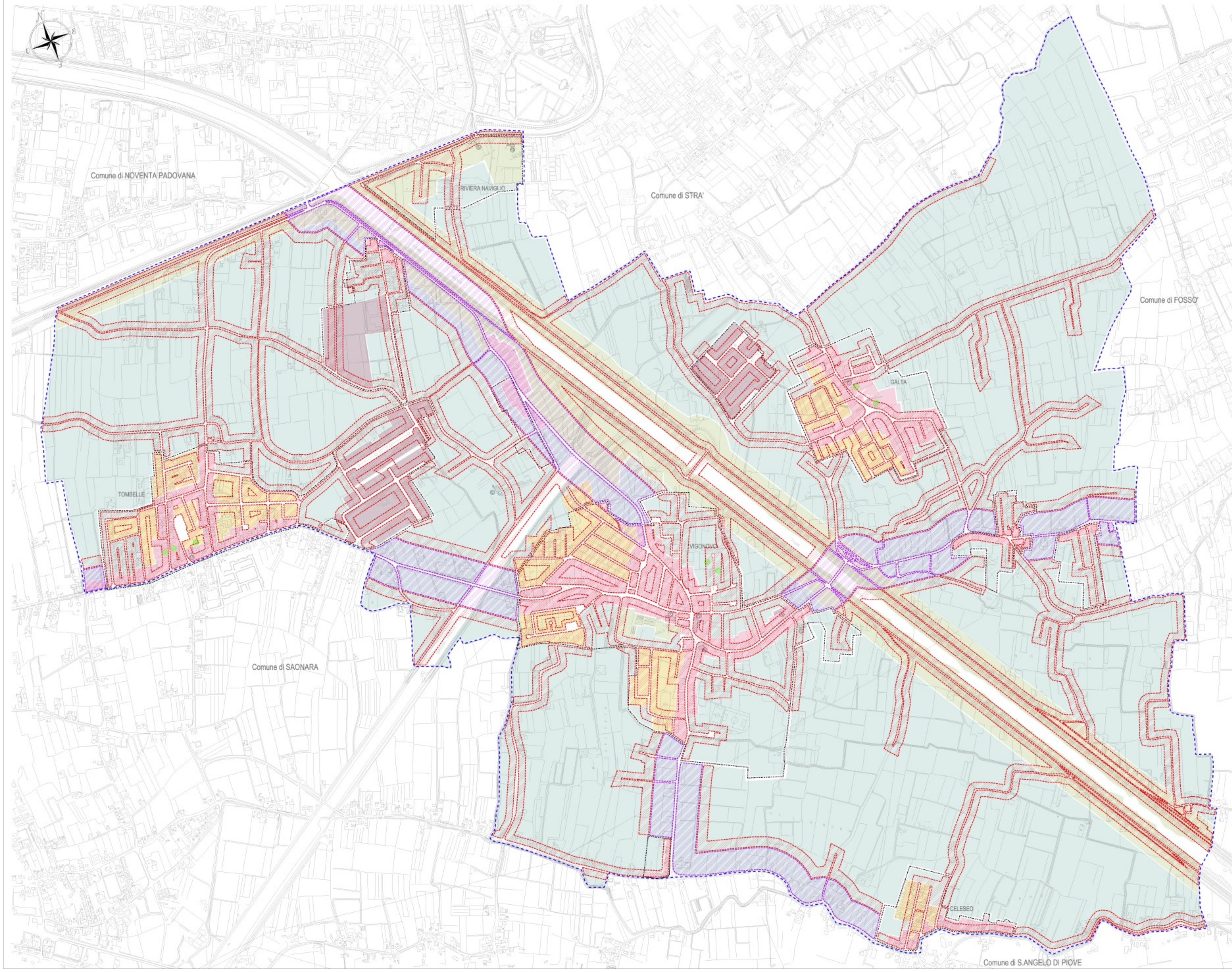
	Leq [dB(A)]	
	diurno (ore 06.00 - 22.00)	notturno (ore 22.00 - 06.00)
Zona 1	50	40
Zona 2	55	45
Zona 3	60	50
Zona 4	65	55
Zona 5	70	60
Zona 6	70	70

**INFRASTRUTTURE STRADALI**  
VALORI LIMITE ASSOLUTI DI IMMISSIONE  
(ai sensi del D.P.R. 30 marzo 2004, n.142)

	Leq [dB(A)]	
	diurno (ore 06.00 - 22.00)	notturno (ore 22.00 - 06.00)
Fascia A	70	60
Fascia B	65	55
Ricettori sensibili (scuole, ospedali...) in fascia di pertinenza	50	40

**ALTRI SIMBOLI**

- Confini comunali
- Limiti centro abitato



Regione del VENETO Provincia di VENEZIA  
**COMUNE di VIGONOVO**



**PIANO DI CLASSIFICAZIONE ACUSTICA DEL TERRITORIO COMUNALE**

Studio di progettazione

**SP STUDIO PASETTO** prof. ing. Marco Pasetto  
Via Curtatone e Montanari n° 3  
35141 PADOVA  
Tel./Fax 049 871.1835  
e-mail: studiopasetto@tin.it

Edizione n° **01-1** Scala: 1:5000  
Nome File: Vigonovo\_SpAcust\_01g  
Data (Rev. 1): **Novembre 2006**

IL PROGETTISTA:  
**prof. ing. Marco Pasetto**

Collaborazione:  
Ing. A. Manzanaro