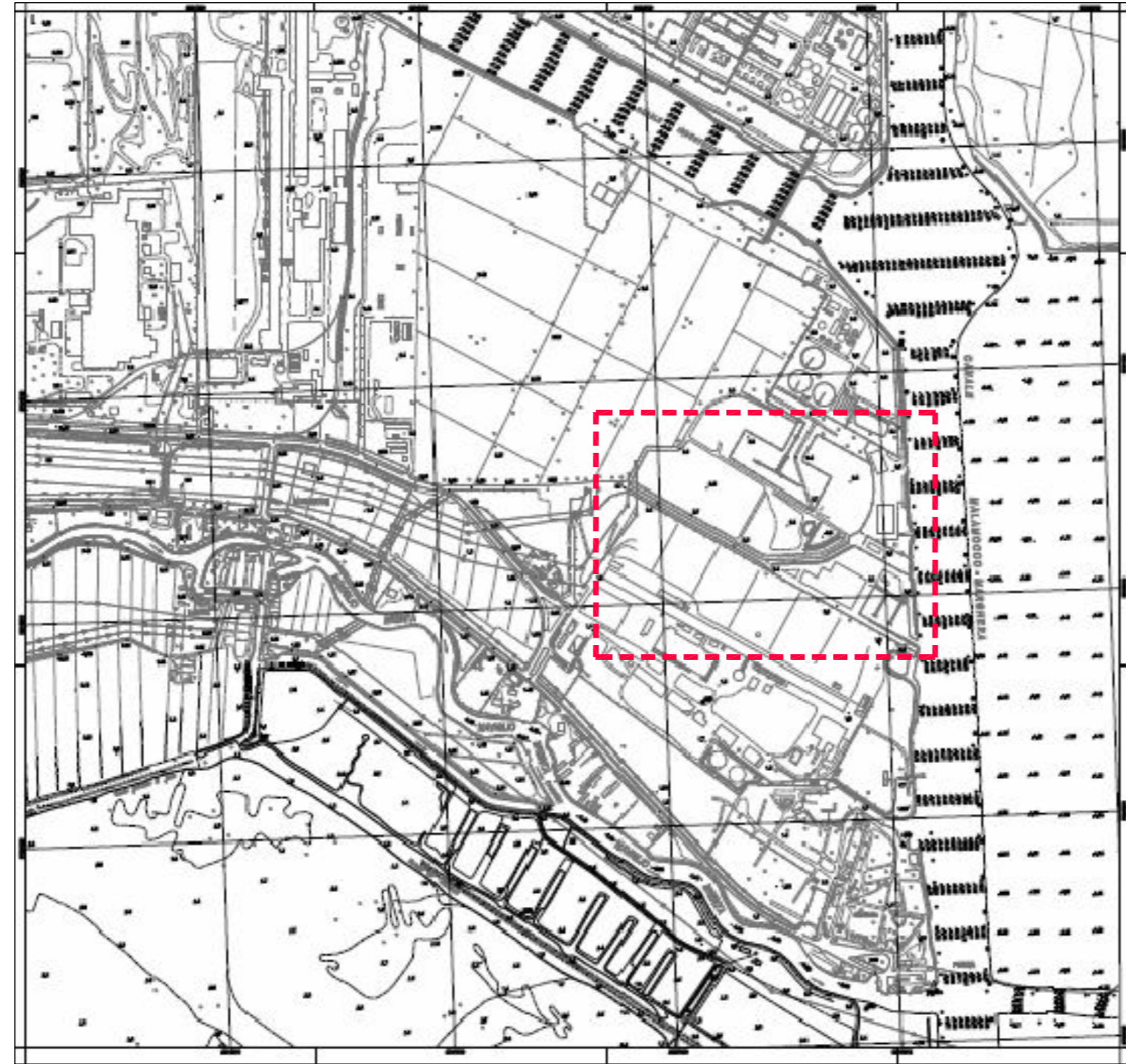
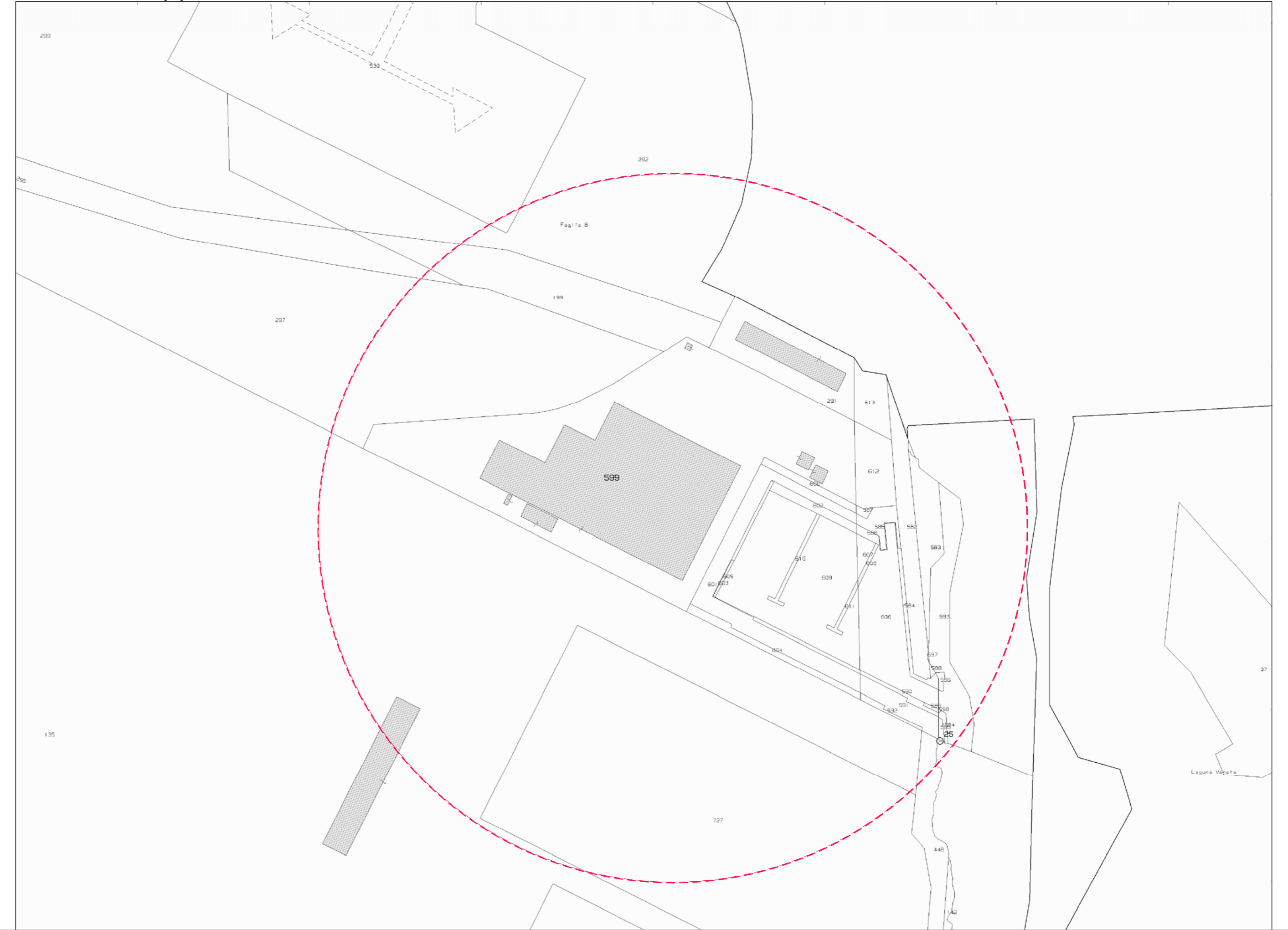


STUDIO ASSOCIATO D'INGEGNERIA <b>VALONTA TREVISAN</b>	<b>IN.NA.VE. S.p.a.</b> <b>Via dei Cantieri 10 - Malcontenta - VE</b>	
	Committente: IN.NA.VE. s.p.a.	
Progettista: Dott. Ing. Paola Trevisan Dott. Ing. Stefano Valonta	Oggetto: Piano di adeguamento delle reti di scarico delle acque reflue dello stabilimento	
	Titolo: Inquadramento	
Cannaregio 30271 Venezia Tel. - Fax 041717449	Data: Luglio 2022	Scala: varie
	TAV. 01	
Tecnico:	Committente:	

Estratto dalla C.T.R. scala 1:10000



Estratto mappa scala 1:2000

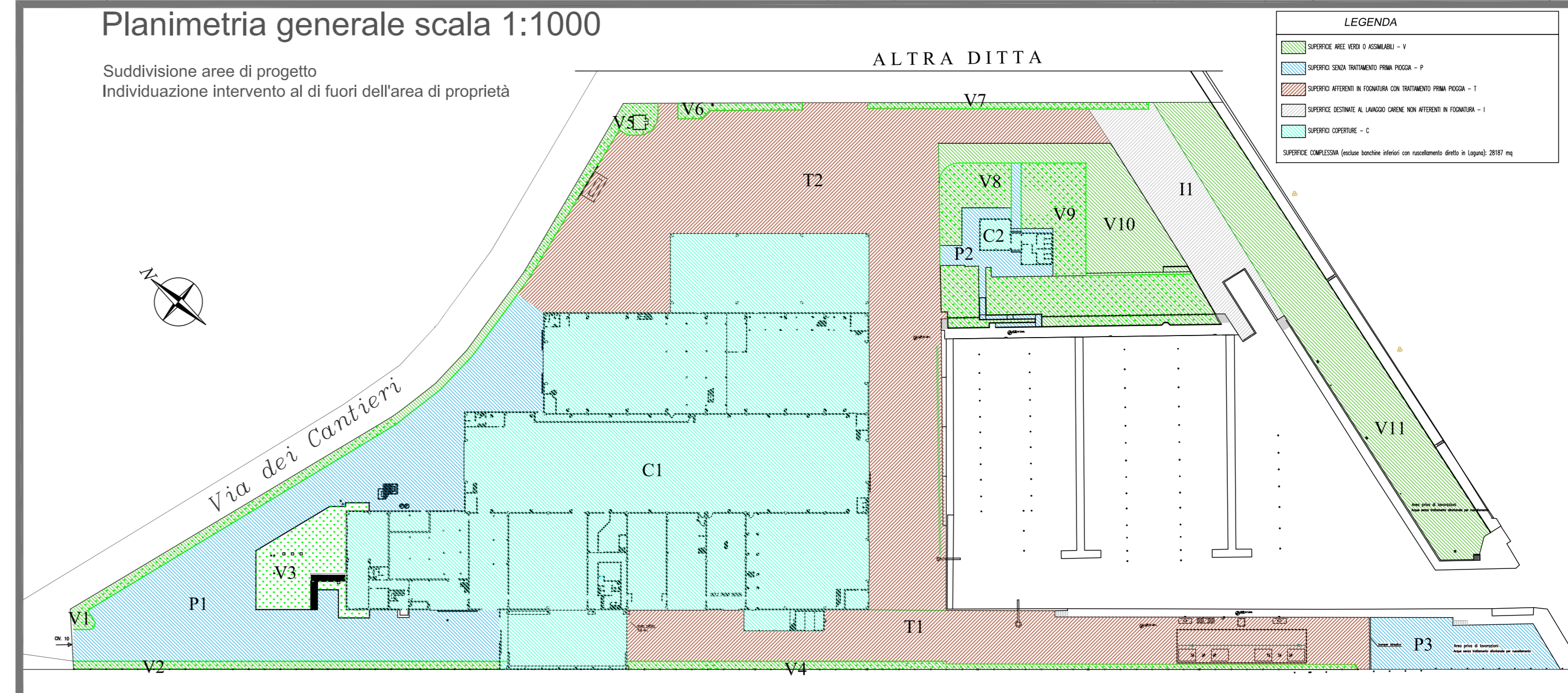


Fotografia aerea con localizzazione intervento



Planimetria generale scala 1:1000

Suddivisione aree di progetto  
Individuazione intervento al di fuori dell'area di proprietà



LEGENDA	
[Green hatched pattern]	SUPERFICIE AREE VERDI E ACQUATICHE - V
[Blue hatched pattern]	SUPERFICIE SENZA TRATTAMENTO PRIMA POZZA - P
[Red hatched pattern]	SUPERFICIE ATTENDI IN FOGNATURA CON TRATTAMENTO PRIMA POZZA - T
[Grey hatched pattern]	SUPERFICIE DESTINATA AL LANCIO CAREN NON ATTENDI IN FOGNATURA - I
[Light green hatched pattern]	SUPERFICIE COPERTURE - C
[Dark green hatched pattern]	SUPERFICIE COMPLESSIVA (incluse le aree interne) con raddoppio della superficie 28187 mq