



PROVINCIA DI VENEZIA
Settore Protezione Civile e Difesa del Suolo
Servizio Geologico



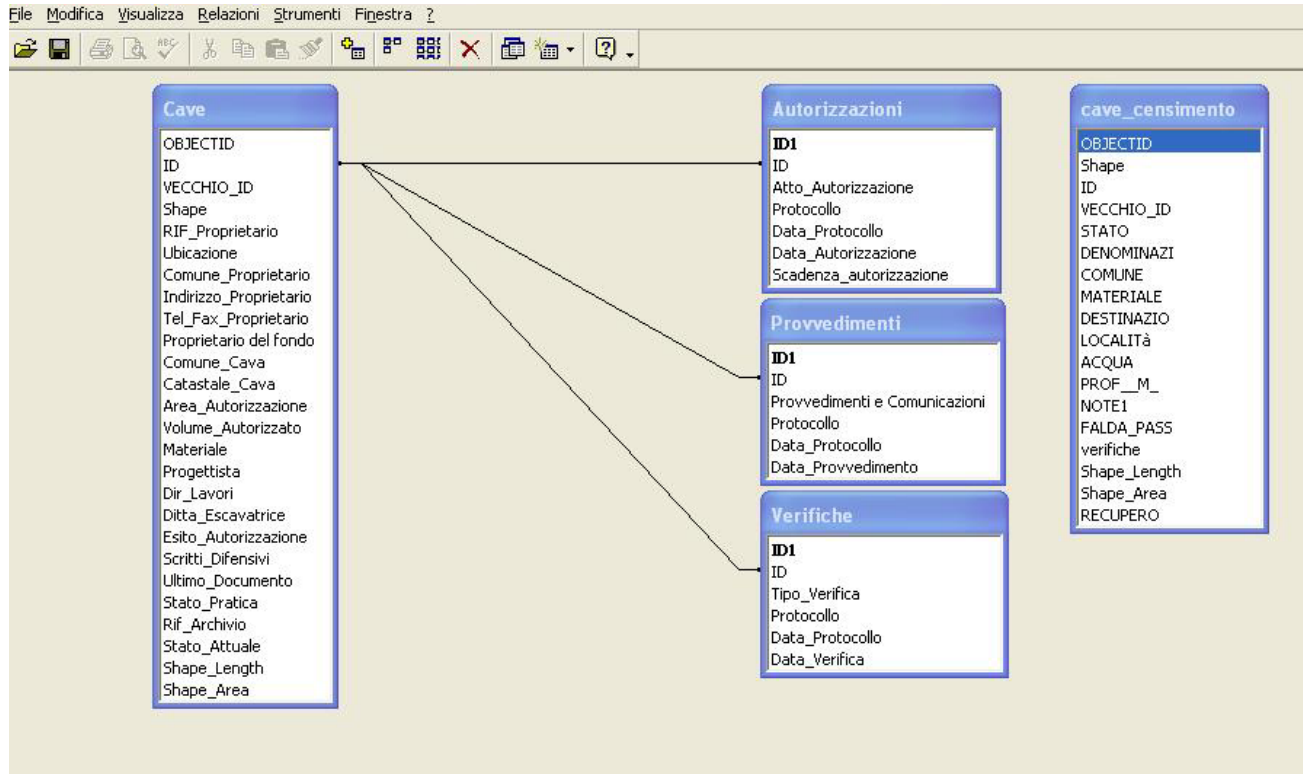
SEMINARIO SU BANCHE DATI GEOLOGICHE

BANCA DATI DELLE CAVE



STRUTTURA DEL DB

SEMINARIO SU BANCHE DATI GEOLOGICHE



DUE FEATURES CLASS:

- UNA ("CAVE") RELATIVA ALLA DOCUMENTAZIONE AMMINISTRATIVA;
- UNA ("CAVE_CENSIMENTO") RELATIVA AL CENSIMENTO DELLE CAVE ANTECEDENTI ALL'ATTUALE REGOLAMENTAZIONE DELL'ATTIVITÀ ESTRATTIVA.



PROVINCIA DI VENEZIA

Settore Protezione Civile e Difesa del Suolo

Servizio Geologico



SEMINARIO SU BANCHE DATI GEOLOGICHE

The screenshot shows the ArcMap interface with a map of caves. The 'Layers' panel on the left shows the following structure:

- C:\GIS_DATA\GDB\CAVE\cave.mdb
 - Cave
 - cave_censimento
 - STATO
 - Attiva
 - Abbandonata
 - Dismessa
 - Estinta
 - ND
 - Verifiche
 - Provvedimenti
 - Autorizzazioni
- C:\GIS_DATA\shape
- C:\GIS_DATA\BASI_CARTO\IT2003\ul>- Provinciac50.ecw

The 'Identify Results' window is open, showing the following data for the selected feature:

Layers: <Top-most layer>

Location: [2295912,195324 5046388,945593]

| Field | Value |
|-----------------|-------------|
| ID1 | 104 |
| ID | 5 |
| Tipo_Verifica | Sopralluogo |
| Protocollo | <null> |
| Data_Protocollo | <null> |
| Data_Verifica | 07/05/1986 |

ESEMPIO DI INTERROGAZIONE SULLA TABELLA "VERIFICHE" CHE E' IN RELAZIONE UNO-MOLTI CON LA FEATURES CLASS "CAVE"



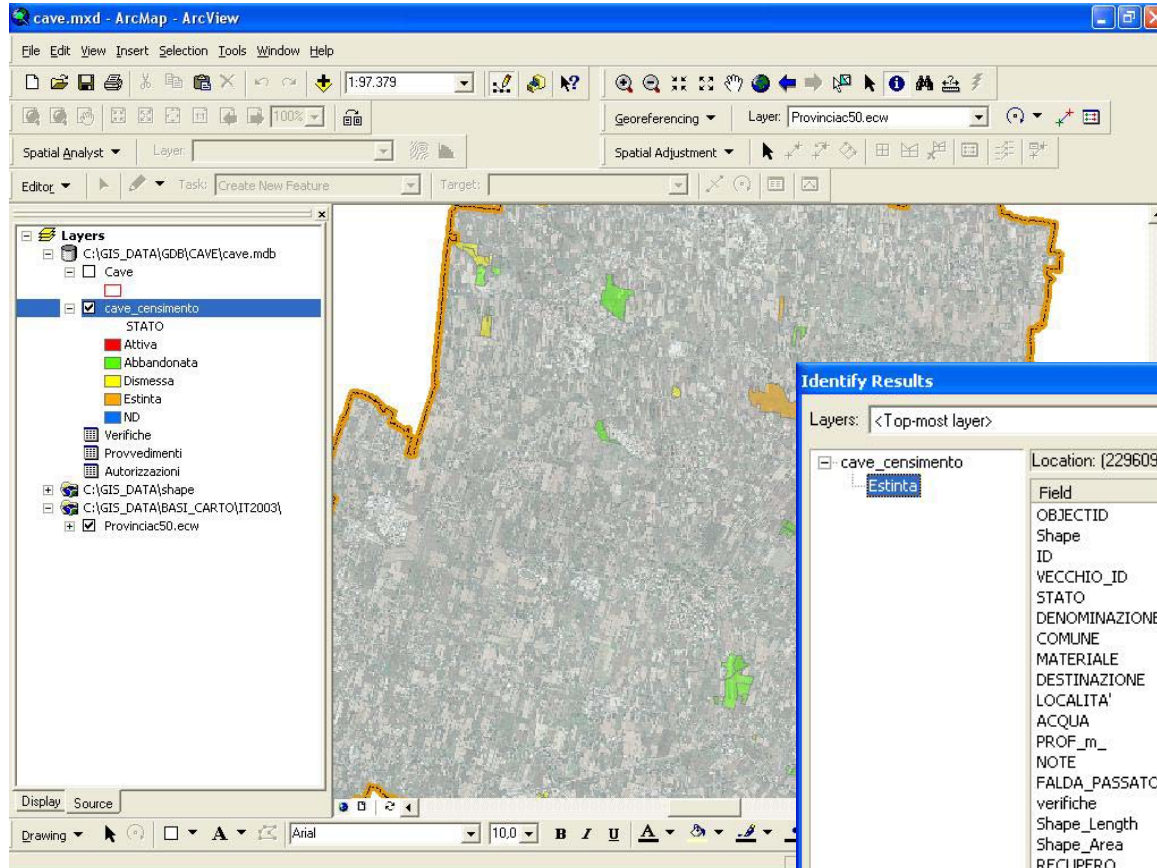
PROVINCIA DI VENEZIA

Settore Protezione Civile e Difesa del Suolo

Servizio Geologico



SEMINARIO SU BANCHE DATI GEOLOGICHE



DATI CONTENUTI FRA GLI ATTRIBUTI DI "CAVE_CENSIMENTO"