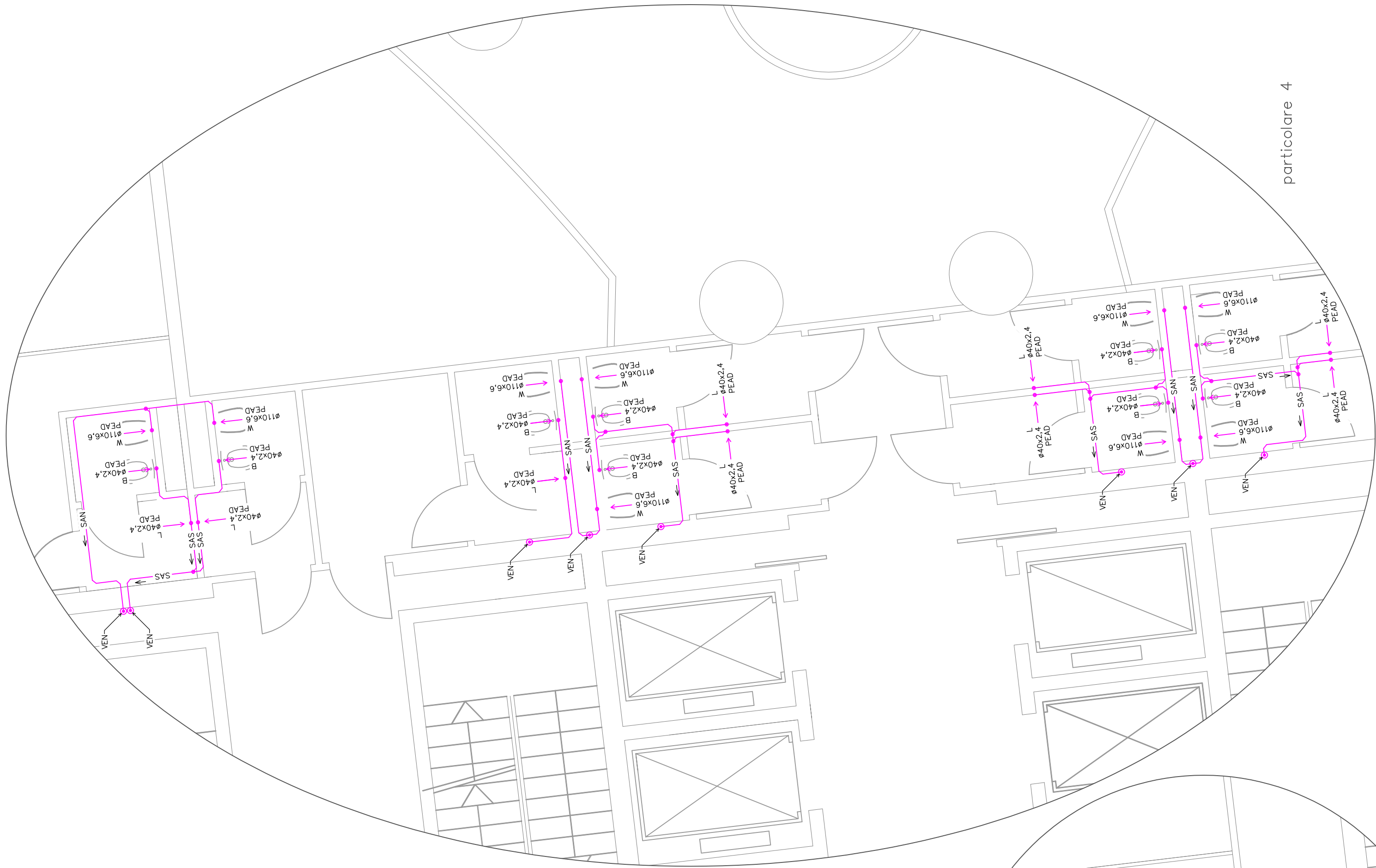
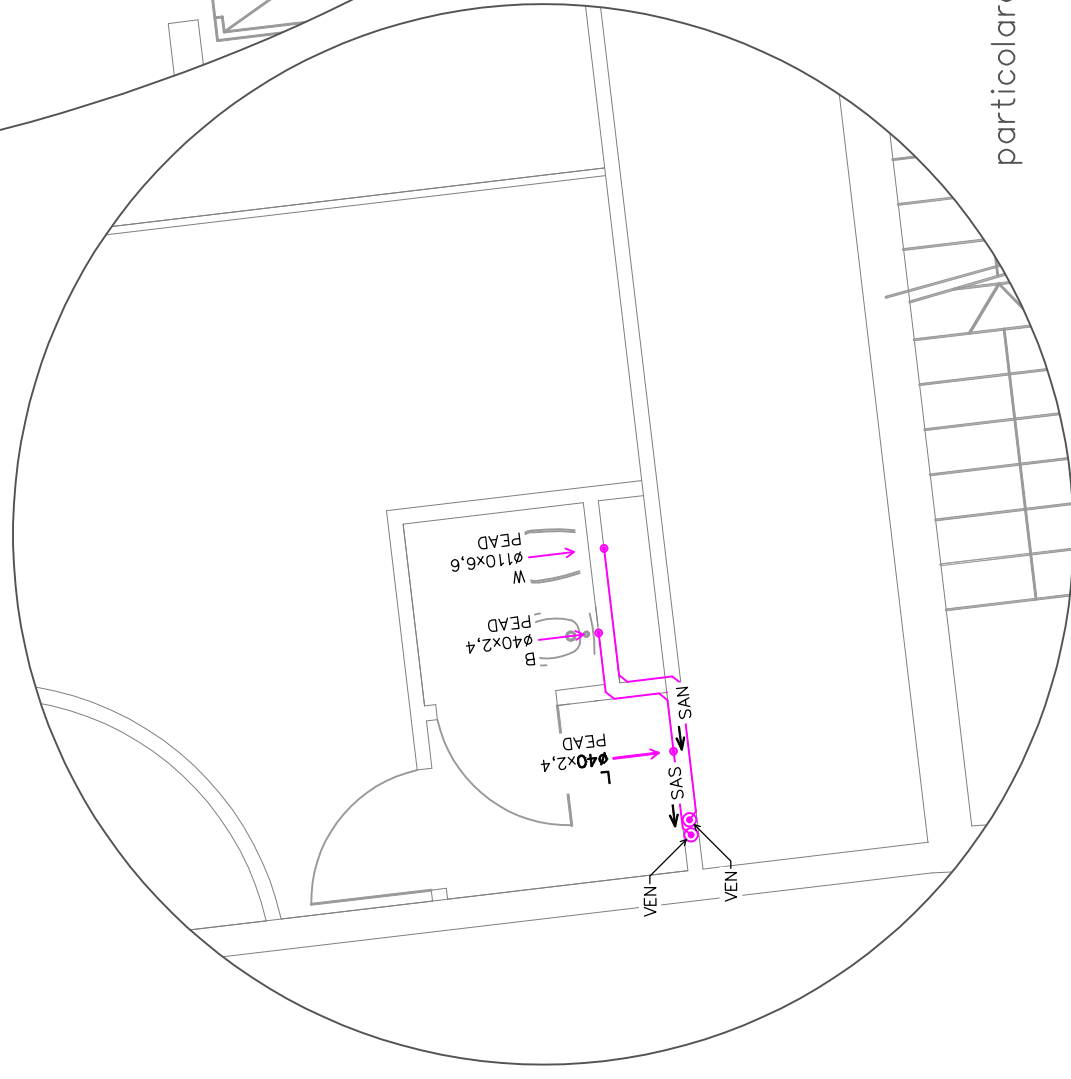


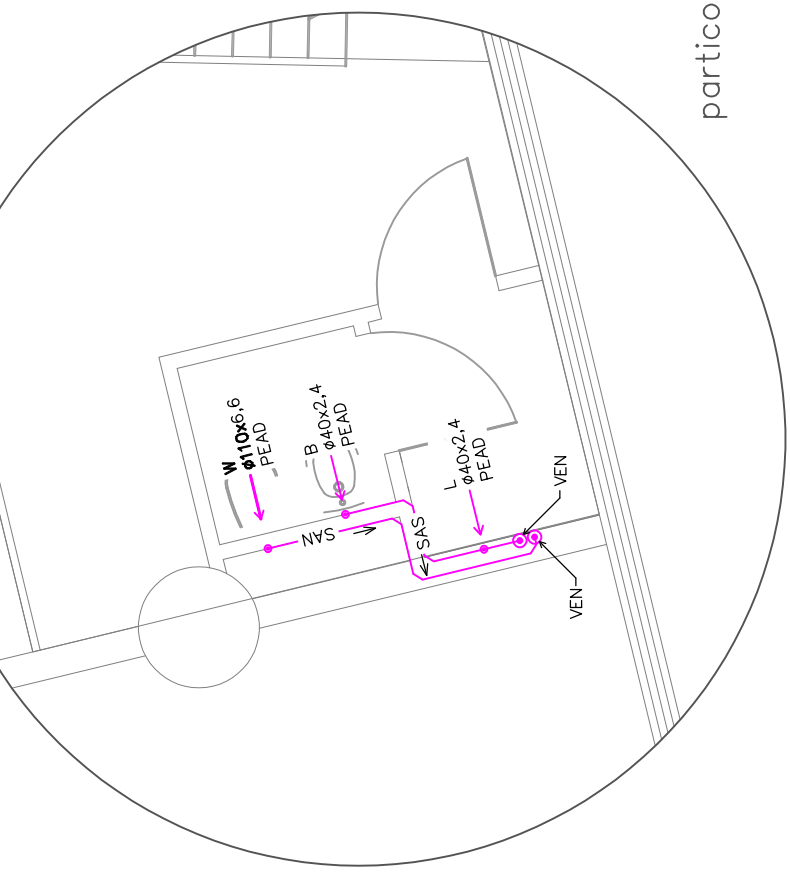
particolare 1



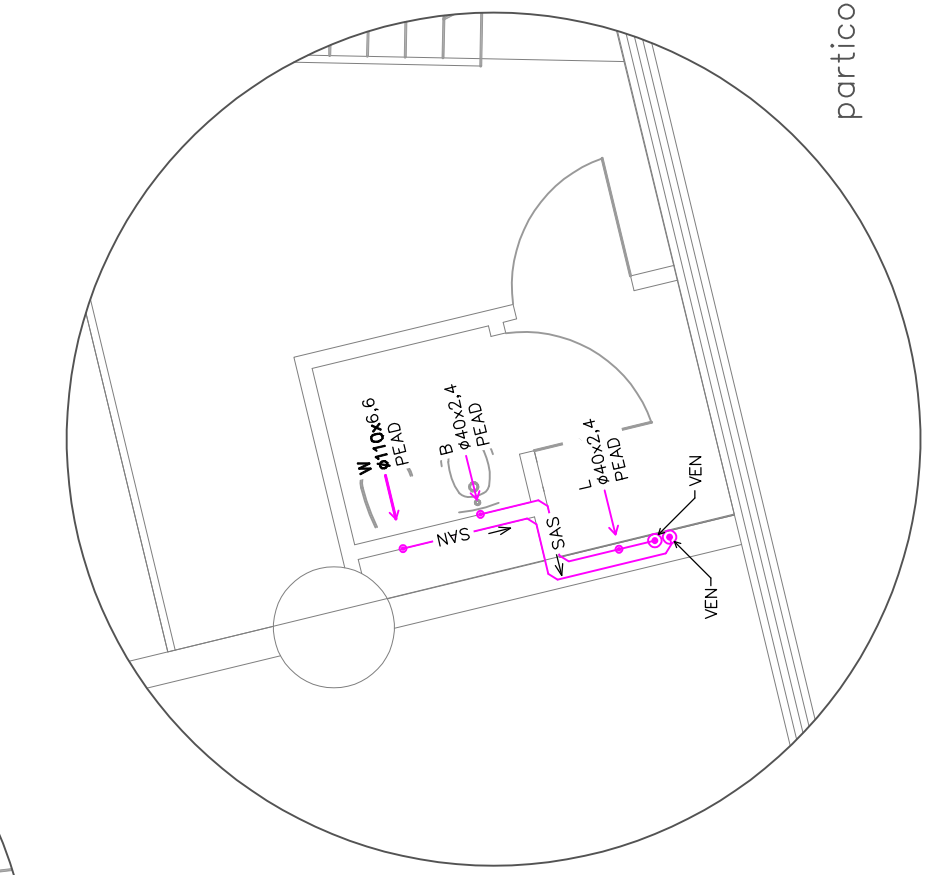
particolare 2



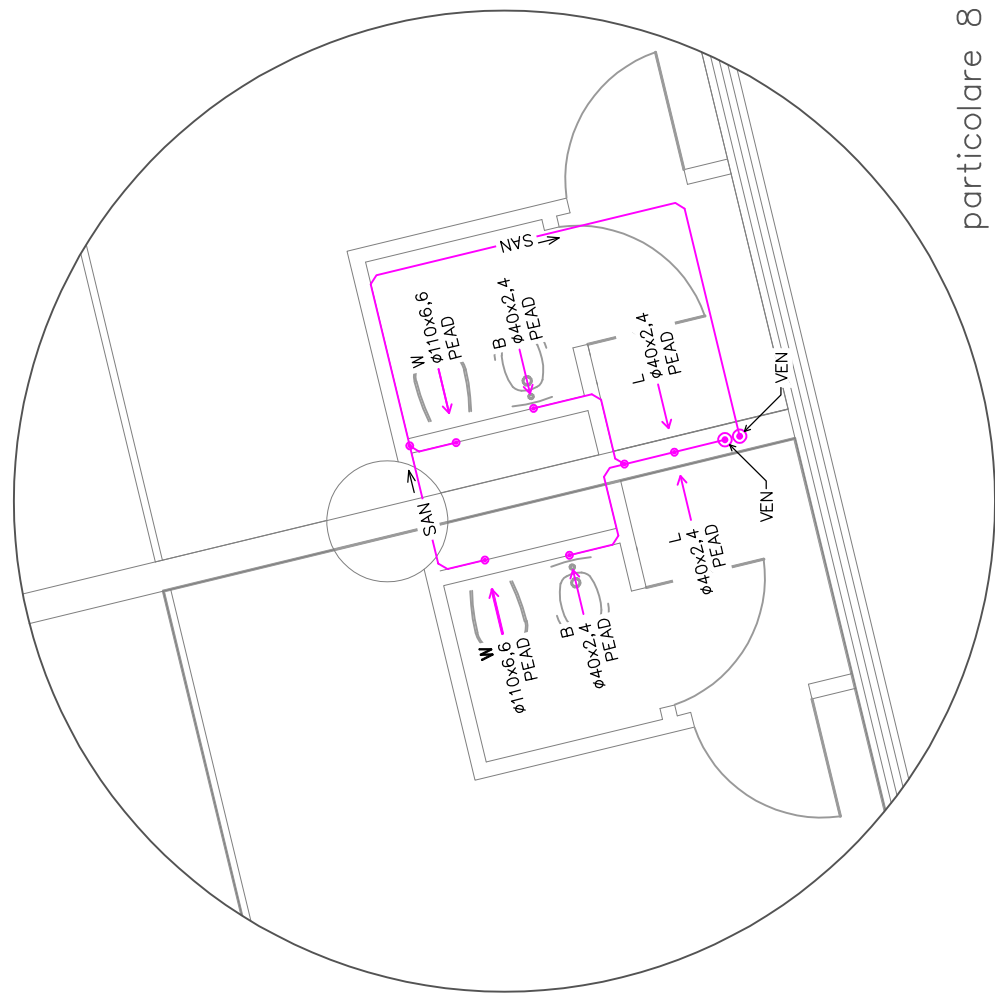
particolare 3



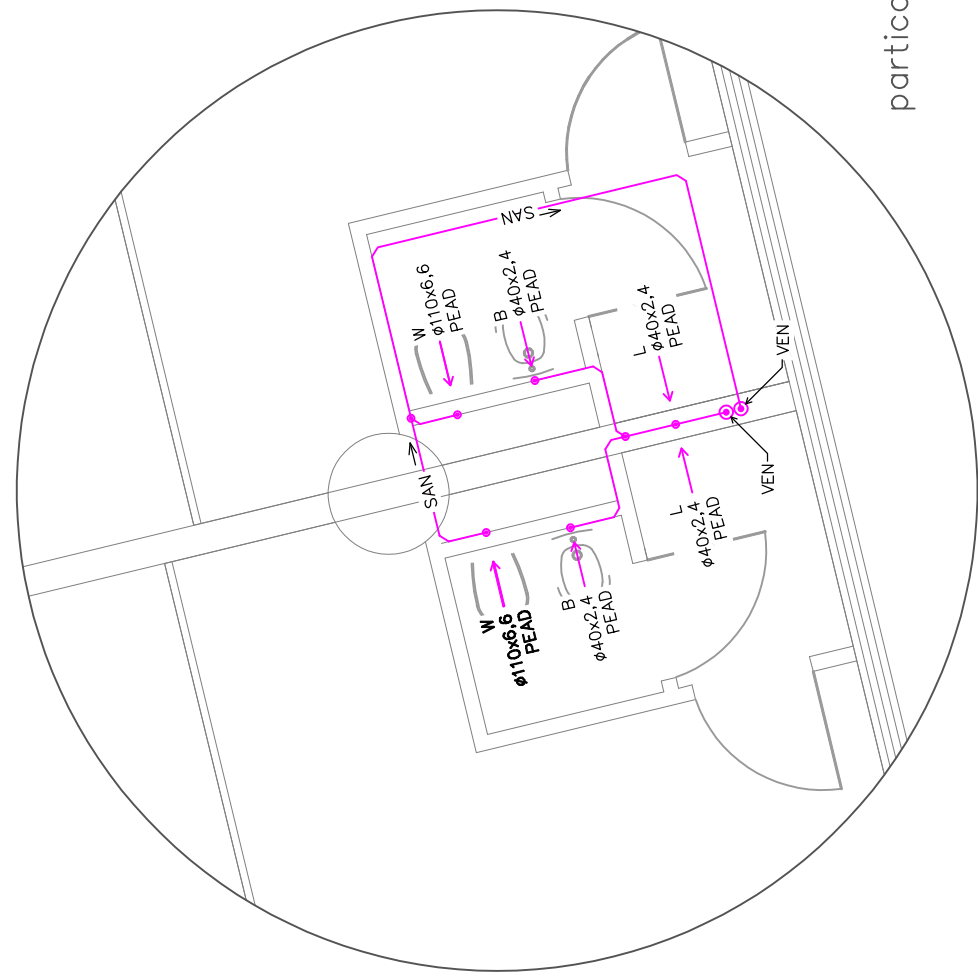
particolare 5



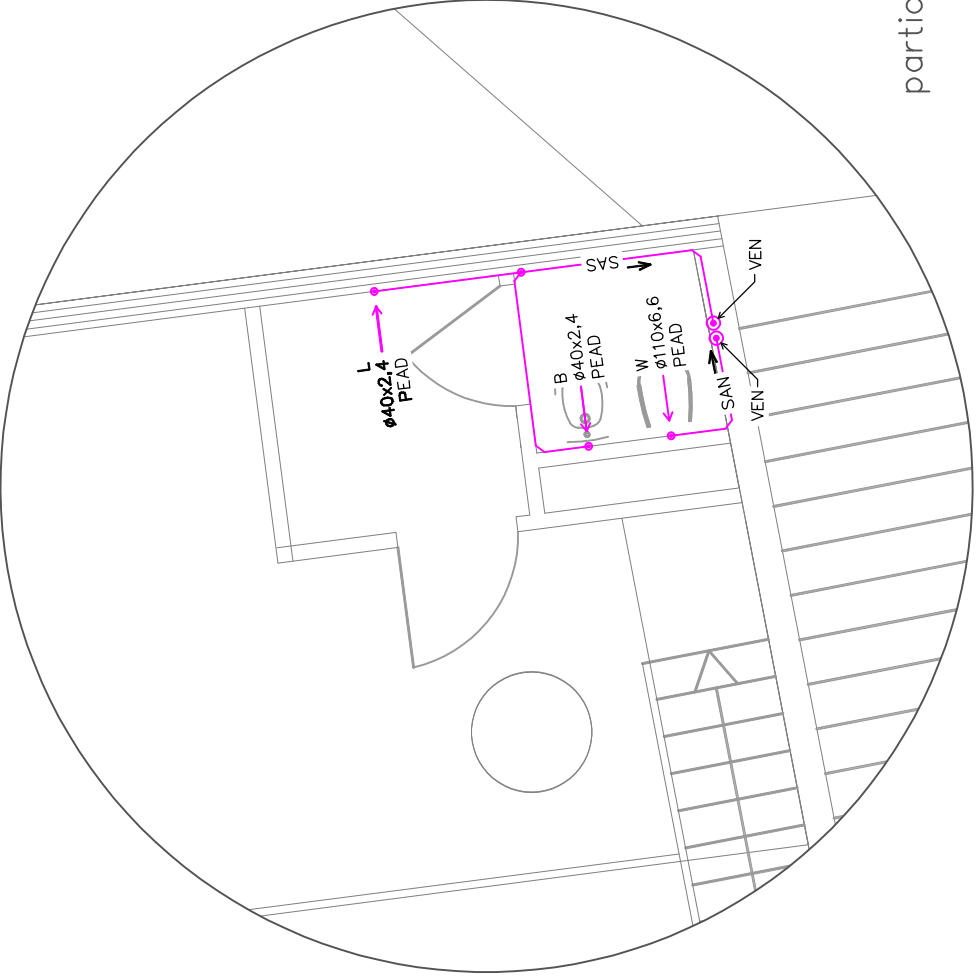
particolare 6



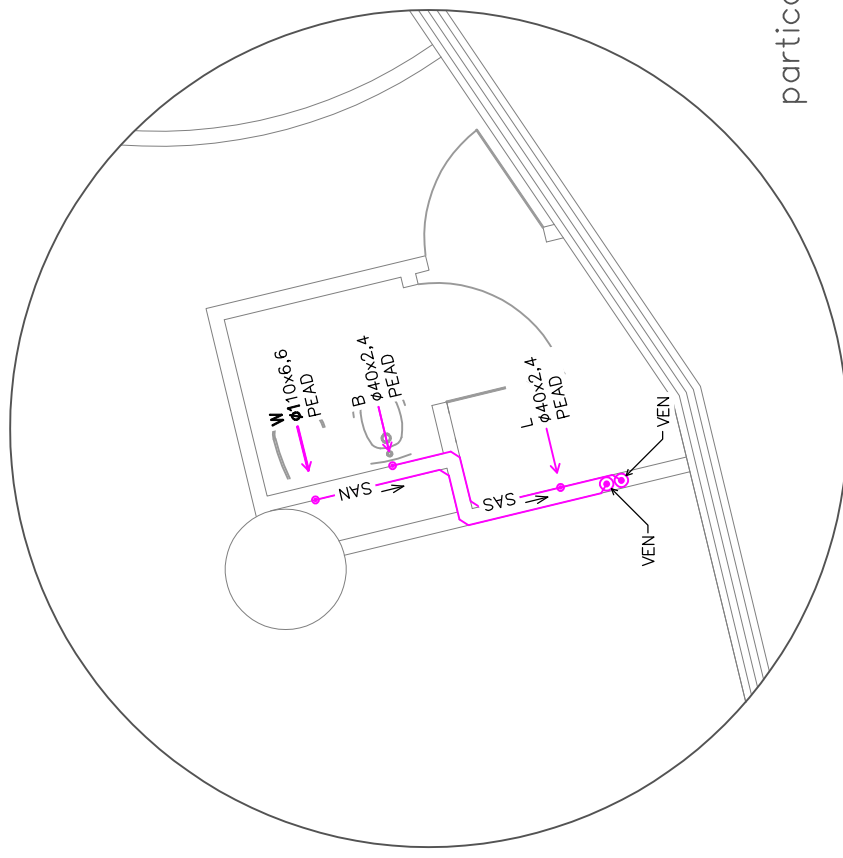
particolare 8



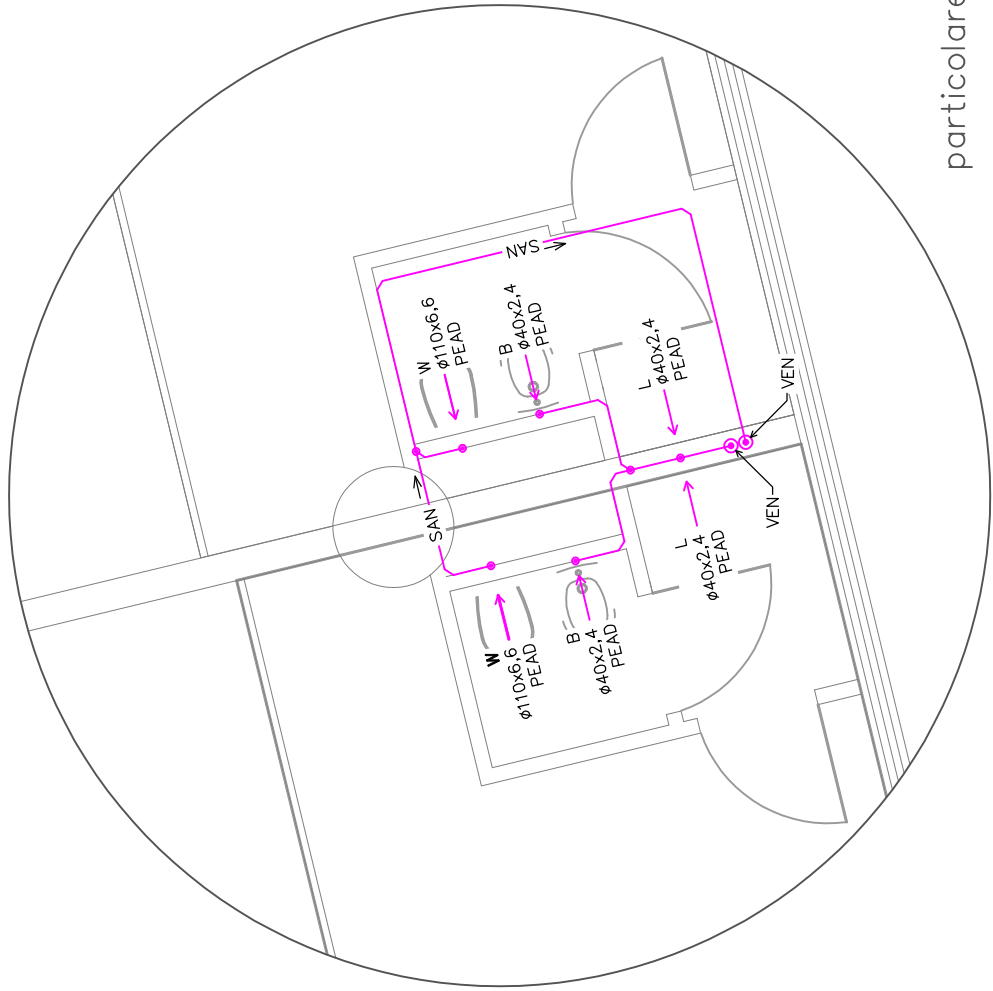
particolare 9



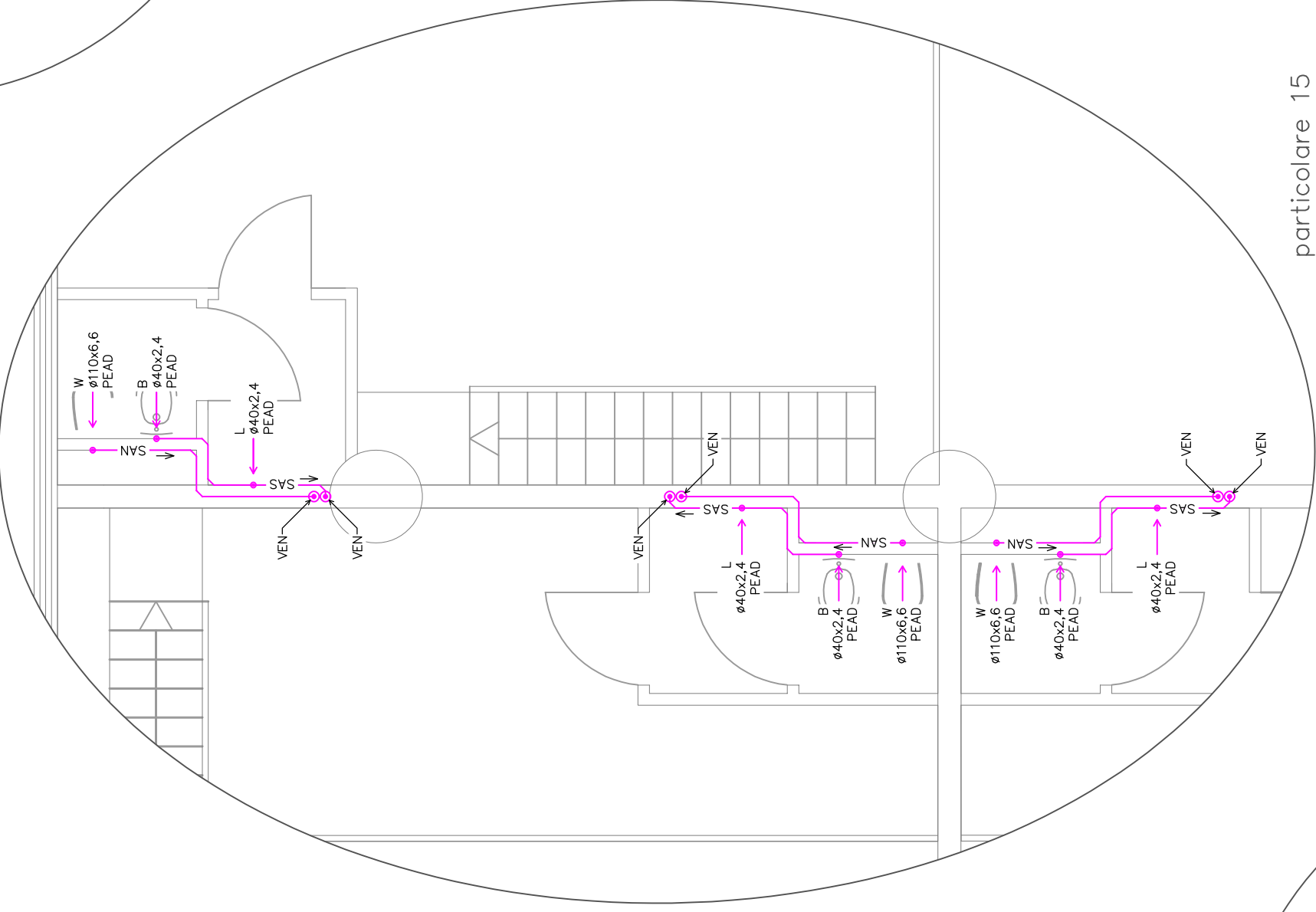
particolare 10



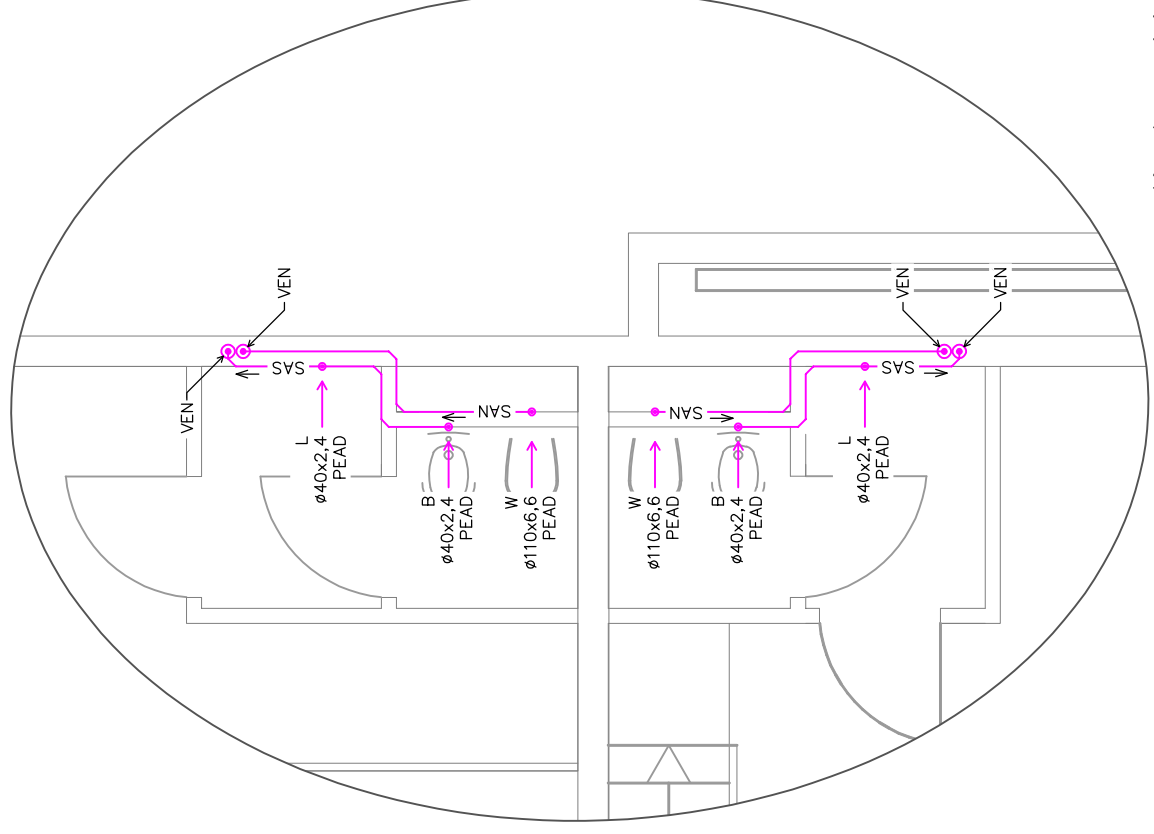
particolare 11



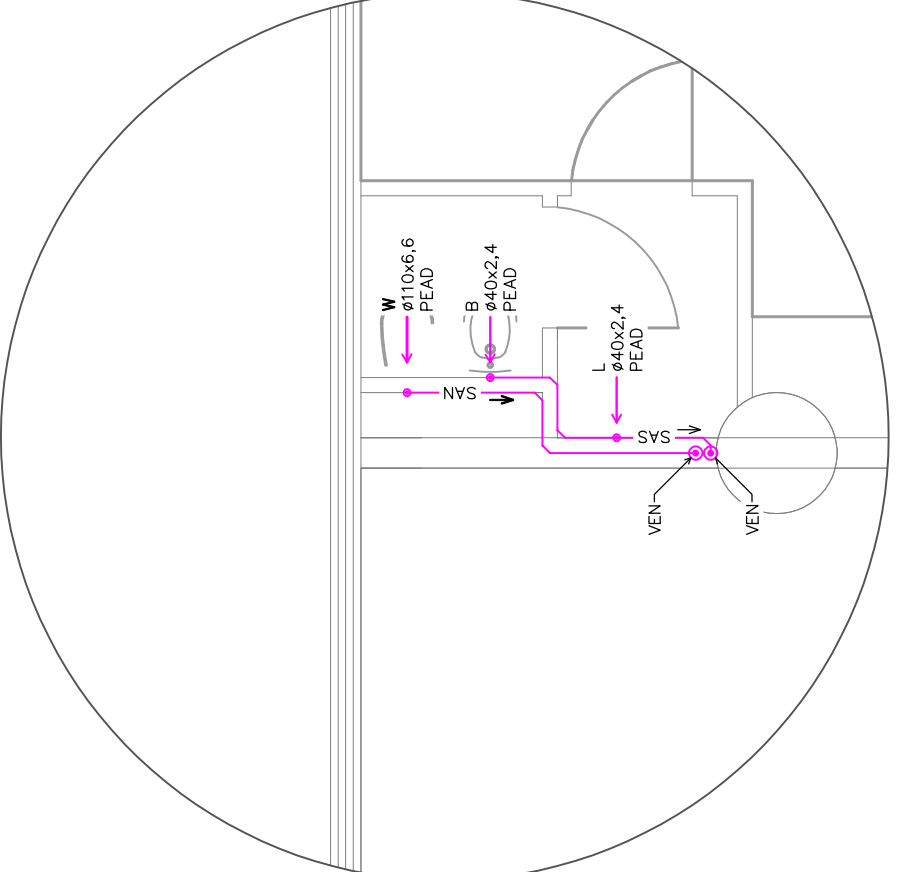
particolare 12



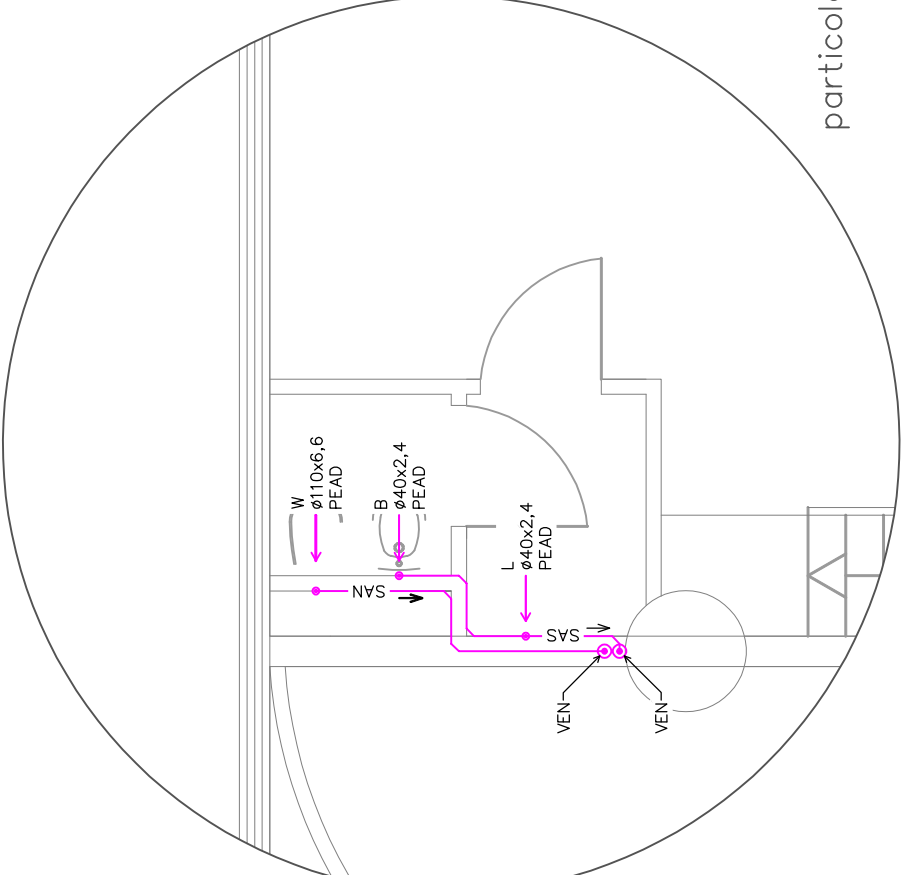
particolare 13



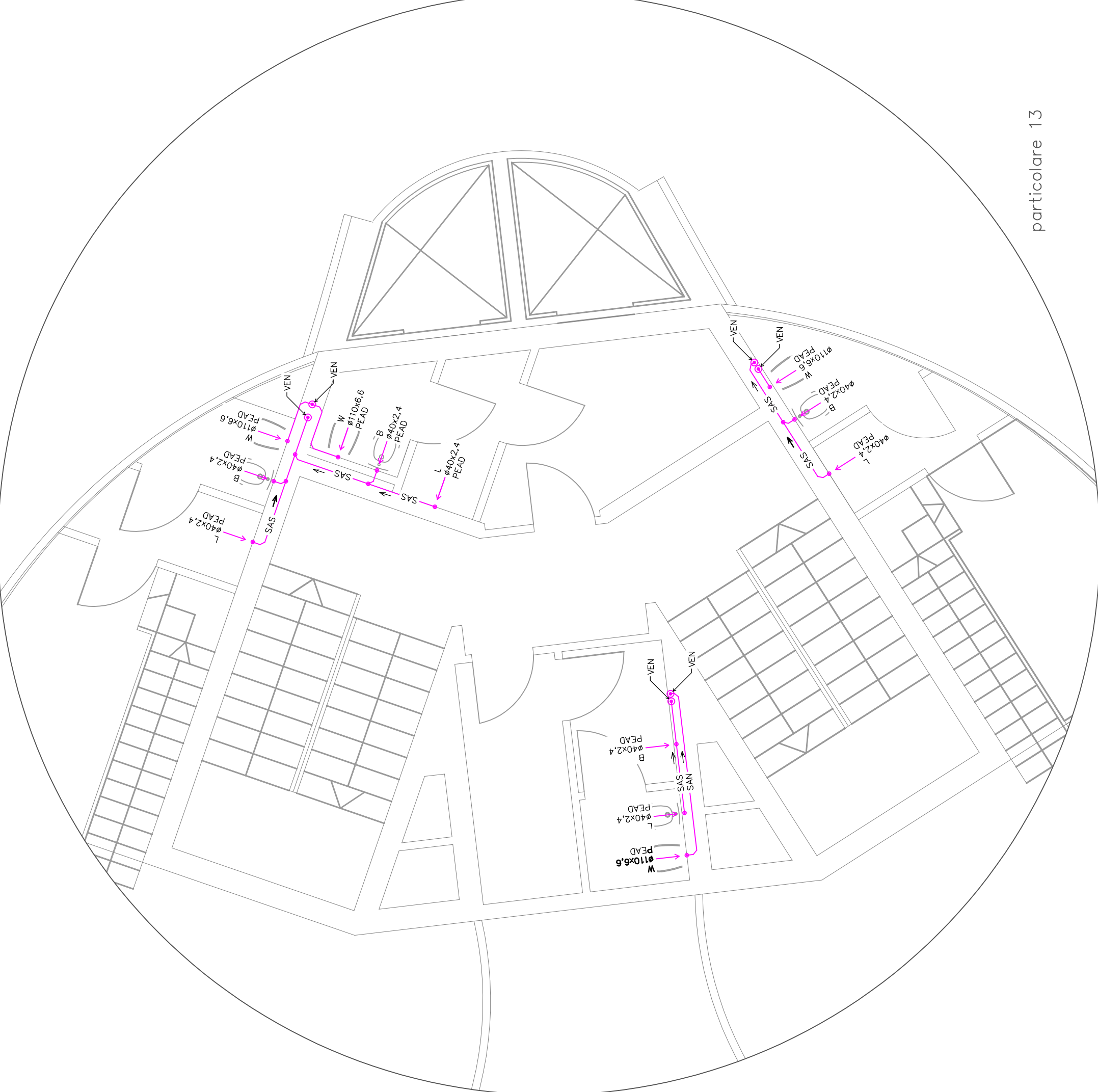
particolare 14



particolare 15

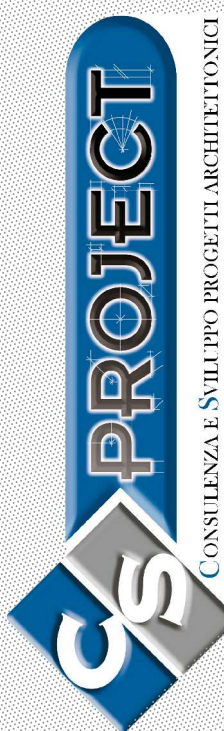


particolare 16



particolare 17

Elemento	Prospetto	Significato	Caratteristiche Elettriche/Strutturali
SAS	/	Scatole di derivazione	
SAN	/	Scatole di derivazione	
VEN	/	Scatole di derivazione	



OPERA:	NUOVA COSTRUZIONE EDIFICIO A DESTINAZIONE COMMERCIALE E RICETTIVO	COPIONE:	VENEZIA
ELABORATO:	DISTRIBUZIONE IMPIANTO SCARICO ACQUE USATE PIANO I PARTICOLARE	PROVINCIA:	VENEZIA
SCALA:	1:50	DATA:	16.02.2015
Foglio:	III	APPROVAZIONE:	15.02.2015
PROGETTISTI:	PER. ING. DANIELE MARCELLO	ELABORATO:	PL02 18.008.TI.02.A00
FILE:	Immagini: Scarico Acque Usate - Piano I - Particolare	THORO E FIRMA:	
COMPITENTE:	BLO IMMOBILIARE S.R.L. 3301 PADOVA (PD) - VIA FOSCOLO 3	APPROVAZIONE:	15.02.2015
AGGIORNAMENTI:		FILE:	Immagini: Scarico Acque Usate - Piano I - Particolare

IL PRESENTE ELABORATO È DA RITENERE IN APPROVAZIONE AL PRECEDENTE REDATTO DA CORRIERE INGEGNERIA S.R.L. A FIRMA DEL PER. ING. LUCA DE GAD. INOLTRE LO STESSO REDATTO È DA RITENERE IN APPROVAZIONE ALL'ELABORATO DI PROGETTO REDATTO DA CORRIERE INGEGNERIA S.R.L. A FIRMA DEL PER. ING. LUCA DE GAD.

VENUS VENIS
BLO IMMOBILIARE S.R.L.
PADOVA (PD) - VIA FOSCOLO 3

VENUSTUDIO
INGEGNERIA S.R.L.
PADOVA (PD) - VIA FOSCOLO 3

BOLINA
INGEGNERIA S.R.L.
PADOVA (PD) - VIA FOSCOLO 3

VENUS VENIS
INGEGNERIA S.R.L.
PADOVA (PD) - VIA FOSCOLO 3