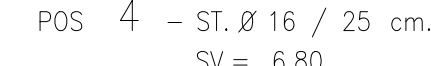


1:10

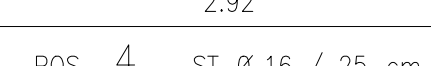


## 1:25



## 1:25

N.B. - INVERTITE LE ARMATURE VERTICAL



## FOSSA TORRE SOLLEVAMENTO SABBIA



## SCALA 1:20

## SCALA 1:20



## OPERE IN CALCESTRUZZO ARMATO

**Tipo 1: CUSP PER MAGLIONI**  
Classe I: richiede minimo o compressione C12/15 (ai sensi del D.L. 14.01.2008).

Cemento tipo Portland sigla CE I/A-III, 32,5e secondo prEN 206

Spessore di cemento min 150g/cm<sup>2</sup>

Rappresenta massa A/C 0,6

Diametro massimo dell'inserto 32mm

**Tipo 2: CUSP PER PAU BATTUTI E TRAVELLATI**  
Classe I: richiede minimo o compressione C40/50 (ai sensi del D.L. 14.01.2008).

Tipo B45C0: aderenza migliorata controllata in stabilimento serie del DM. 14.01.2008).

io-45C0M0 tymanura(hydrat)C15 1,15ch/fyC35

La soppressione della rete di armatura sarà pari ad almeno 60 elementi (non specificato)

La soppressione tra le reti elettrolitiche sarà pari ad almeno 60 elementi

La misura inordinate per le staffe sono riferite al loro ingombro

**ALTERNATIVE E MODIFICHE**

allettamenti tipo Emoco S55 o equivalente per pr  
300. Di serie, opzionali: Acc. 181/31.187. 181/31.187

Classe di esposizione XC4  
 Cemento tipo Portland sigla CE II/A-L, 32,5N secondo prEN 206  
 (per getti in periodo invernale utilizzare Cemento tipo Portland  
 sigla CE II/A-L, 42,5N)  
 Legatura di cemento, min. 360kg/mc cemento massimo

UPN E SIMILARI  
Associo lino 5355/R di sensi del D.M. 14/01/200

Classe di consistenza del getto 3/4

Classe di consistenza 30mm (per struttura in calce 45mm)

Classe di contenuto dei cloruri: C1,0

Ins. antiscalfatura: max 2,5%

Scoperto sopra il getto: minima dose di meliorazione unità di getto

Effettuati mediante ricoprimento dello superficie non cassetto con geotessile bagnato ogni 24 ore (o con altro mto. simile)

Temperatura: 7 gradi.

TIPO 3: C/S PER FONDAZIONI (PIATELE, PUNTI, PARETI INTERR.)

Bulloneria classe 8.8 in genere, 10.9 ove diverse

Classe di esposizione XC4  
 Cemento tipo Portland sigla CE II/A-L, 32,5N secondo prEN 206  
 (per tutti in periodo invernale utilizzare Cemento tipo Portland  
 sigla CE II/A-L, 42,5N)  
 Densità  $\rho_c$  cemento, min. 1400 kg/m<sup>3</sup> cemento massimo  
 1000mm

penetrazione eseguite in genere in officine diversamente indioato quelle eseguite in cantiere

Di seguito si considerano dei getti d'acqua:  
 Copertore minimo 35mm (per struttura in c.a.p. 45mm)  
 Cassetta di contenimento dei cavi: 0,4  
 Nis interrampato max 2,55  
 La pendenza minima necessaria della medulazione unita di elettrificati, mediante ricoprimento dello superficie non cassetta con geotessile bagnata ogni 24 ore ( con olio minerale equivalente); 7 g/cm.  
 N.B.: I PAU DELLA CANTINA SARANNO BATTUTI DAL FONDO

Prevedere una rete di drenaggio sotto il fondo della cistina macchine formatrici a quota -6,70m collegata ai 6 pozzi filtranti previsti ed indicati in pianta. (vedi tav. SIF.3)

TO	VERIFY
----	--------

 Zignago Vetrol S.p.A.

Viale Ita Marzotto, 8  
Novara di Fossalta di Portogruaro

**CAPANNONE SABBIA**  
 delle fondazioni e sezione lon  
 Materiali e Prescrizioni costruttive

Ing. Marco Pujatti

FIRME CONVI

## SCALA 1:100