

0	14/07/2017	SA			-	Prima emissione
REV.	DATA	DISEGNATO	CONTROLLATO	APPROVATO	VERIFICA NORME	DESCRIZIONE REVISIONI



COMMITTENTE: **ECO-RICICLI VERITAS SRL**  
 SEDE: via della Geologia, "Area 43 ha", Marghera (VE)  
 P. Iva: 03643900230

PROGETTO:  
**ECODISTRETTO DI MARGHERA AREA 10 HA**

LOCALIZZAZIONE:  
**COMUNE DI VENEZIA - MALCONTENTA Ex "Area 43 ha"**

LIVELLO PROGETTUALE:  
**PROGETTO DEFINITIVO**

FIRME:  
 IL COMMITTENTE  
  
**ECO-RICICLI VERITAS SRL**  
**ECO-RICICLI VERITAS S.R.L.**  
 Il Direttore

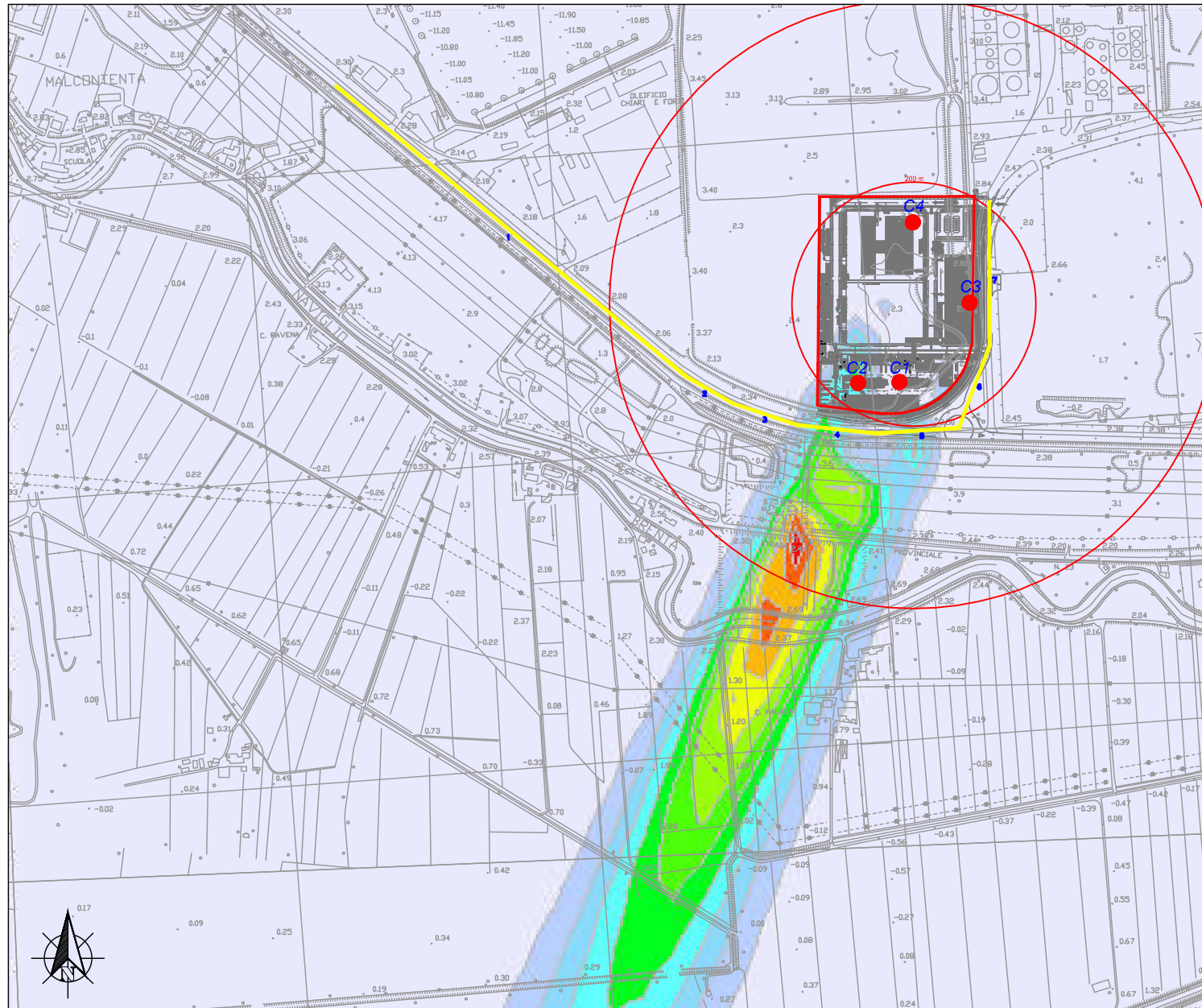
FIRME:  
 IL TECNICO AMBIENTALE  
 Dott. Agr. Sandro SATTIN  
  
 IL PROGETTISTA  
 Ing. Loris DUS  


ELABORATO N.:	TITOLO:
<b>MODc</b>	<b>MODELLIZZAZIONI DELLE DISPERSIONI DEGLI INQUINANTI EMESSI IN ATMOSFERA - parte 3 -</b>
Luglio 2017	
ARCHIVIO INFORMATICO: Ecoricli\Nuova Area 43ha\Area 10 ha\ Nuovi insediamenti\	

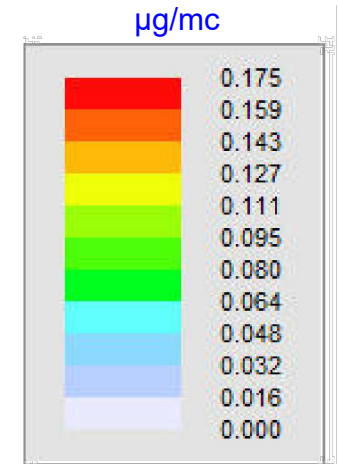
 <p>via Della Geologia Fusina di Malcontente (VE) Tel.041-7293961 mail: info@eco-ricicli.it</p>	 <p><b>PROGETEK S.r.l.</b> Corso del Popolo, 30 - 45100 ROVIGO Tel. +39(0)425410404 / Fax +39(0)425416196 web: www.progetek.it / mail: info@progetek.it</p>	 <p>via G. Deledda n. 15 30027-San Donà di Piave (VE) Tel./Fax 0421-221365 e _ mail: studiodus@tin.it</p>
--	--	--

# Valore massimo del livello totale di concentrazione

Scala 1:10'000



- Ambito d'intervento
- Sorgenti emissive impianto
- Isodistanze
- Sorgente emissiva lineare - Traffico veicolare



Valore limite  
150 µg/mc

Valore di fondo  
-

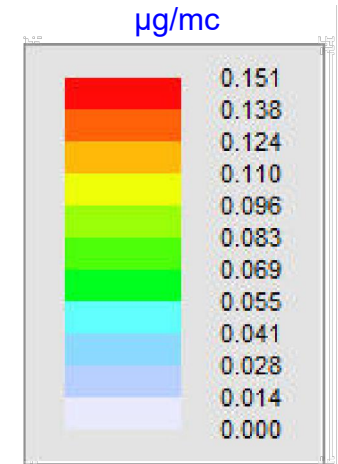
Velocità media vento: 4,0 m/s  
Direzione: NNE

# Valore massimo del livello totale di concentrazione

Scala 1:10'000



- Ambito d'intervento
- Sorgenti emmissive impianto
- Isodistanze
- Sorgente emmissiva lineare - Traffico veicolare



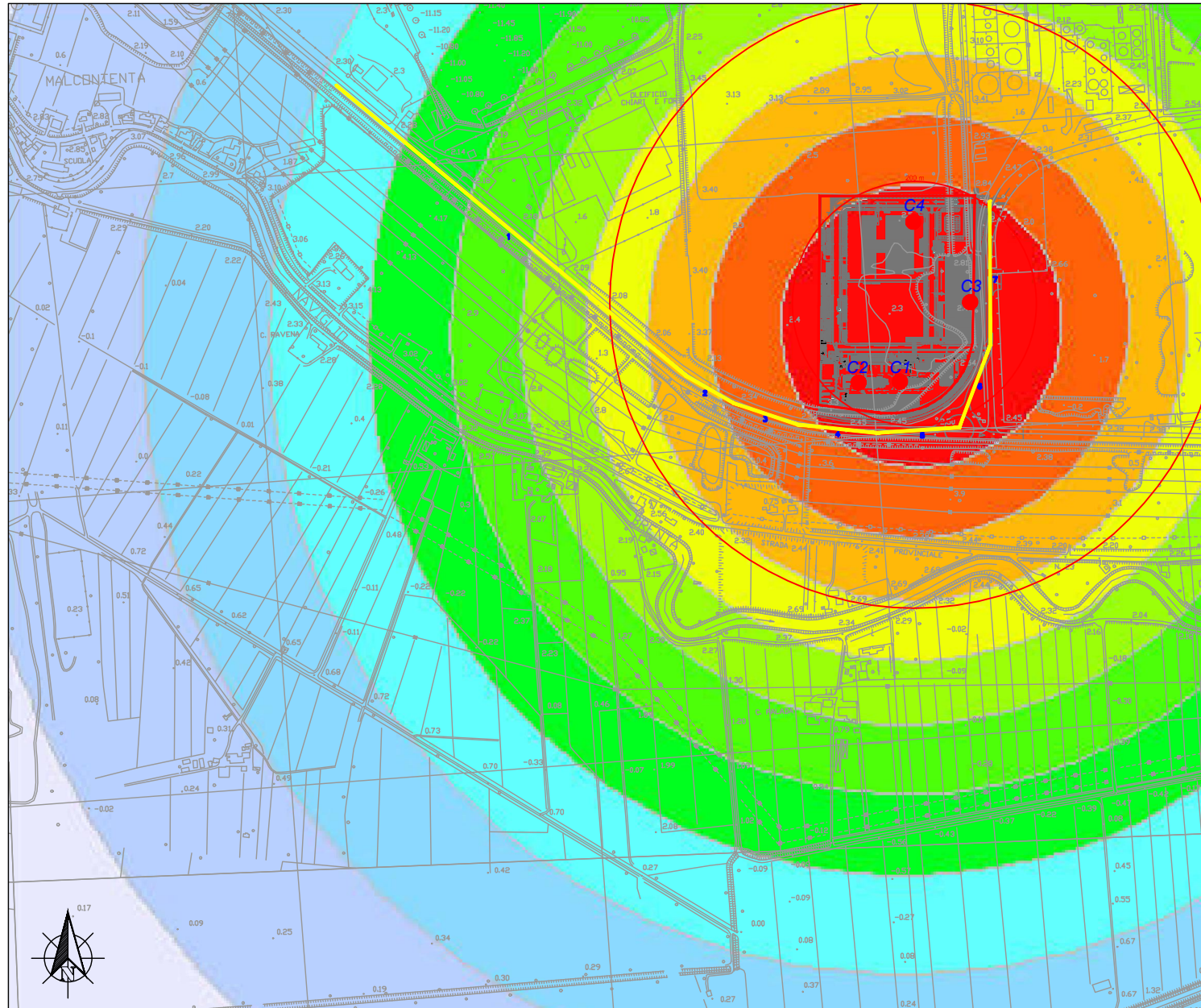
Valore limite  
150  $\mu\text{g}/\text{m}^3$

Valore di fondo  
-

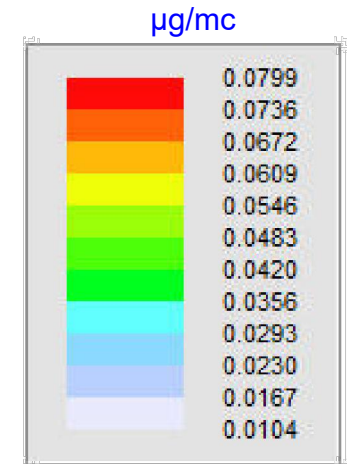
Velocità media vento: 2,5 m/s  
Direzione: NNE

# Valore massimo del livello totale di concentrazione

Scala 1:10'000



- Ambito d'intervento
- Sorgenti emissive impianto
- Isodistanze
- Sorgente emissiva lineare - Traffico veicolare



Valore limite  
150 µg/mc

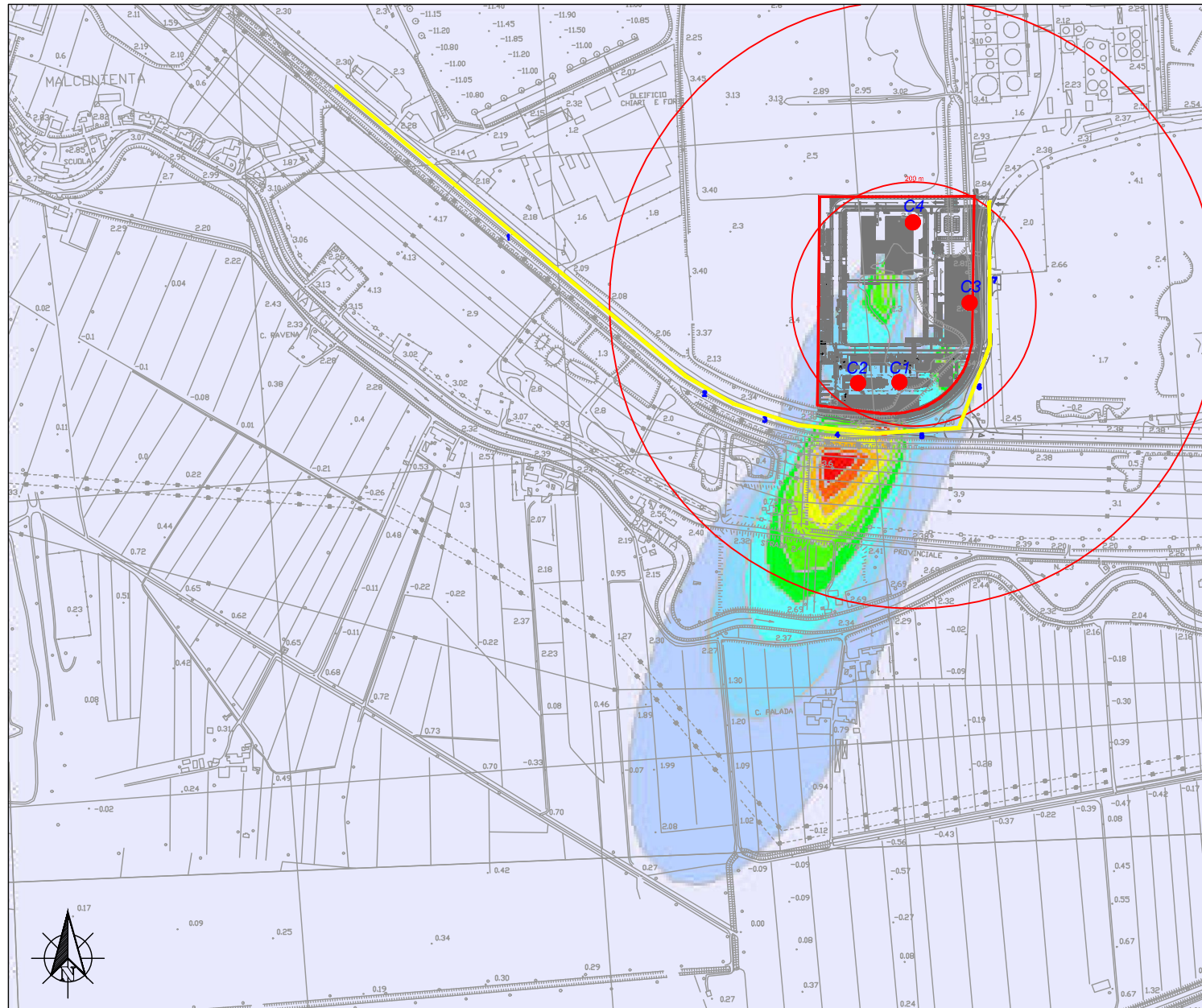
Valore di fondo  
-

**S33: PROGETTO 1° STRALCIO** - Inquinante PTS - Sorgenti C1+C2+C3+C4 - ESTATE  
Classe CALMA VENTO

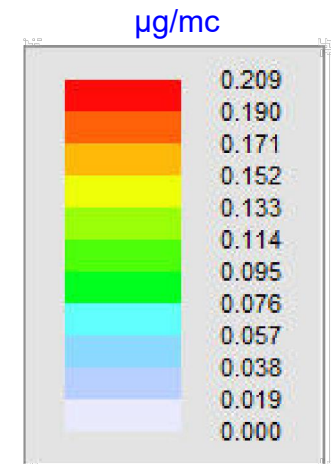
Velocità media vento: - m/s  
Direzione: -

# Valore massimo del livello totale di concentrazione

Scala 1:10'000



- Ambito d'intervento
- Sorgenti emissive impianto
- Isodistanze
- Sorgente emissiva lineare - Traffico veicolare



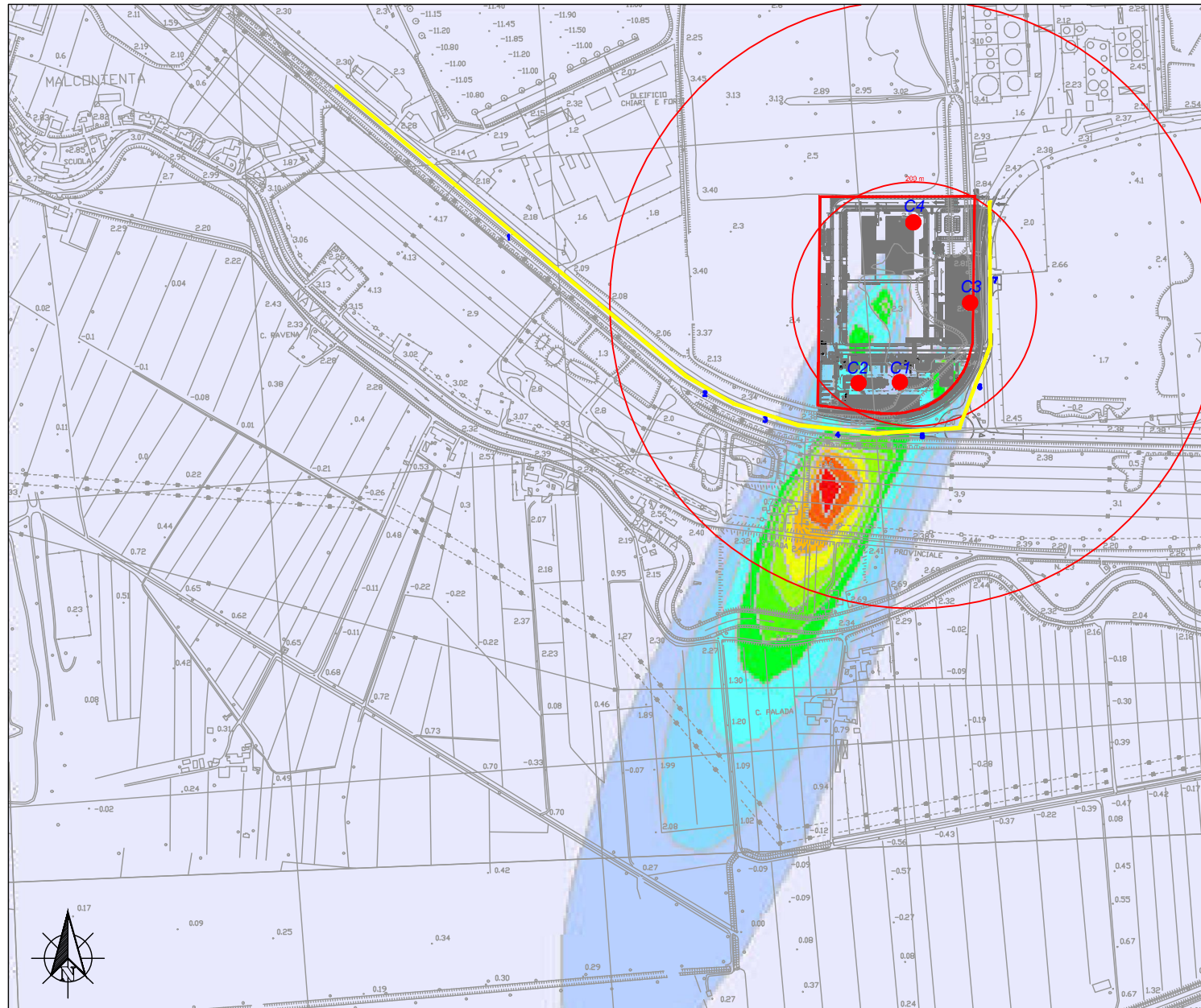
Valore limite  
150 µg/mc

Valore di fondo  
-

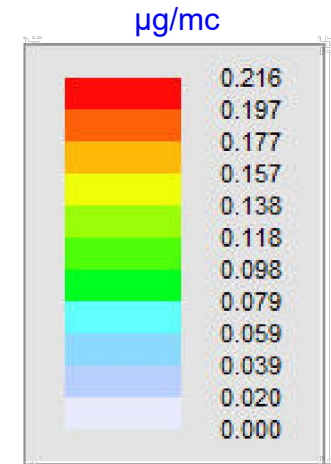
Velocità media vento: 2,5 m/s  
Direzione: NNE

# Valore massimo del livello totale di concentrazione

Scala 1:10'000



- Ambito d'intervento
- Sorgenti emissive impianto
- Isodistanze
- Sorgente emissiva lineare - Traffico veicolare



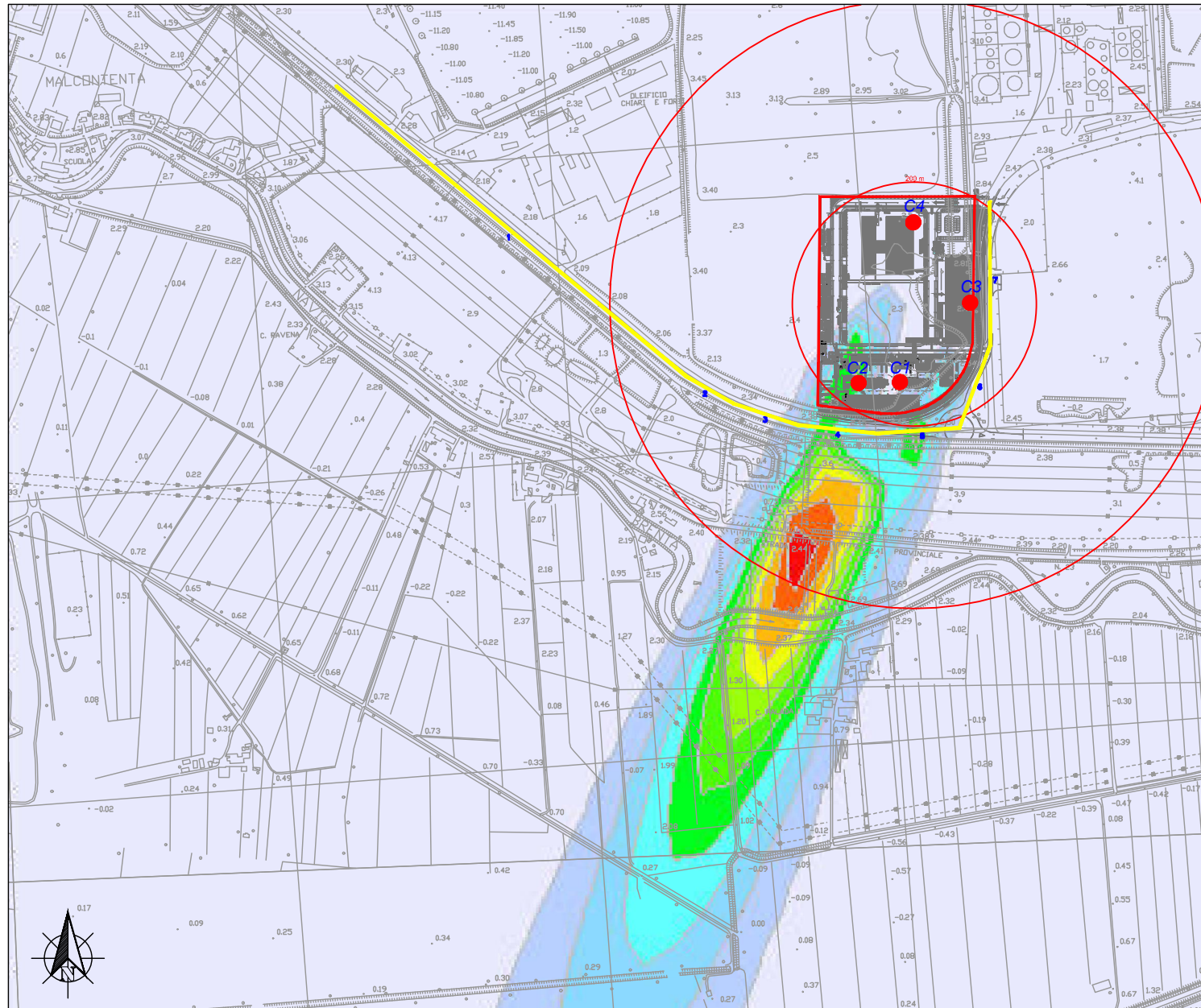
Valore limite  
150 µg/mc

Valore di fondo  
-

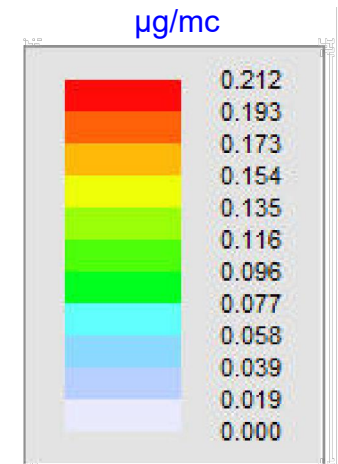
Velocità media vento: 3,0 m/s  
Direzione: NNE

# Valore massimo del livello totale di concentrazione

Scala 1:10'000



- Ambito d'intervento
- Sorgenti emissive impianto
- Isodistanze
- Sorgente emissiva lineare - Traffico veicolare



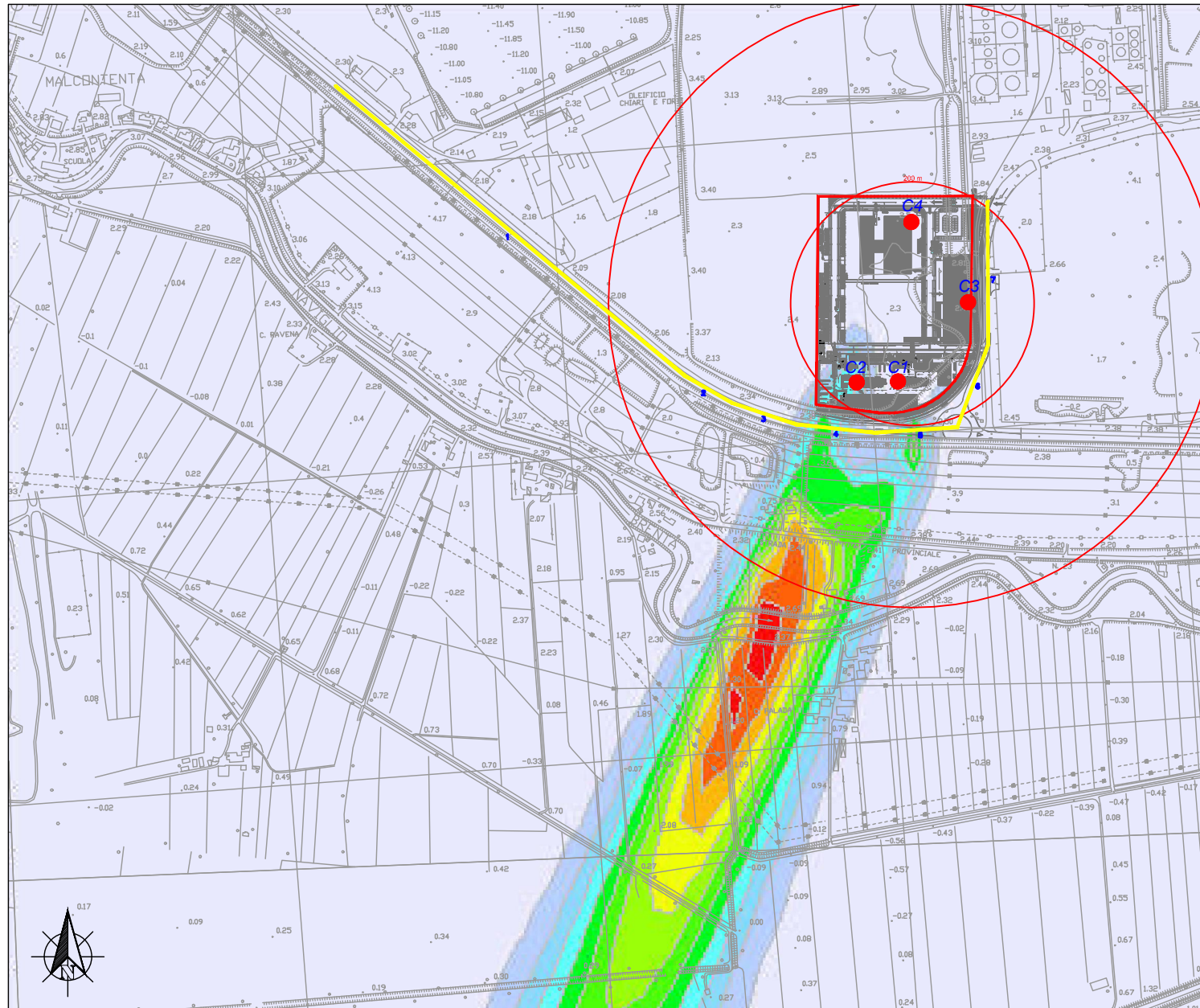
Valore limite  
150 µg/mc

Valore di fondo  
-

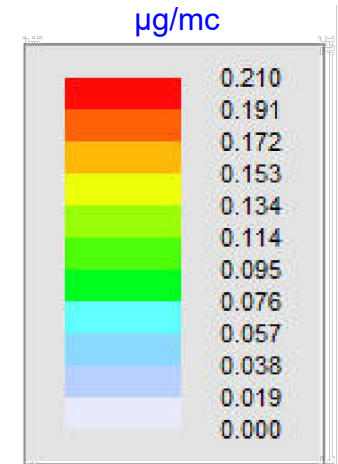
Velocità media vento: 3,0 m/s  
Direzione: NNE

# Valore massimo del livello totale di concentrazione

Scala 1:10'000



- Ambito d'intervento
- Sorgenti emmissive impianto
- Isodistanze
- Sorgente emmissiva lineare - Traffico veicolare



Valore limite  
150 µg/mc

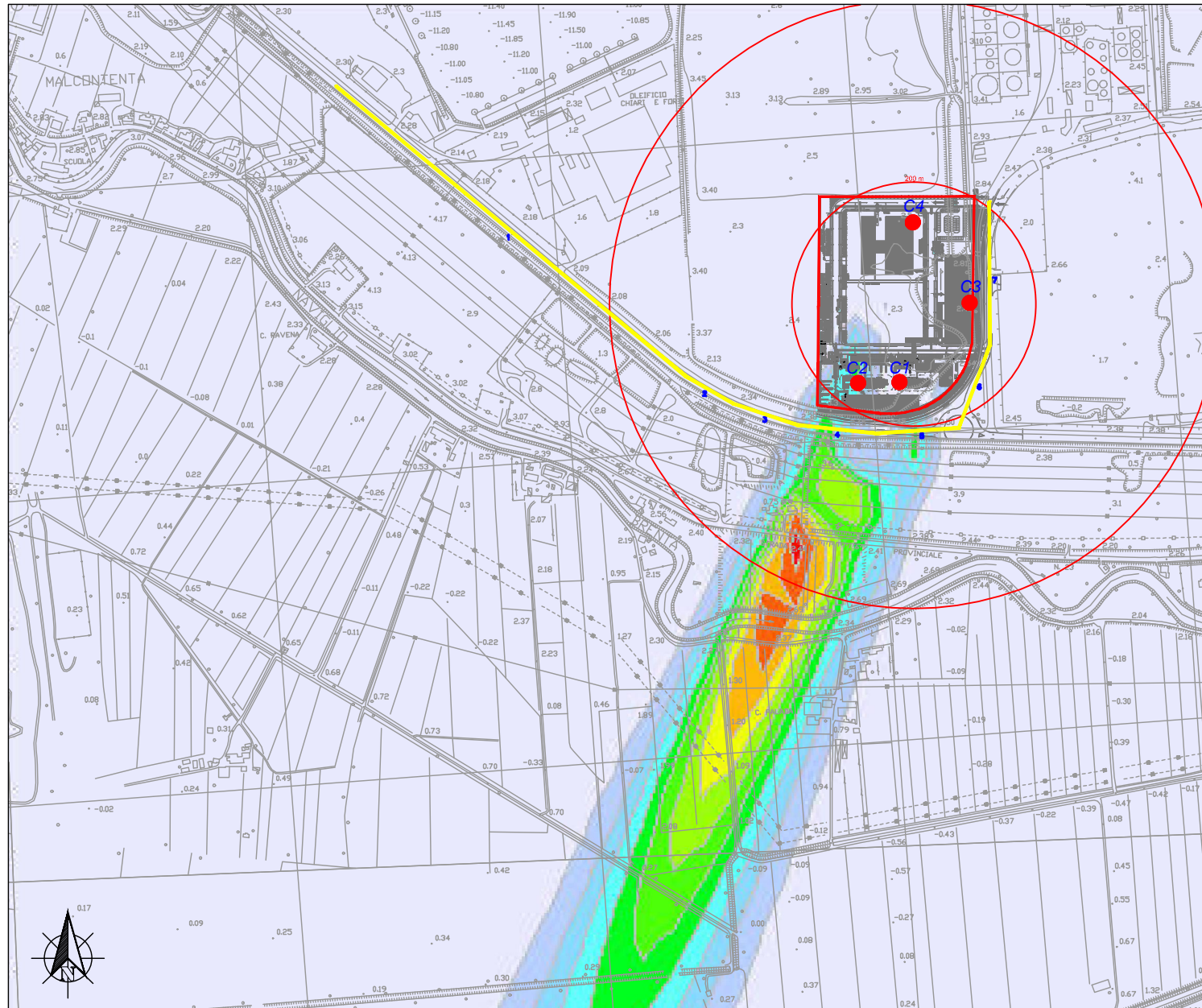
Valore di fondo  
-

Velocità media vento: 3,0 m/s  
Direzione: NNE

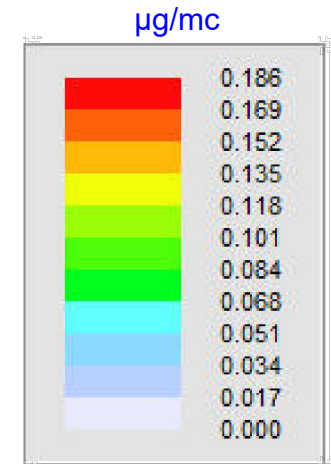


# Valore massimo del livello totale di concentrazione

Scala 1:10'000



- Ambito d'intervento
- Sorgenti emissive impianto
- Isodistanze
- Sorgente emissiva lineare - Traffico veicolare



Valore limite  
150 µg/mc

Valore di fondo  
-

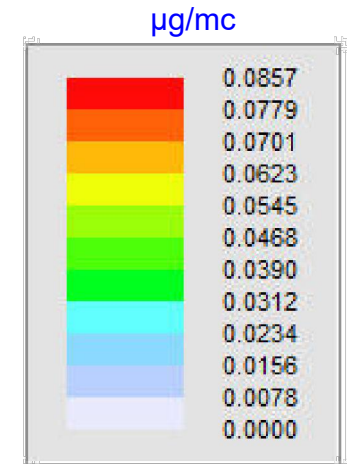
Velocità media vento: 3,0 m/s  
Direzione: NNE

# Valore massimo del livello totale di concentrazione

Scala 1:10'000



- Ambito d'intervento
- Sorgenti emissive impianto
- Isodistanze
- Sorgente emissiva lineare - Traffico veicolare



Valore limite  
150 µg/mc

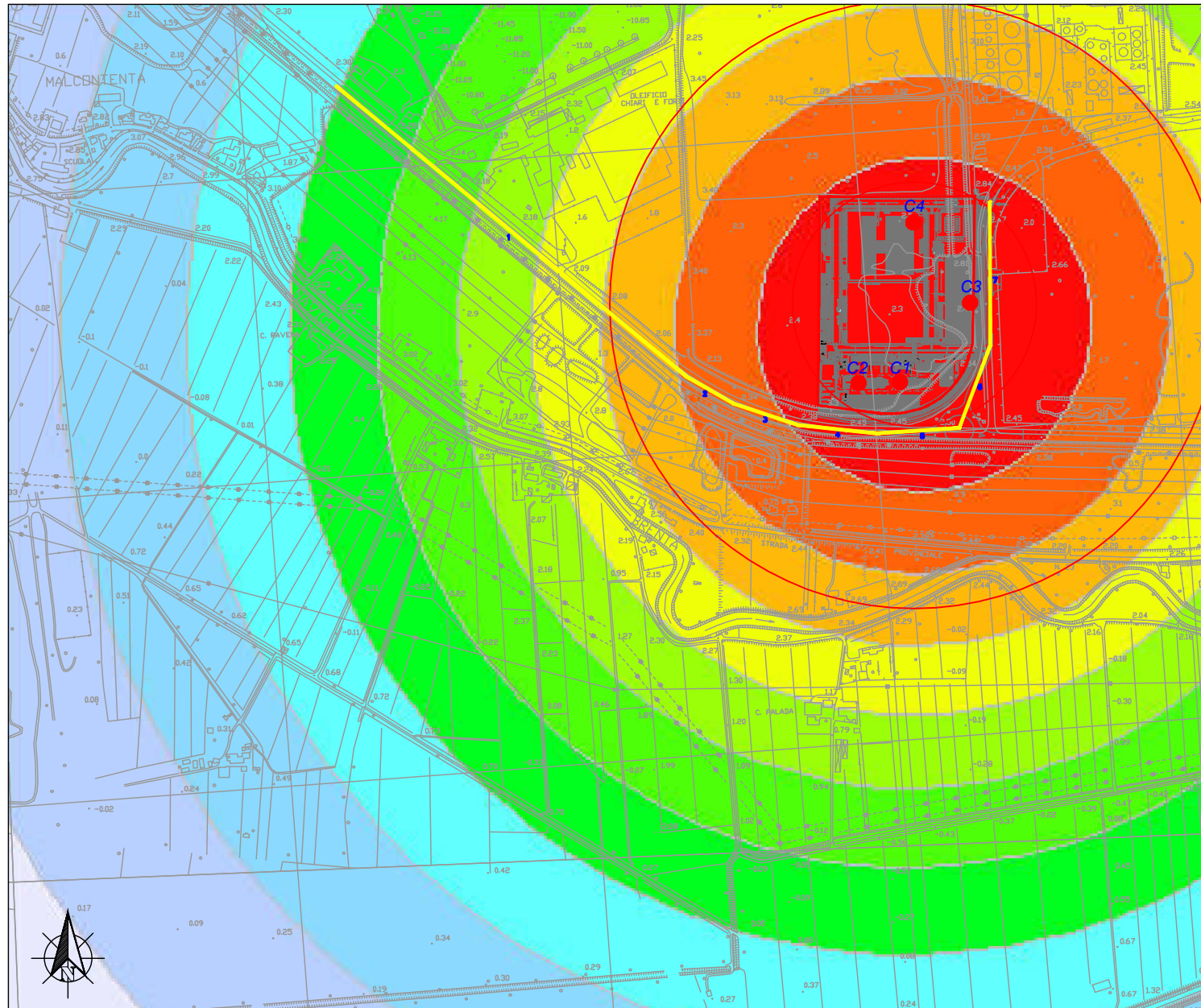
Valore di fondo  
-

**S39: PROGETTO 1° STRALCIO** - Inquinante PTS - Sorgenti C1+C2+C3+C4 - INVERNO  
Classe F+G

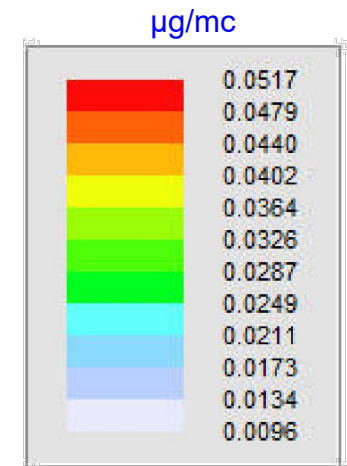
Velocità media vento: 2,5 m/s  
Direzione: NNE

# Valore massimo del livello totale di concentrazione

Scala 1:10'000



- Ambito d'intervento
- Sorgenti emissive impianto
- Isodistanze
- Sorgente emissiva lineare - Traffico veicolare



Valore limite  
150  $\mu\text{g}/\text{mc}$

Valore di fondo  
-

Velocità media vento: - m/s  
Direzione: -

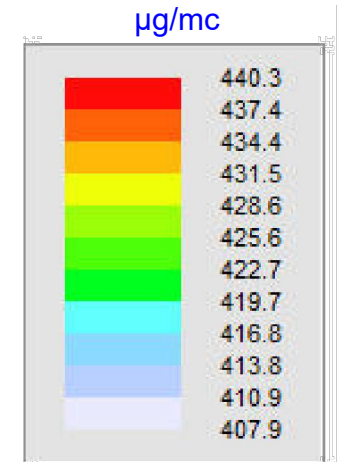
**S40: PROGETTO 1° STRALCIO** - Inquinante PTS - Sorgenti C1+C2+C3+C4 - INVERNO  
Classe NEBBIA

# Valore massimo del livello totale di concentrazione

Scala 1:10'000



- Ambito d'intervento
- Sorgenti emissive impianto
- Isodistanze
- Sorgente emissiva lineare - Mezzi d'opera
- Sorgente emissiva lineare - Traffico veicolare



Valore limite  
10'000 µg/mc

Valore di fondo  
400 µg/mc



**S41: PROGETTO 2° STRALCIO** - Inquinante CO -  
Sorgenti TRAFFICO+MEZZI OPERA - ESTATE

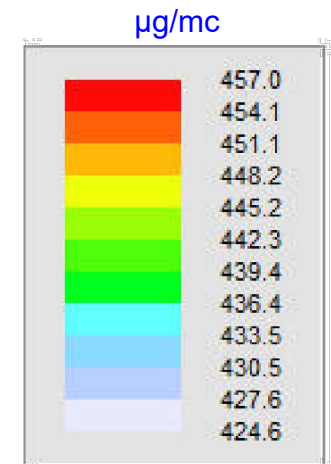
Velocità media vento: -  
Direzione: -

# Valore massimo del livello totale di concentrazione

Scala 1:10'000



- Ambito d'intervento
- Sorgenti emissive impianto
- Isodistanze
- Sorgente emissiva lineare - Mezzi d'opera
- Sorgente emissiva lineare - Traffico veicolare



Valore limite  
10'000 µg/mc

Valore di fondo  
400 µg/mc

**S42: PROGETTO 2° STRALCIO** - Inquinante CO -  
Sorgenti TRAFFICO+MEZZI OPERA - INVERNO

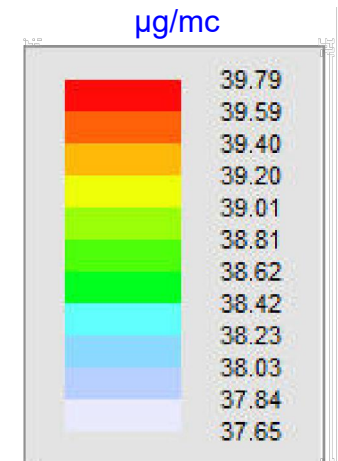
Velocità media vento: -  
Direzione: -

# Valore massimo del livello totale di concentrazione

Scala 1:10'000



- Ambito d'intervento
- Sorgenti emissive impianto
- Isodistanze
- Sorgente emissiva lineare - Mezzi d'opera
- Sorgente emissiva lineare - Traffico veicolare



Valore limite  
200  $\mu\text{g}/\text{m}^3$

Valore di fondo  
37  $\mu\text{g}/\text{m}^3$

**S43: PROGETTO 2° STRALCIO** - Inquinante NOx -  
Sorgenti TRAFFICO+MEZZI OPERA - ESTATE

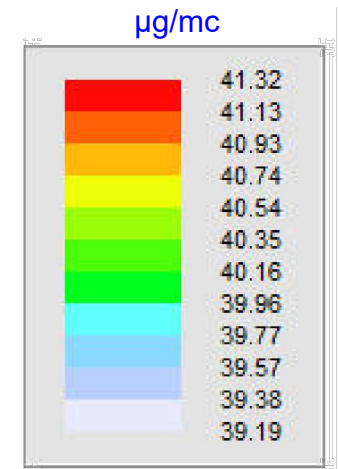
Velocità media vento: -  
Direzione: -

# Valore massimo del livello totale di concentrazione

Scala 1:10'000



- Ambito d'intervento
- Sorgenti emissive impianto
- Isodistanze
- Sorgente emissiva lineare - Mezzi d'opera
- Sorgente emissiva lineare - Traffico veicolare



Valore limite  
200 µg/mc

Valore di fondo  
37 µg/mc

Velocità media vento: -  
Direzione: -

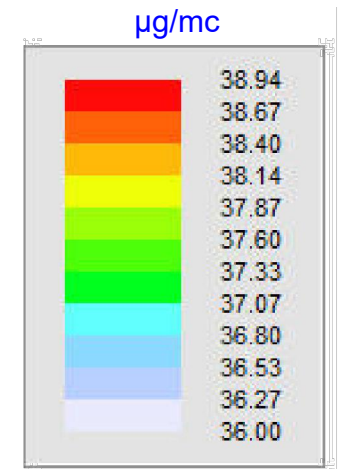
**S44: PROGETTO 2° STRALCIO** - Inquinante NOx -  
Sorgenti TRAFFICO+MEZZI OPERA - INVERNO

# Valore massimo del livello totale di concentrazione

Scala 1:10'000



- Ambito d'intervento
- Sorgenti emissive impianto
- Isodistanze
- Sorgente emissiva lineare - Mezzi d'opera
- Sorgente emissiva lineare - Traffico veicolare



Valore limite  
50 µg/mc

Valore di fondo  
36 µg/mc



**S45: PROGETTO 2° STRALCIO** - Inquinante PM10 -  
Sorgenti TRAFFICO+MEZZI OPERA - ESTATE

Velocità media vento: -  
Direzione: -